



TORRE DEL MAR - MÁLAGA





La información, los planos y los posibles diseños que aparecen en este catálogo han sido creados con el fin de proporcionar información general acerca de las propiedades disponibles.

Imágenes no contractuales y meramente ilustrativas, sujetas a modificaciones de orden técnico o comercial de la dirección técnica o autoridad competente.

Las infografías mostradas en este catálogo son orientativas y podrían ser objeto de verificación o modificación en el proyecto técnico. El mobiliario mostrado no está incluido, siendo meramente informativo, y todas las marcas reflejadas son susceptibles de ser sustituidas por una de nivel equivalente. Algún giro de puerta o disposición de sanitarios podrá sufrir alguna variación.

Las superficies indicadas están calculadas conforme al Decreto 218/2005 de información al consumidor en la compraventa y arrendamiento de viviendas.

Las superficies expresadas, el dimensionado de pilares, la situación de bajantes y conductos de ventilación, así como la cota de rasante interior de la vivienda y número de peldaños podrán experimentar variaciones durante la ejecución de la obra por exigencias técnicas, jurídicas, o con objeto de mejorar la funcionalidad de las viviendas.

Las texturas y los materiales serán los reseñados en la memoria de calidades.

#### **Gestiona:**



C/Ciudad de Ronda, 6, bajo derecha, 41004, Sevilla

954 22 59 83

administracion@flatgest.es

www.flatgest.es

#### **Diseño arquitectónico y maquetación:**



info@ambitoarquitectura.com

https://ambitoarquitectura.com/

#### **Promueve:**



#### **Diseño e infografías:**



info@pigxelstudio.com

www.pigxelstudio.com



# PUNTAL DEL FARO

## Nueva promoción en Torre del Mar, Málaga

La cooperativa "Puntal del Faro", ubicada en la localidad de Torre del Mar, en el término municipal de Vélez-Málaga, está formada por 31 viviendas exclusivas, con jardines o terrazas privadas, amplias zonas comunes con piscina y planta de aparcamiento subterráneo.

Se sitúa en un área de desarrollo urbanístico, a tan solo 400 m de la playa. Cuenta, además, con excelentes comunicaciones, con rápido acceso a la N-340 y al Paseo Marítimo.

La zona, actualmente en expansión, dispone ya de todo tipo de servicios: supermercados, colegios, zonas verdes, comercios y todo lo necesario para el día a día.

Elija su vivienda de uno, dos o tres dormitorios, con espacios exteriores de uso privativo, diseñadas para ser disfrutadas en familia durante todo el año. De manera opcional, podrá completarla con plaza de garaje y trastero.





N-340

Aldi

CEIP Custodio Puga

Educación infantil

Educación infantil

Mercadona

Faro Torre del Mar

IES Joaquín Lobato

Paseo Marítimo Pte.

Av. Gerald Brenan





\*Imágenes no contractuales y meramente ilustrativas, sujetas a modificaciones de orden técnico, jurídico o comercial.



**Diseño contemporáneo y comodidad**  
**en un mismo lugar**



imágenes son meramente ilustrativas, sujetas a modificaciones de orden técnico, jurídico o comercial.



\*Imágenes no contractuales y meramente ilustrativas, sujetas a modificaciones de orden técnico, jurídico o comercial.



\*Imágenes no contractuales y meramente ilustrativas, sujetas a modificaciones de orden técnico, jurídico o comercial.

# Imagina tu nuevo hogar

Un lugar donde comenzar el día con la luz del Mediterráneo, disfrutar de espacios pensados para compartir y encontrar el equilibrio entre comodidad, diseño y bienestar.

Las 31 viviendas de uno, dos y tres dormitorios de Puntal del Faro han sido concebidas para ofrecer estancias luminosas, funcionales y conectadas con sus espacios exteriores, creando un hogar para disfrutar en cualquier momento del año.

Cada detalle ha sido pensado para adaptarse a las necesidades de la vida actual, combinando calidad, confort y una ubicación privilegiada a pocos minutos de la playa.



\*Imágenes no contractuales y meramente ilustrativas, sujetas a modificaciones de orden técnico, jurídico o comercial.



\*Imágenes no contractuales y meramente ilustrativas, sujetas a modificaciones de orden técnico, jurídico o comercial.



\*Imágenes no contractuales y meramente ilustrativas, sujetas a modificaciones de orden técnico, jurídico o comercial.



\*Imágenes no contractuales y meramente ilustrativas, sujetas a modificaciones de orden técnico, jurídico o comercial



\*Imágenes no contractuales y meramente ilustrativas, sujetas a modificaciones de orden técnico, jurídico o comercial.





# Más que una terraceza

## **Una estancia al aire libre**

En Puntal del Faro, los espacios exteriores forman parte del hogar. Amplias terrazas concebidas como una prolongación natural de la vivienda, donde disfrutar del clima mediterráneo, compartir momentos especiales o simplemente desconectar en cualquier época del año.



\*Imágenes no contractuales y meramente ilustrativas, sujetas a modificaciones de orden técnico, jurídico o comercial.



Imágenes no contractuales y meramente ilustrativas, sujetas a modificaciones de orden técnico, jurídico o comercial.

# flatgest | choice

Con el servicio **Flatgest Choice** puede personalizar su vivienda según un amplio abanico de posibilidades que le ofrecemos.

Elija diferentes acabados entre una variada gama que ponemos a su disposición.

\*Sujeto a término y modificaciones



# Planimetría





Деталь 1  
M 1:10

Деталь 2  
M 1:10

- 1. Опорная рама из алюминия
- 2. Стеклопакет 300x400 мм
- 3. Герметик
- 4. Отделочный материал
- 5. Декоративная планка
- 6. Крепежные элементы

- 1. Опорная рама из алюминия
- 2. Стеклопакет 300x400 мм
- 3. Герметик
- 4. Отделочный материал
- 5. Декоративная планка
- 6. Крепежные элементы

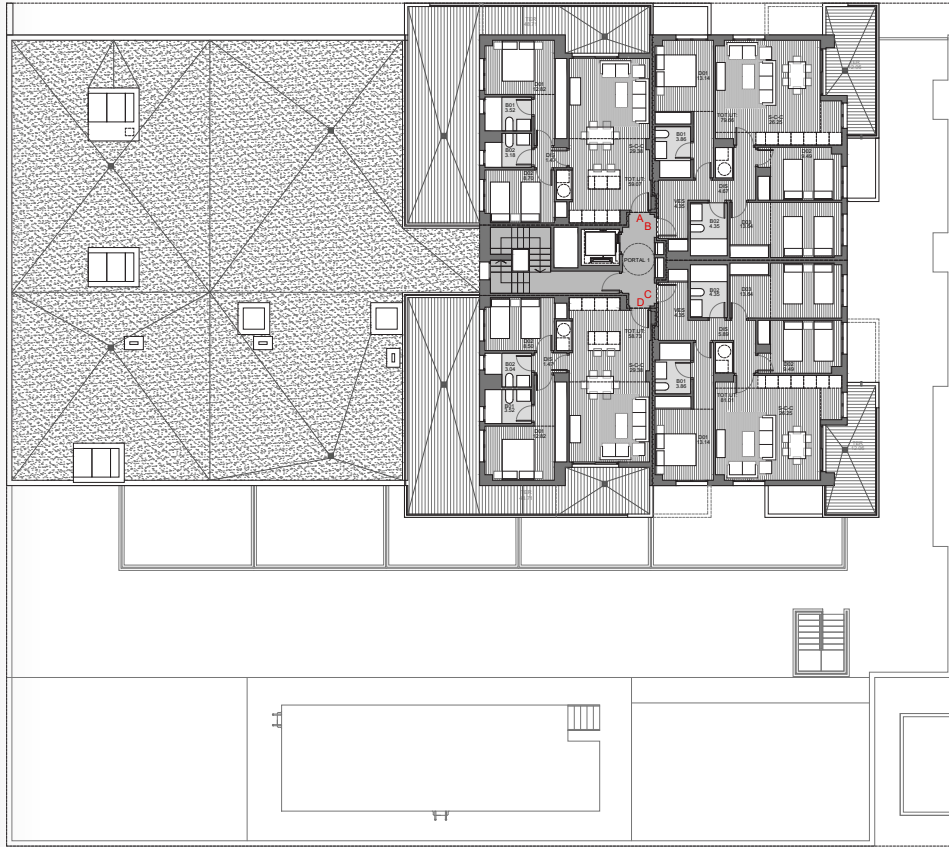


Sótano -1



Planta baja





Planta primera



Plantas 2-4-6



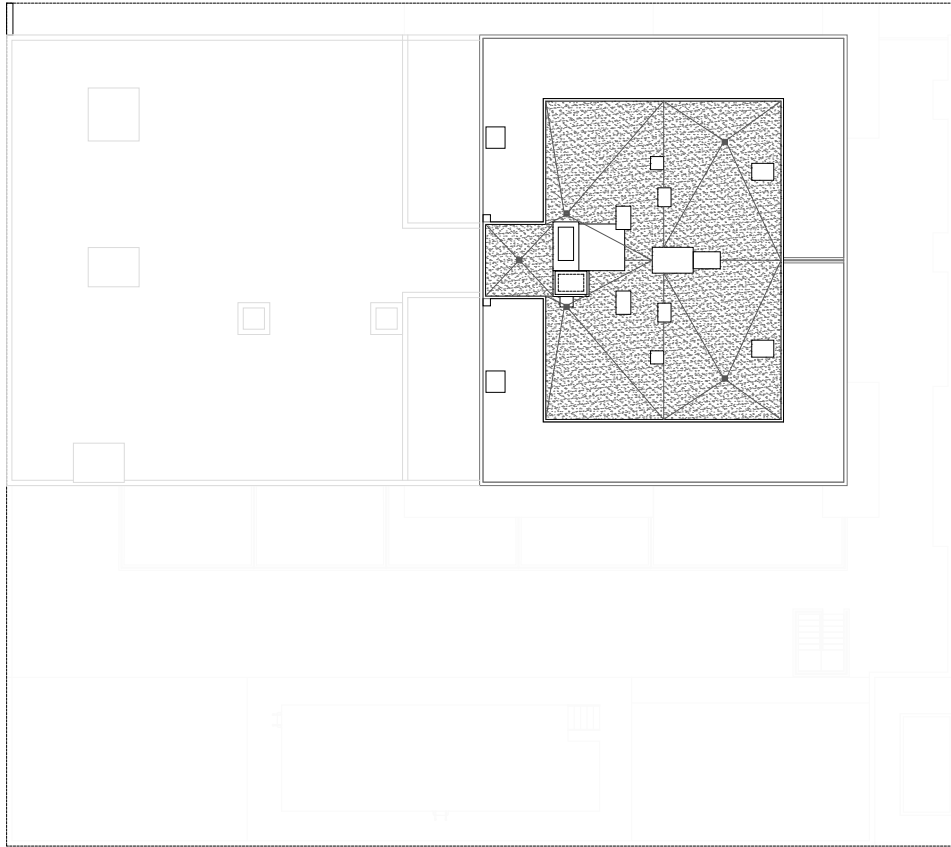


Planta 3-5



Planta ático





Planta cubierta



# Vivienda Planta baja-A

## Superficies útiles

Vestíbulo	
Salón-Comedor	24.08
Cocina	
Distribuidor 1	2.58
Dormitorio 1	12.45
Dormitorio 2	9.18
Dormitorio 3	
Baño 1	3.92
Baño 2	3.66
<b>Total útil interior</b>	<b>55.87</b>
Jardín	33.34
Terraza	
<b>Total útil exterior</b>	<b>33.34</b>

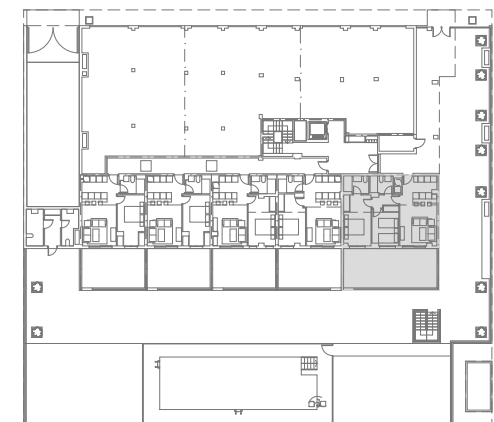
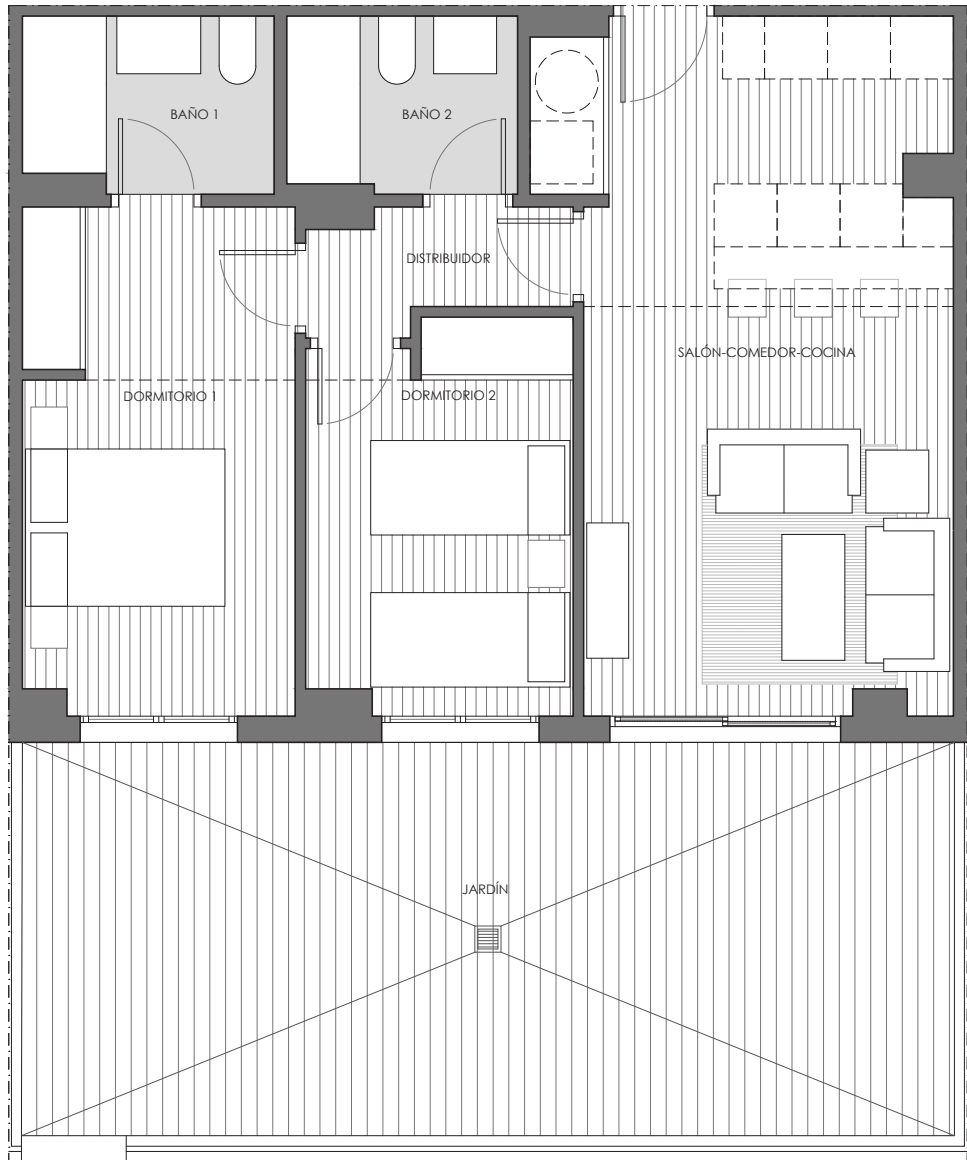
## Superficies construidas

Superficie construida con p.p. z.z.c.c	74.01
Superficie construida de terraza PB	37.02
Superficie construida de terraza	
<b>Total construida</b>	<b>111.03</b>

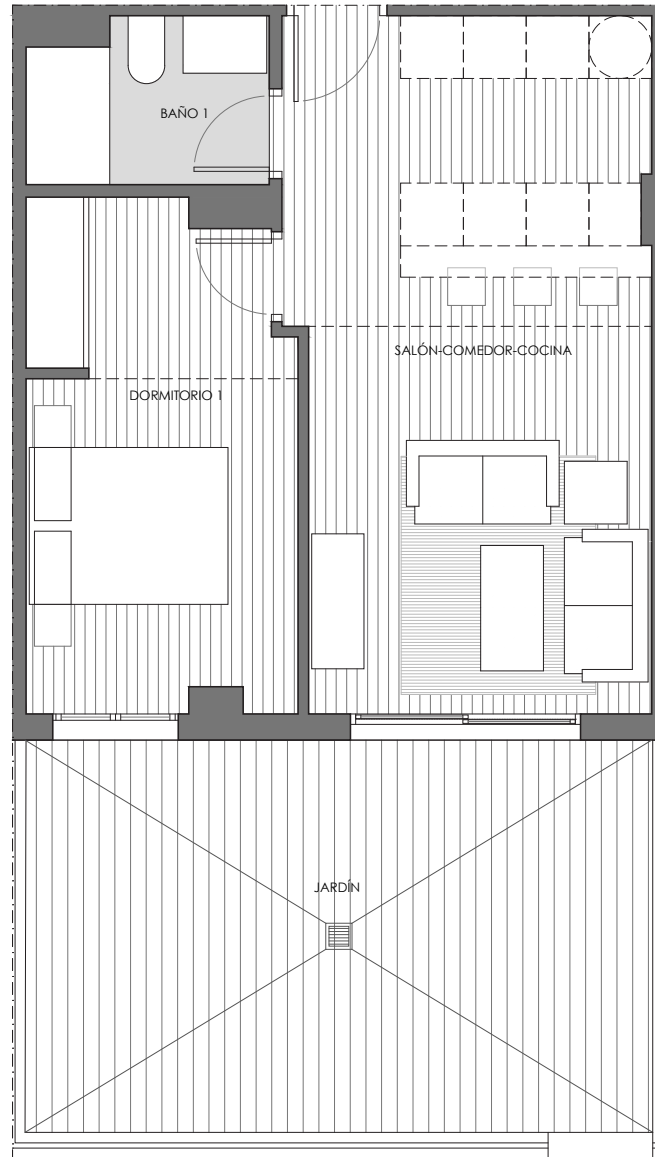
**Superficie útil (RD 218/2005) 61.45**

**Superficie construida (RD 218/2005) 81.41**

Planimetría realizada en fase de anteproyecto. Dimensiones y superficies aproximadas, sujetas a cambios requeridos por el proyecto de ejecución.



# Vivienda Planta baja-B



## Superficies útiles

Vestíbulo	
Salón-Comedor	22.58
Cocina	
Distribuidor 1	
Dormitorio 1	12.07
Dormitorio 2	
Dormitorio 3	
Baño 1	3.51
Baño 2	
<b>Total útil interior</b>	<b>38.16</b>
Jardín	22.48
Terraza	
<b>Total útil exterior</b>	<b>22.48</b>

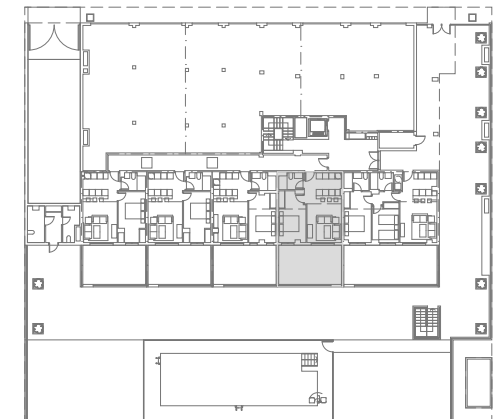
## Superficies construidas

Superficie construida con p.p. z.z.c.c	50.55
Superficie construida de terraza PB	24.96
Superficie construida de terraza	
<b>Total construida</b>	<b>75.51</b>

**Superficie útil (RD 218/2005) 41.97**

**Superficie construida (RD 218/2005) 55.60**

Planimetría realizada en fase de anteproyecto. Dimensiones y superficies aproximadas, sujetas a cambios requeridos por el proyecto de ejecución.



# Vivienda Planta baja-C

## Superficies útiles

Vestíbulo	
Salón-Comedor	21.77
Cocina	
Distribuidor 1	
Dormitorio 1	12.27
Dormitorio 2	
Dormitorio 3	
Baño 1	3.71
Baño 2	
<b>Total útil interior</b>	<b>37.75</b>
Jardín	22.48
Terraza	
<b>Total útil exterior</b>	<b>22.48</b>

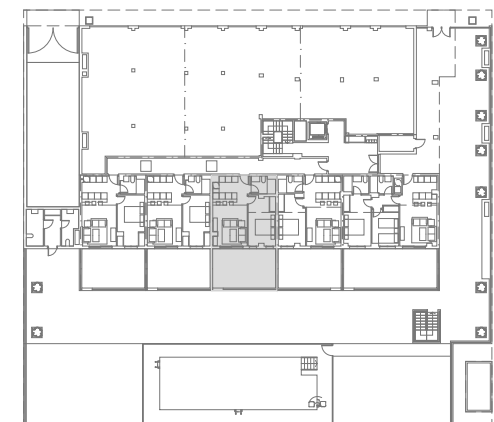
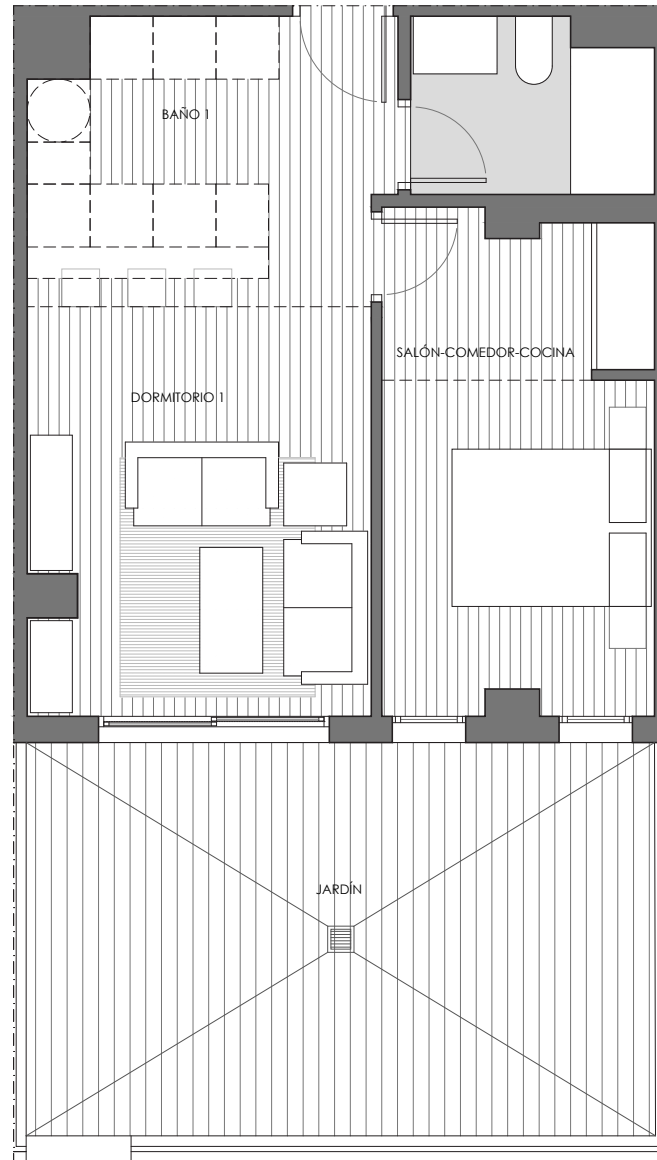
## Superficies construidas

Superficie construida con p.p. z.z.c.c	50.01
Superficie construida de terraza PB	24.96
Superficie construida de terraza	
<b>Total construida</b>	<b>74.97</b>

**Superficie útil (RD 218/2005) 41.52**

**Superficie construida (RD 218/2005) 55.01**

Planimetría realizada en fase de anteproyecto. Dimensiones y superficies aproximadas, sujetas a cambios requeridos por el proyecto de ejecución.



# Vivienda Planta baja-D

## Superficies útiles

Vestíbulo	
Salón-Comedor	22.33
Cocina	
Distribuidor 1	
Dormitorio 1	12.31
Dormitorio 2	
Dormitorio 3	
Baño 1	3.61
Baño 2	
<b>Total útil interior</b>	<b>38.25</b>
Jardín	22.48
Terraza	
<b>Total útil exterior</b>	<b>22.48</b>

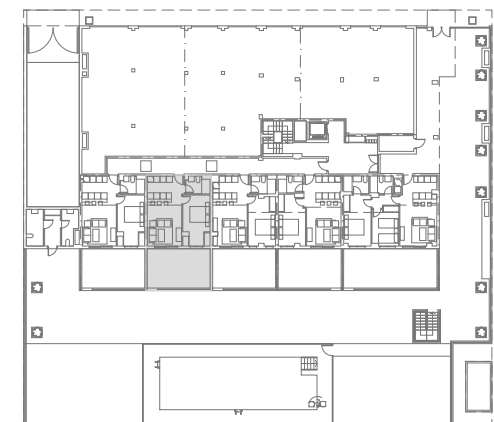
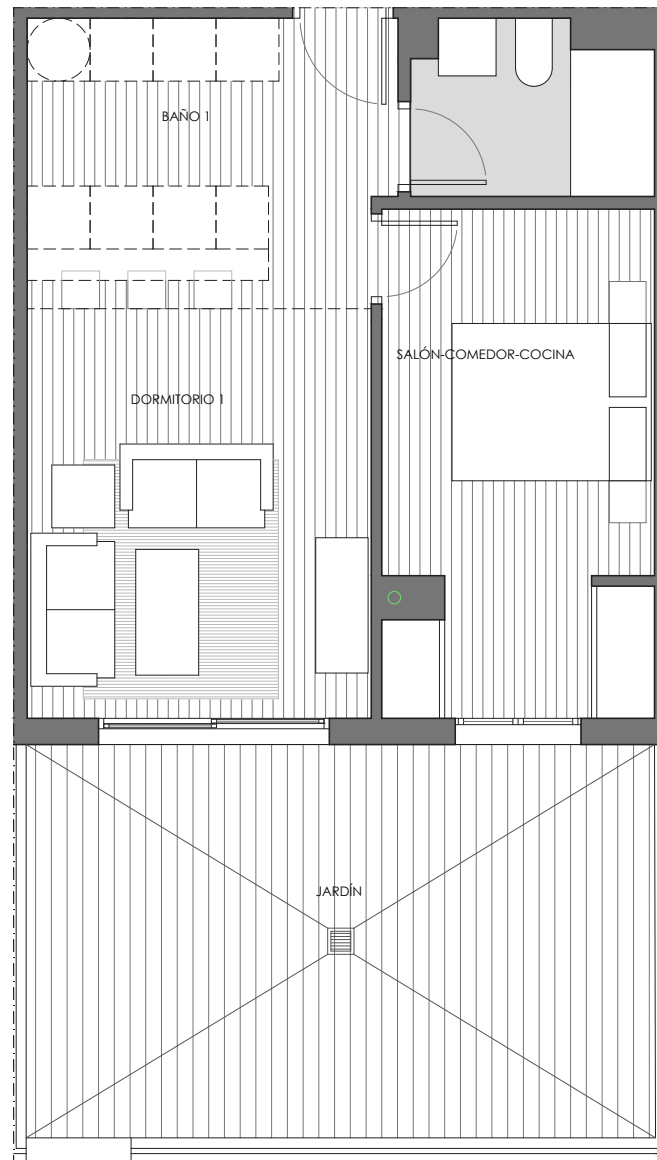
## Superficies construidas

Superficie construida con p.p. z.z.c.c	50.67
Superficie construida de terraza PB	24.96
Superficie construida de terraza	
<b>Total construida</b>	<b>75.73</b>

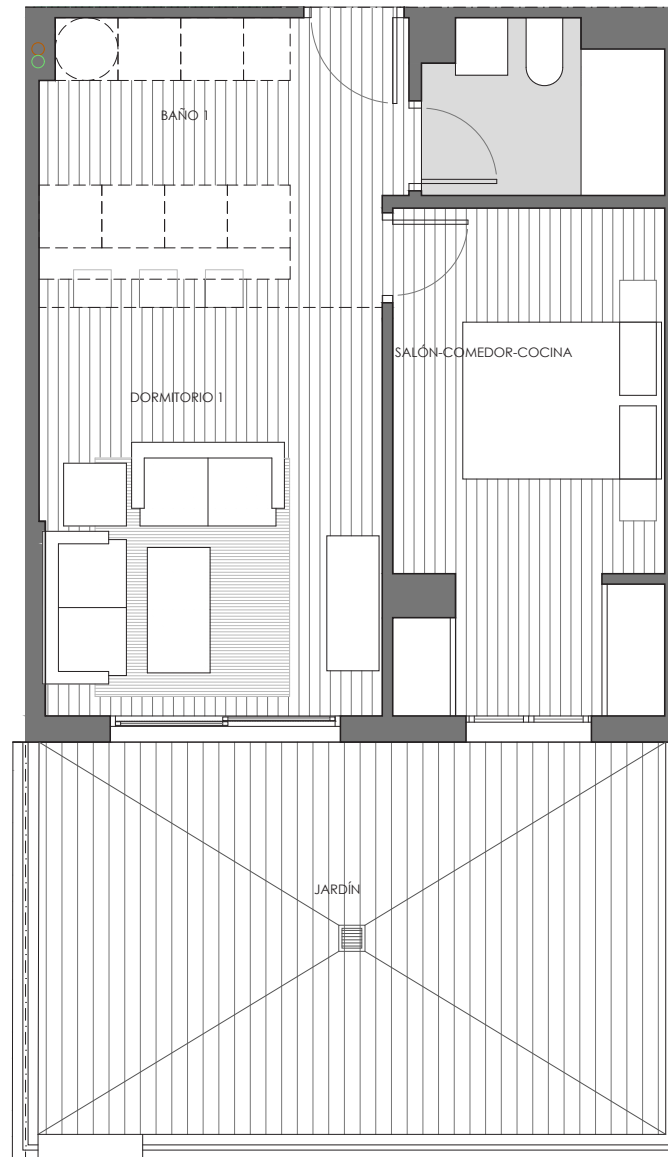
**Superficie útil (RD 218/2005) 42.07**

**Superficie construida (RD 218/2005) 55.73**

Planimetría realizada en fase de anteproyecto. Dimensiones y superficies aproximadas, sujetas a cambios requeridos por el proyecto de ejecución.



# Vivienda Planta baja-E



## Superficies útiles

Vestíbulo	
Salón-Comedor	22.12
Cocina	
Distribuidor 1	
Dormitorio 1	12.31
Dormitorio 2	
Dormitorio 3	
Baño 1	3.57
Baño 2	
<b>Total útil interior</b>	<b>38.00</b>
Jardín	22.48
Terraza	
<b>Total útil exterior</b>	<b>22.48</b>

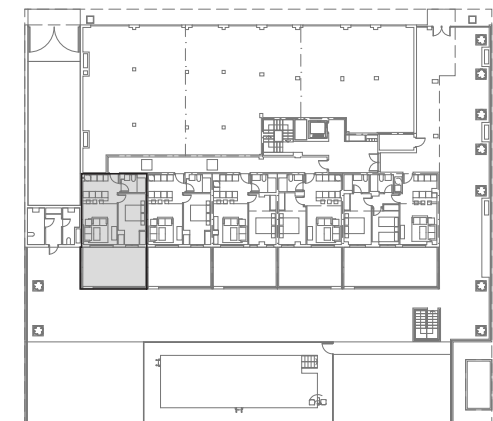
## Superficies construidas

Superficie construida con p.p. z.z.c.c	50.34
Superficie construida de terraza PB	25.44
Superficie construida de terraza	
<b>Total construida</b>	<b>75.78</b>

**Superficie útil (RD 218/2005) 41.80**

**Superficie construida (RD 218/2005) 55.37**

Planimetría realizada en fase de anteproyecto. Dimensiones y superficies aproximadas, sujetas a cambios requeridos por el proyecto de ejecución.



**Superficies útiles**

Vestíbulo	
Salón-Comedor	29.38
Cocina	
Distribuidor 1	1.47
Dormitorio 1	12.82
Dormitorio 2	8.70
Dormitorio 3	
Baño 1	3.52
Baño 2	3.18

Total útil interior 59.07

Jardín  
Terraza 48.71

Total útil exterior 48.71

**Superficies construidas**

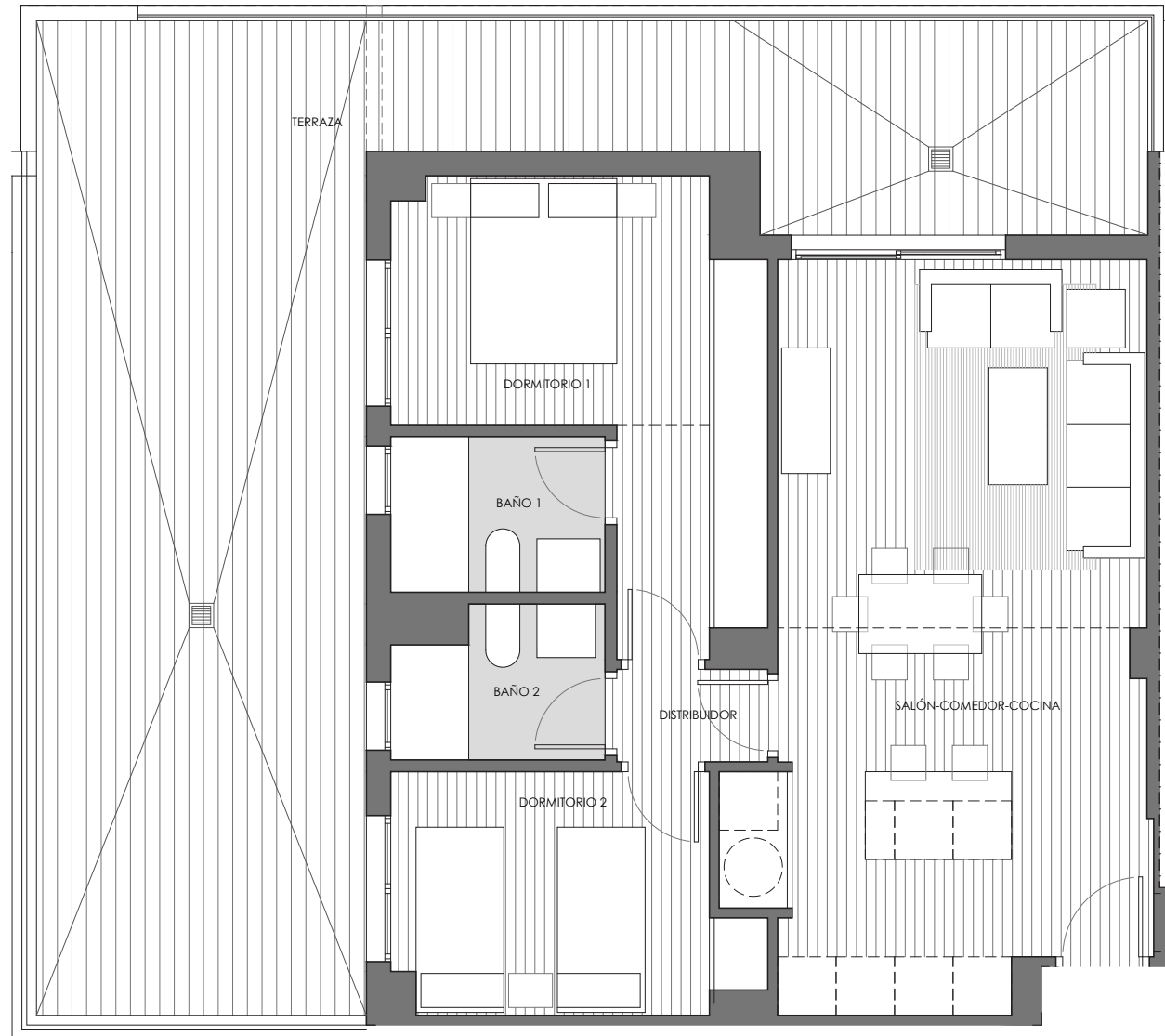
Superficie construida con p.p. z.z.c.c	78.25
Superficie construida de terraza PB	
Superficie construida de terraza	54.14

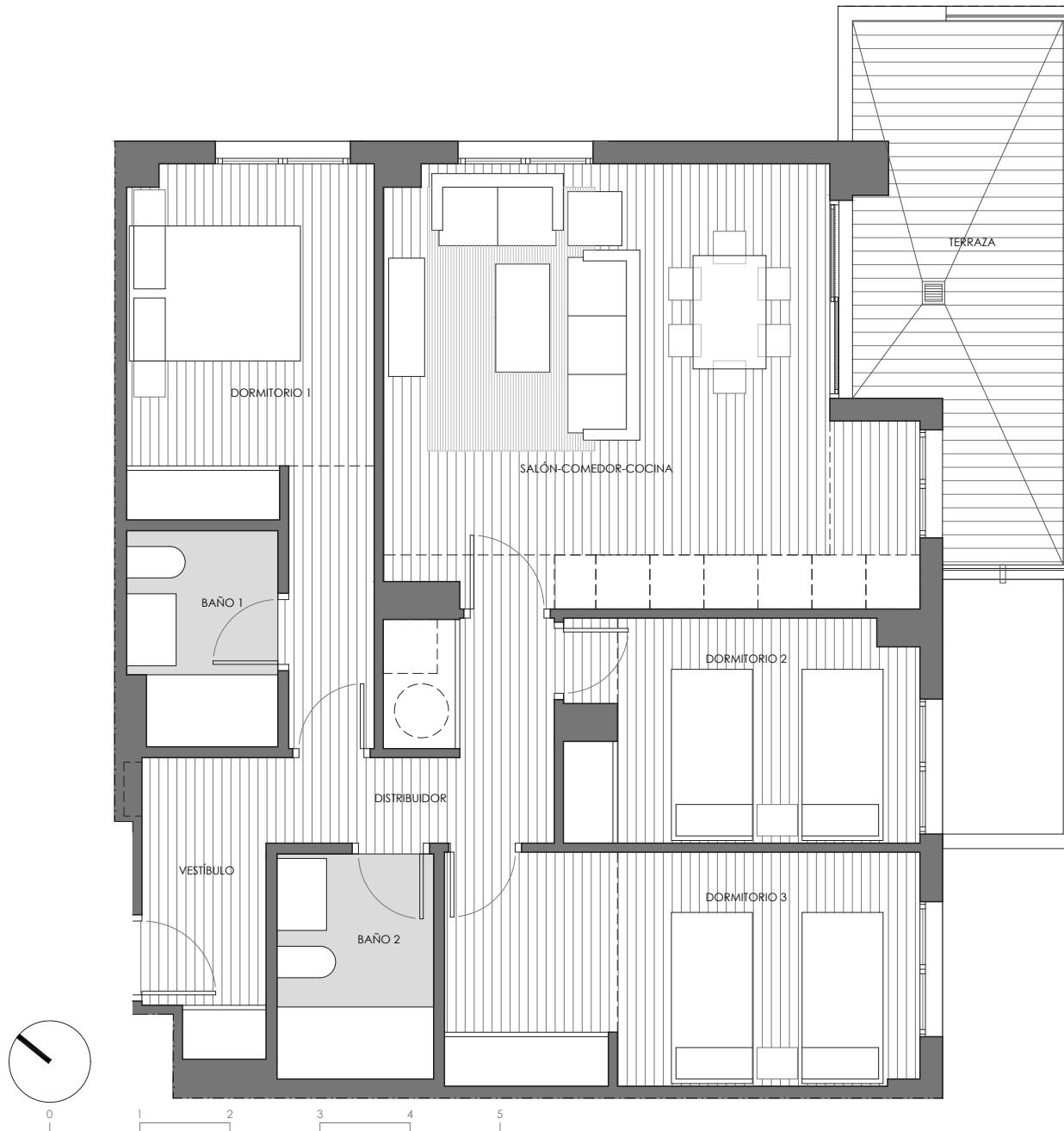
**Total construida 132.39**

**Superficie útil (RD 218/2005) 64.97**

**Superficie construida (RD 218/2005) 86.07**

Planimetría realizada en fase de anteproyecto. Dimensiones y superficies aproximadas, sujetas a cambios requeridos por el proyecto de ejecución.





**Superficies útiles**

Vestíbulo	4.35
Salón-Comedor	26.25
Cocina	
Distribuidor 1	5.89
Dormitorio 1	13.14
Dormitorio 2	9.49
Dormitorio 3	13.64
Baño 1	3.86
Baño 2	4.35

Total útil interior 80.97

Jardín  
Terraza 12.06

Total útil exterior 12.06

**Superficies construidas**

Superficie construida con p.p. z.z.c.c	107.26
Superficie construida de terraza PB	
Superficie construida de terraza	14.14

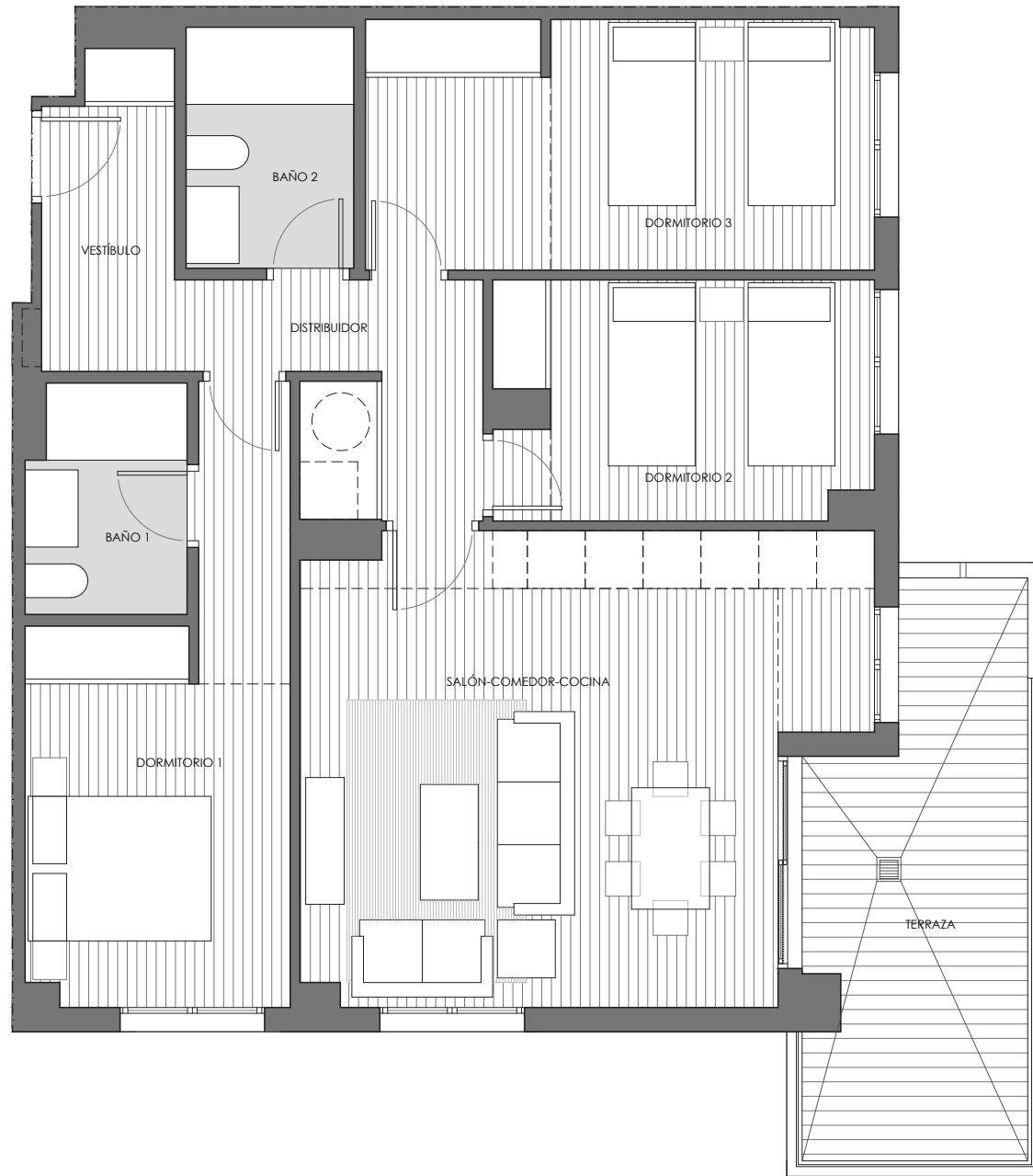
**Total construida 121.40**

**Superficie útil (RD 218/2005) 87.00**

**Superficie construida (RD 218/2005) 114.32**

Planimetría realizada en fase de anteproyecto. Dimensiones y superficies aproximadas, sujetas a cambios requeridos por el proyecto de ejecución.





**Superficies útiles**

Vestíbulo	4.35
Salón-Comedor	26.25
Cocina	
Distribuidor 1	5.89
Dormitorio 1	13.14
Dormitorio 2	9.49
Dormitorio 3	13.64
Baño 1	3.86
Baño 2	4.35

Total útil interior 80.97

Jardín  
Terraza 12.06

Total útil exterior 12.06

**Superficies construidas**

Superficie construida con p.p. z.z.c.c	107.26
Superficie construida de terraza PB	
Superficie construida de terraza	14.14

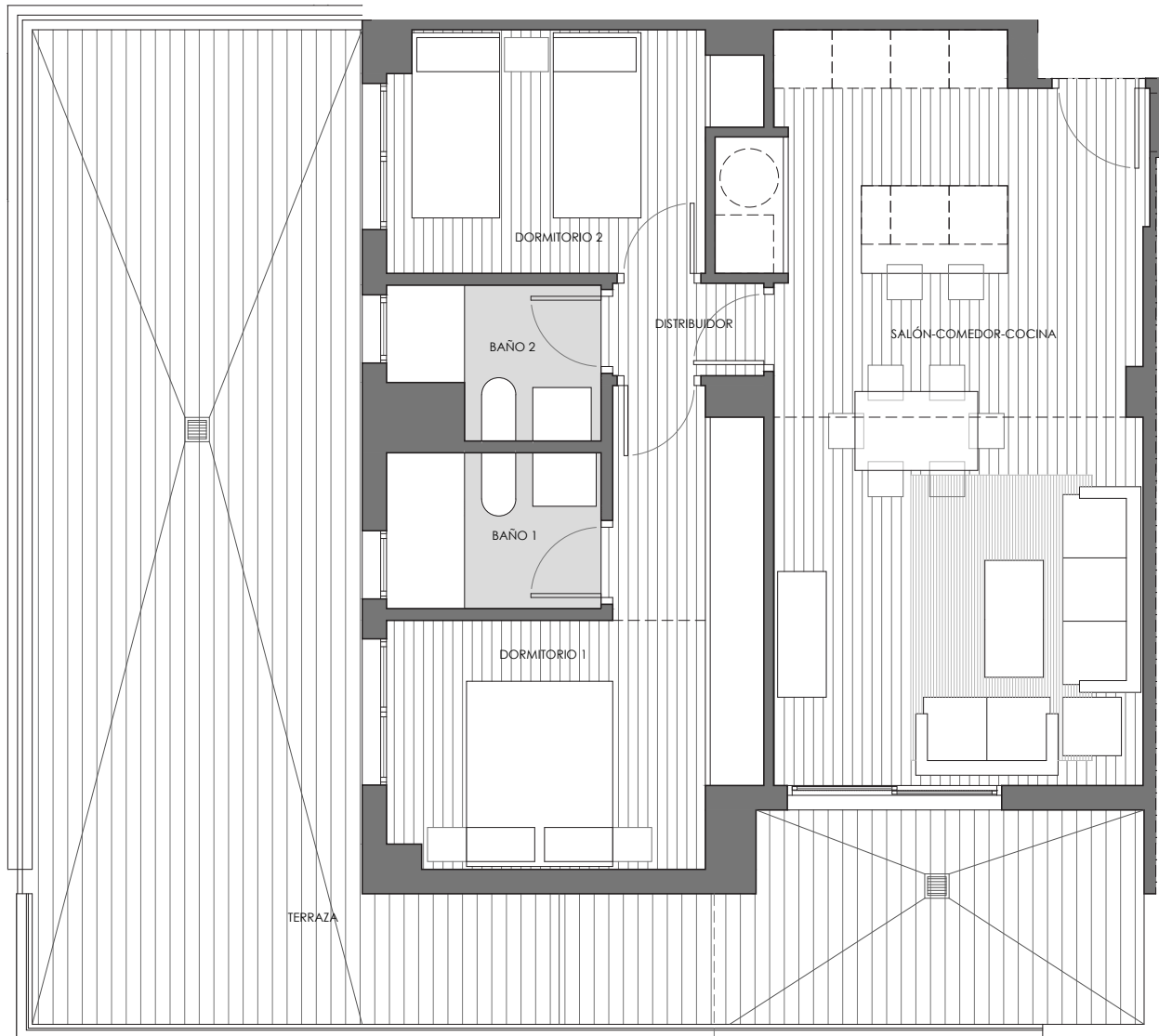
**Total construida 121.40**

**Superficie útil (RD 218/2005) 87.00**

**Superficie construida (RD 218/2005) 114.32**

Planimetría realizada en fase de anteproyecto. Dimensiones y superficies aproximadas, sujetas a cambios requeridos por el proyecto de ejecución.





**Superficies útiles**

Vestíbulo	
Salón-Comedor	29.38
Cocina	
Distribuidor 1	1.47
Dormitorio 1	12.82
Dormitorio 2	8.50
Dormitorio 3	
Baño 1	3.52
Baño 2	3.04
<b>Total útil interior</b>	<b>58.73</b>
Jardín	
Terraza	48.71
<b>Total útil exterior</b>	<b>48.71</b>

**Superficies construidas**

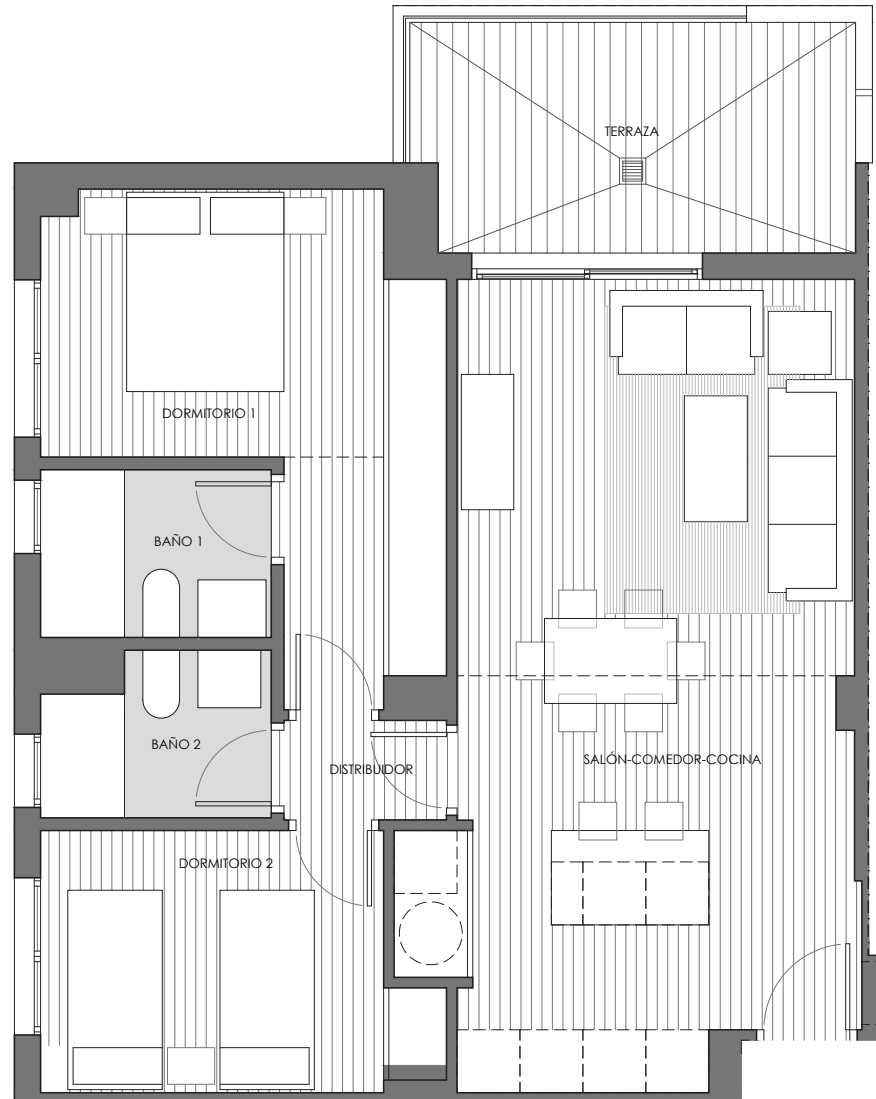
Superficie construida con p.p. z.z.c.c	77.80
Superficie construida de terraza PB	
Superficie construida de terraza	54.56
<b>Total construida</b>	<b>132.36</b>

**Superficie útil (RD 218/2005) 64.60**

**Superficie construida (RD 218/2005) 85.58**

Planimetría realizada en fase de anteproyecto. Dimensiones y superficies aproximadas, sujetas a cambios requeridos por el proyecto de ejecución.





**Superficies útiles**

Vestíbulo	
Salón-Comedor	29.38
Cocina	
Distribuidor 1	1.47
Dormitorio 1	12.82
Dormitorio 2	8.70
Dormitorio 3	
Baño 1	3.52
Baño 2	3.18
<b>Total útil interior</b>	<b>59.07</b>
Jardín	
Terraza	9.12
<b>Total útil exterior</b>	<b>9.12</b>

**Superficies construidas**

Superficie construida con p.p. z.z.c.c	78.25
Superficie construida de terraza PB	
Superficie construida de terraza	10.27

**Total construida 88.52**

**Superficie útil (RD 218/2005) 63.63**

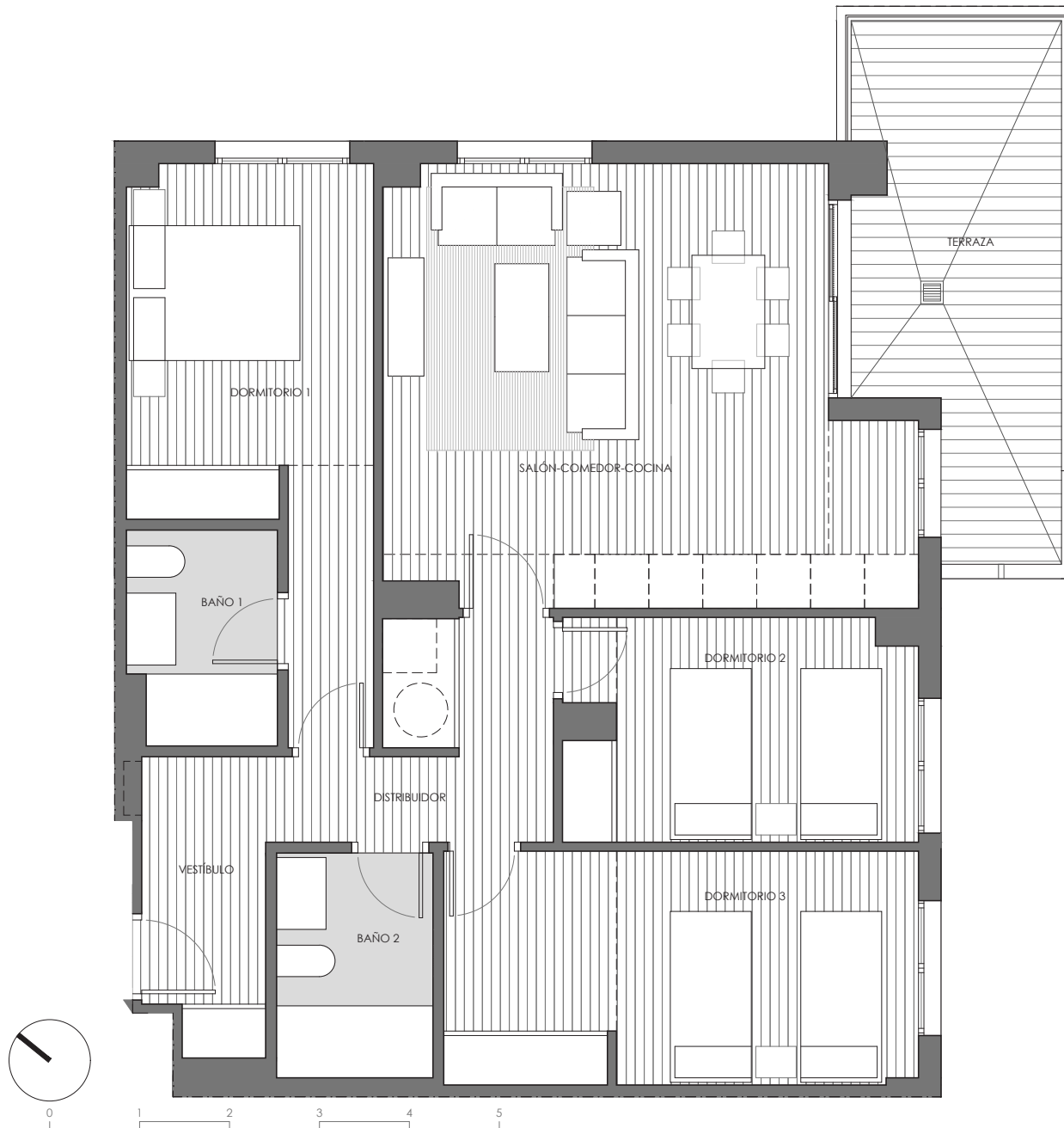
**Superficie construida (RD 218/2005) 83.39**

Planimetría realizada en fase de anteproyecto. Dimensiones y superficies aproximadas, sujetas a cambios requeridos por el proyecto de ejecución.



# Vivienda

# Planta 2ª-B



## Superficies útiles

Vestíbulo	4.35
Salón-Comedor	26.25
Cocina	
Distribuidor 1	5.89
Dormitorio 1	13.14
Dormitorio 2	9.49
Dormitorio 3	13.64
Baño 1	3.86
Baño 2	4.35
<b>Total útil interior</b>	<b>80.97</b>
Jardín	
Terraza	12.06
<b>Total útil exterior</b>	<b>12.06</b>

## Superficies construidas

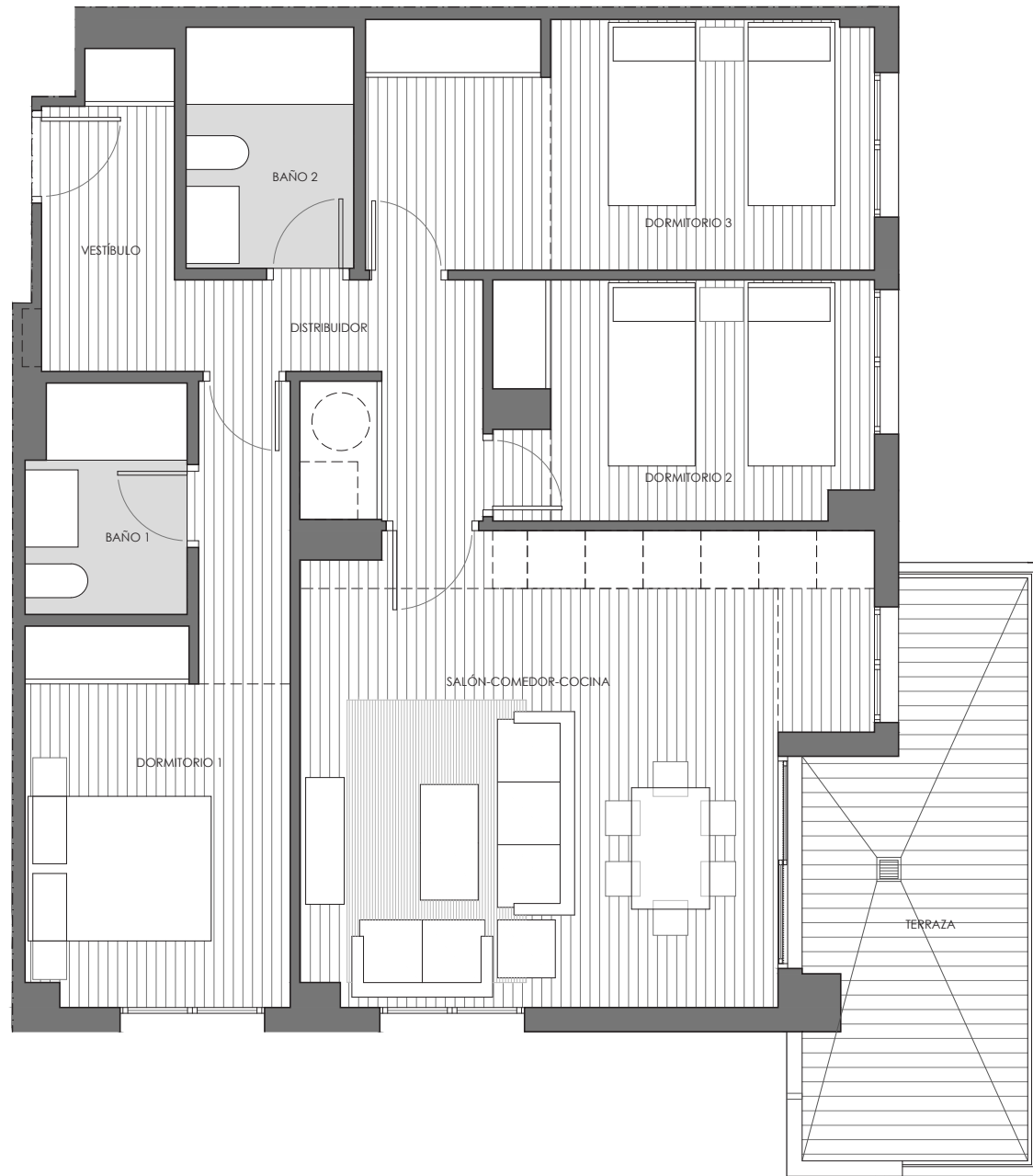
Superficie construida con p.p. z.z.c.c	107.26
Superficie construida de terraza PB	
Superficie construida de terraza	14.14
<b>Total construida</b>	<b>121.40</b>

**Superficie útil (RD 218/2005) 87.00**

**Superficie construida (RD 218/2005) 114.33**

Planimetría realizada en fase de anteproyecto. Dimensiones y superficies aproximadas, sujetas a cambios requeridos por el proyecto de ejecución.





**Superficies útiles**

Vestíbulo	4.35
Salón-Comedor	26.25
Cocina	
Distribuidor 1	5.89
Dormitorio 1	13.14
Dormitorio 2	9.49
Dormitorio 3	13.64
Baño 1	3.86
Baño 2	4.35

Total útil interior 80.97

Jardín  
Terraza 12.06

Total útil exterior 12.06

**Superficies construidas**

Superficie construida con p.p. z.z.c.c	107.26
Superficie construida de terraza PB	
Superficie construida de terraza	14.14

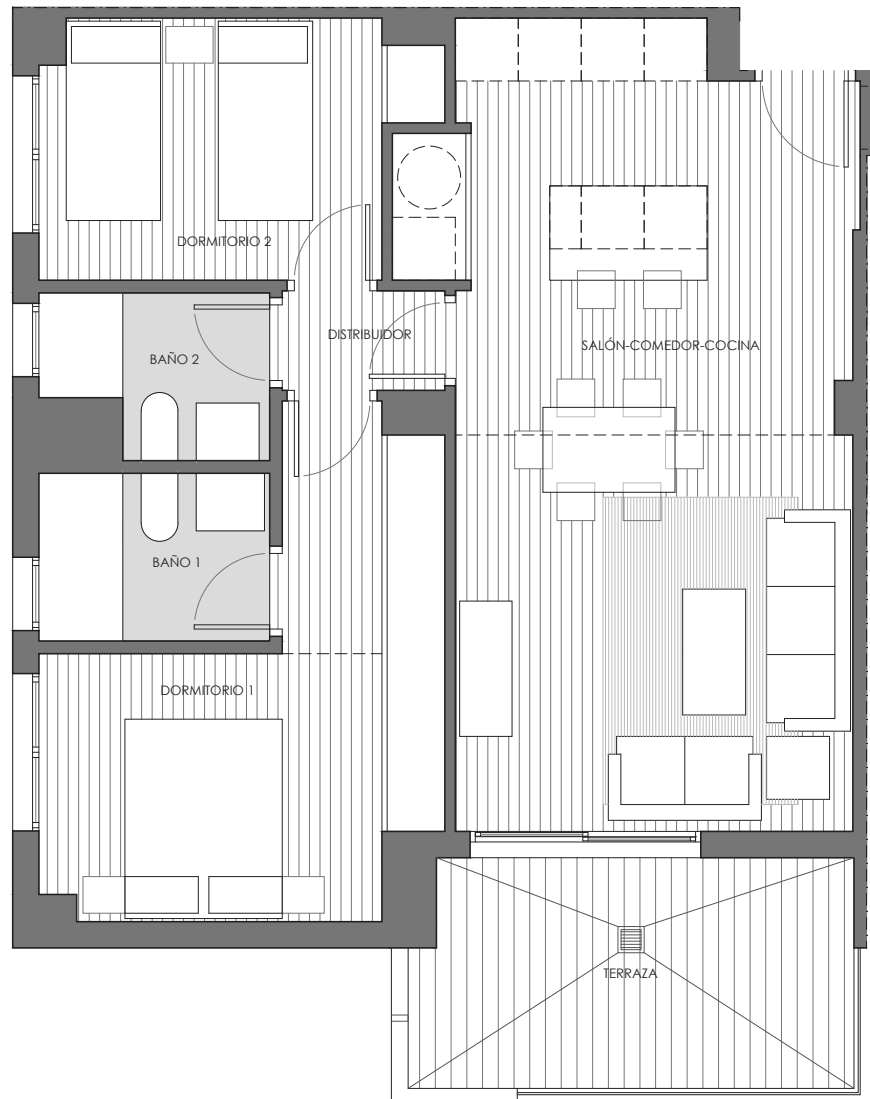
**Total construida 121.40**

**Superficie útil (RD 218/2005) 87.00**

**Superficie construida (RD 218/2005) 114.33**

Planimetría realizada en fase de anteproyecto. Dimensiones y superficies aproximadas, sujetas a cambios requeridos por el proyecto de ejecución.





**Superficies útiles**

Vestíbulo	
Salón-Comedor	29.38
Cocina	
Distribuidor 1	1.47
Dormitorio 1	12.82
Dormitorio 2	8.50
Dormitorio 3	
Baño 1	3.52
Baño 2	3.04
<b>Total útil interior</b>	<b>58.73</b>
Jardín	
Terraza	9.12
<b>Total útil exterior</b>	<b>9.12</b>

**Superficies construidas**

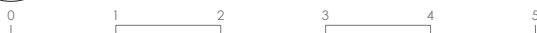
Superficie construida con p.p. z.z.c.c	77.80
Superficie construida de terraza PB	
Superficie construida de terraza	10.28

**Total construida 88.08**

**Superficie útil (RD 218/2005) 63.29**

**Superficie construida (RD 218/2005) 82.94**

Planimetría realizada en fase de anteproyecto. Dimensiones y superficies aproximadas, sujetas a cambios requeridos por el proyecto de ejecución.





**Superficies útiles**

Vestíbulo	
Salón-Comedor	29.38
Cocina	
Distribuidor 1	1.47
Dormitorio 1	12.82
Dormitorio 2	8.70
Dormitorio 3	
Baño 1	3.52
Baño 2	3.18
<b>Total útil interior</b>	<b>59.07</b>
Jardín	
Terraza	9.12
<b>Total útil exterior</b>	<b>9.12</b>

**Superficies construidas**

Superficie construida con p.p. z.z.c.c	78.25
Superficie construida de terraza PB	
Superficie construida de terraza	10.27

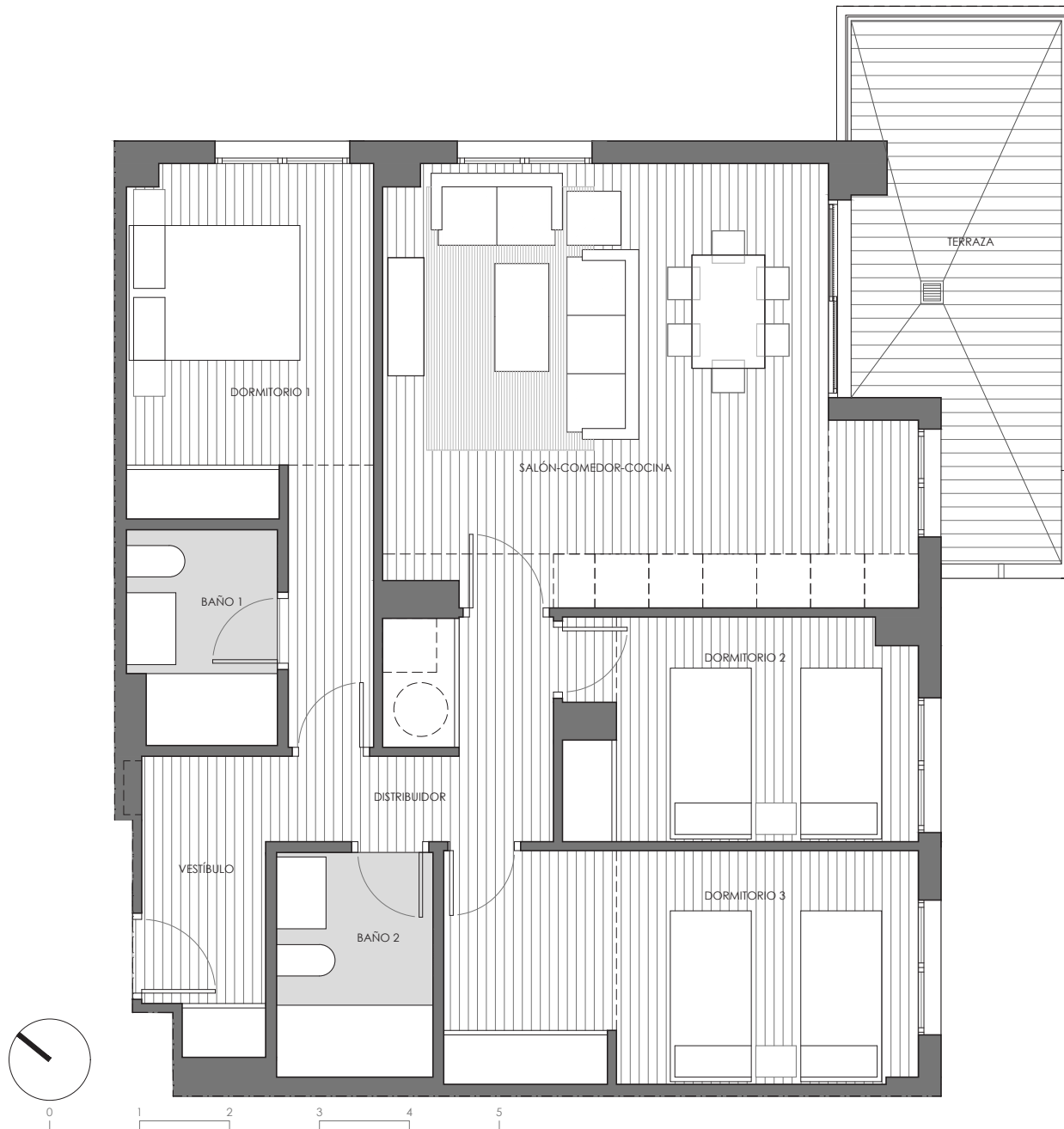
**Total construida 88.52**

**Superficie útil (RD 218/2005) 63.63**

**Superficie construida (RD 218/2005) 83.39**

Planimetría realizada en fase de anteproyecto. Dimensiones y superficies aproximadas, sujetas a cambios requeridos por el proyecto de ejecución.





**Superficies útiles**

Vestíbulo	4.35
Salón-Comedor	26.25
Cocina	
Distribuidor 1	5.89
Dormitorio 1	13.14
Dormitorio 2	9.49
Dormitorio 3	13.64
Baño 1	3.86
Baño 2	4.35
<b>Total útil interior</b>	<b>80.97</b>
Jardín	
Terraza	12.06
<b>Total útil exterior</b>	<b>12.06</b>

**Superficies construidas**

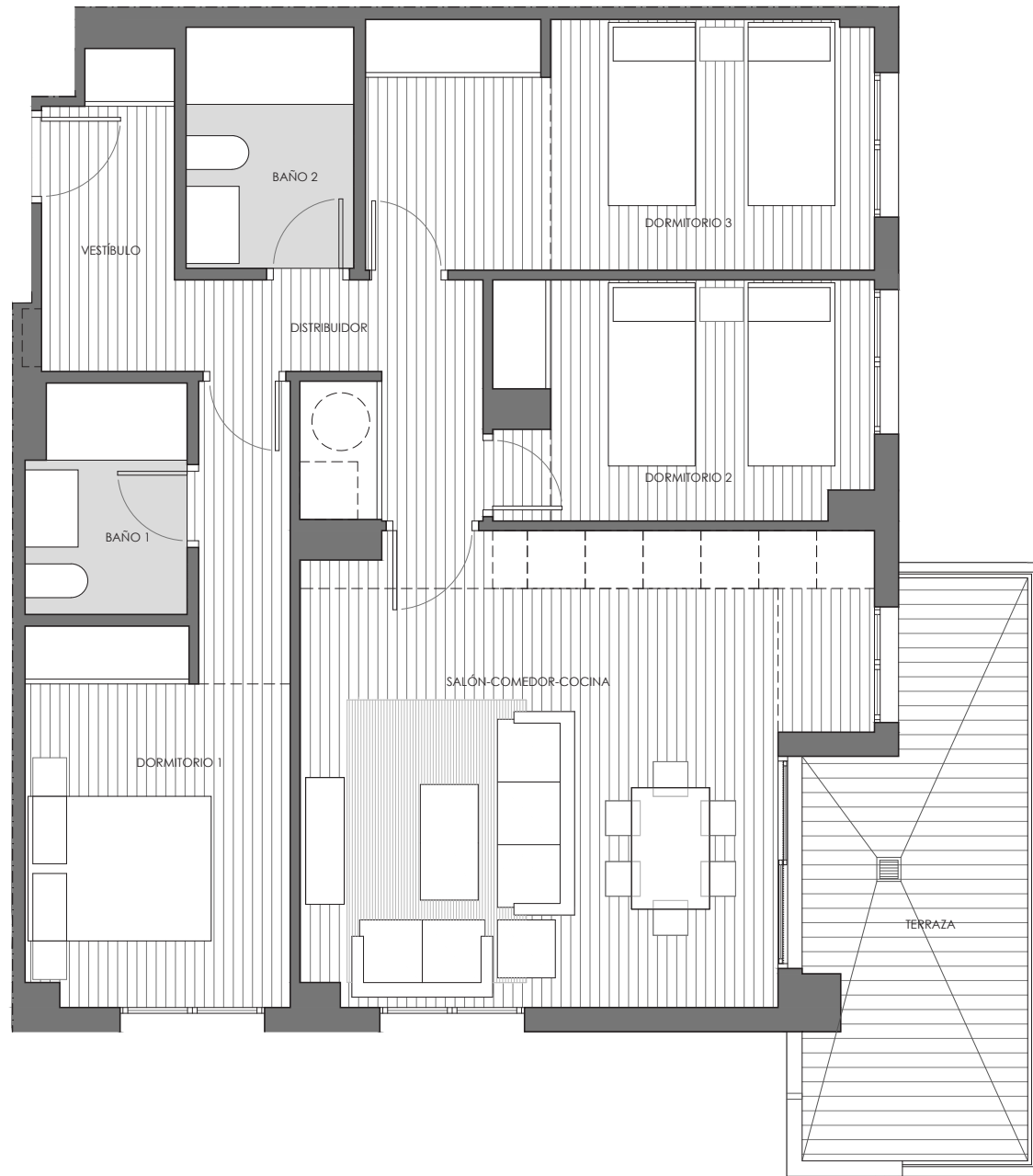
Superficie construida con p.p. z.z.c.c	107.26
Superficie construida de terraza PB	
Superficie construida de terraza	14.14
<b>Total construida</b>	<b>121.40</b>

**Superficie útil (RD 218/2005) 87.00**

**Superficie construida (RD 218/2005) 114.33**

Planimetría realizada en fase de anteproyecto. Dimensiones y superficies aproximadas, sujetas a cambios requeridos por el proyecto de ejecución.





**Superficies útiles**

Vestíbulo	4.35
Salón-Comedor	26.25
Cocina	
Distribuidor 1	5.89
Dormitorio 1	13.14
Dormitorio 2	9.49
Dormitorio 3	13.64
Baño 1	3.86
Baño 2	4.35

Total útil interior 80.97

Jardín  
Terraza 12.06

Total útil exterior 12.06

**Superficies construidas**

Superficie construida con p.p. z.z.c.c	107.26
Superficie construida de terraza PB	
Superficie construida de terraza	14.14

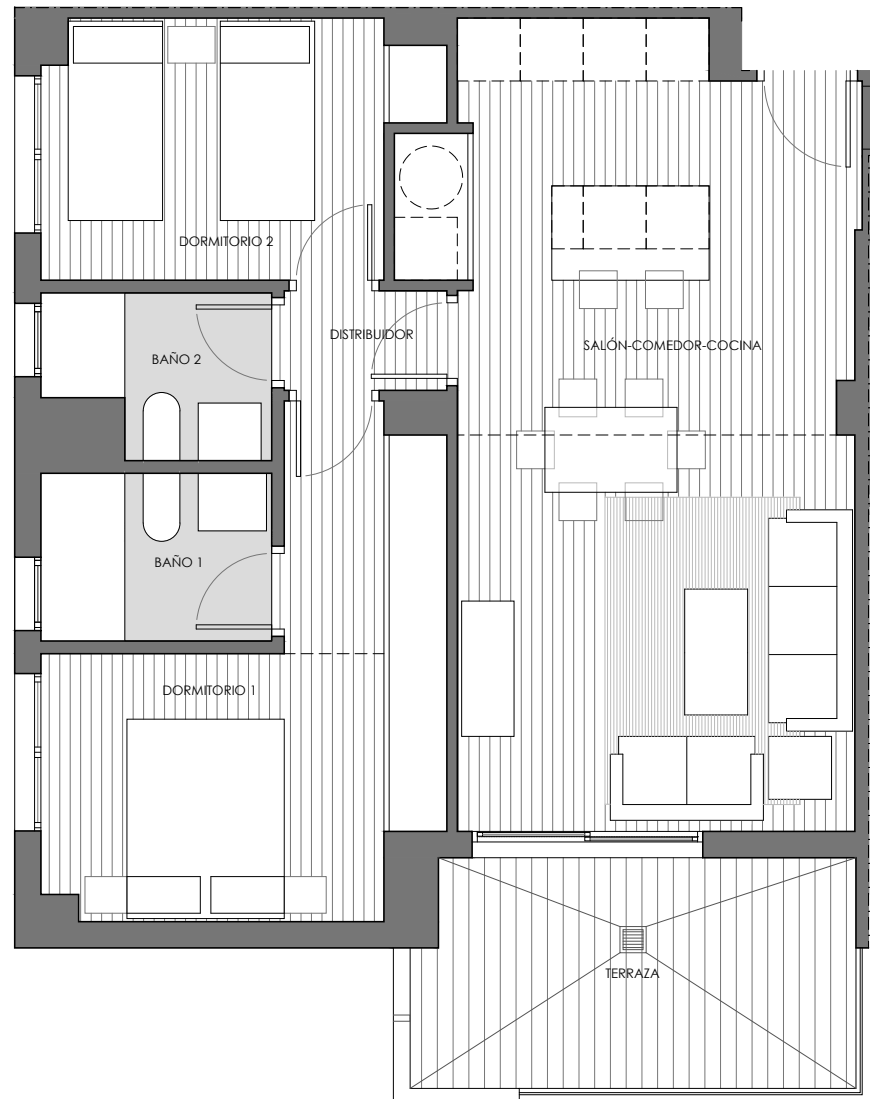
**Total construida 121.40**

**Superficie útil (RD 218/2005) 87.00**

**Superficie construida (RD 218/2005) 114.33**

Planimetría realizada en fase de anteproyecto. Dimensiones y superficies aproximadas, sujetas a cambios requeridos por el proyecto de ejecución.





**Superficies útiles**

Vestíbulo	
Salón-Comedor	29.38
Cocina	
Distribuidor 1	1.47
Dormitorio 1	12.82
Dormitorio 2	8.50
Dormitorio 3	
Baño 1	3.52
Baño 2	3.04
<b>Total útil interior</b>	<b>58.73</b>
Jardín	
Terraza	9.12
<b>Total útil exterior</b>	<b>9.12</b>

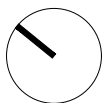
**Superficies construidas**

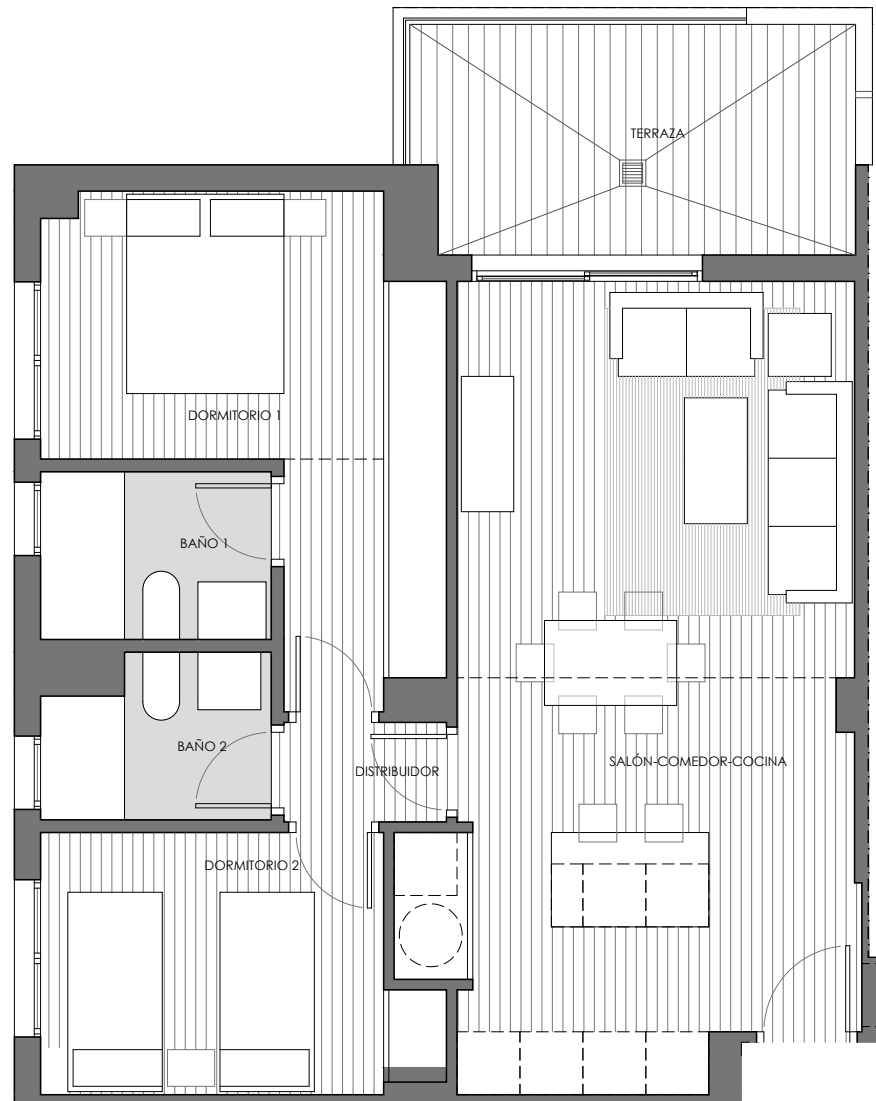
Superficie construida con p.p. z.z.c.c	77.80
Superficie construida de terraza PB	
Superficie construida de terraza	10.28
<b>Total construida</b>	<b>88.08</b>

**Superficie útil (RD 218/2005) 63.29**

**Superficie construida (RD 218/2005) 82.94**

Planimetría realizada en fase de anteproyecto. Dimensiones y superficies aproximadas, sujetas a cambios requeridos por el proyecto de ejecución.





**Superficies útiles**

Vestíbulo	
Salón-Comedor	29.38
Cocina	
Distribuidor 1	1.47
Dormitorio 1	12.82
Dormitorio 2	8.70
Dormitorio 3	
Baño 1	3.52
Baño 2	3.18
<b>Total útil interior</b>	<b>59.07</b>
Jardín	
Terraza	9.12
<b>Total útil exterior</b>	<b>9.12</b>

**Superficies construidas**

Superficie construida con p.p. z.z.c.c	78.25
Superficie construida de terraza PB	
Superficie construida de terraza	10.27

**Total construida 88.52**

**Superficie útil (RD 218/2005) 63.63**

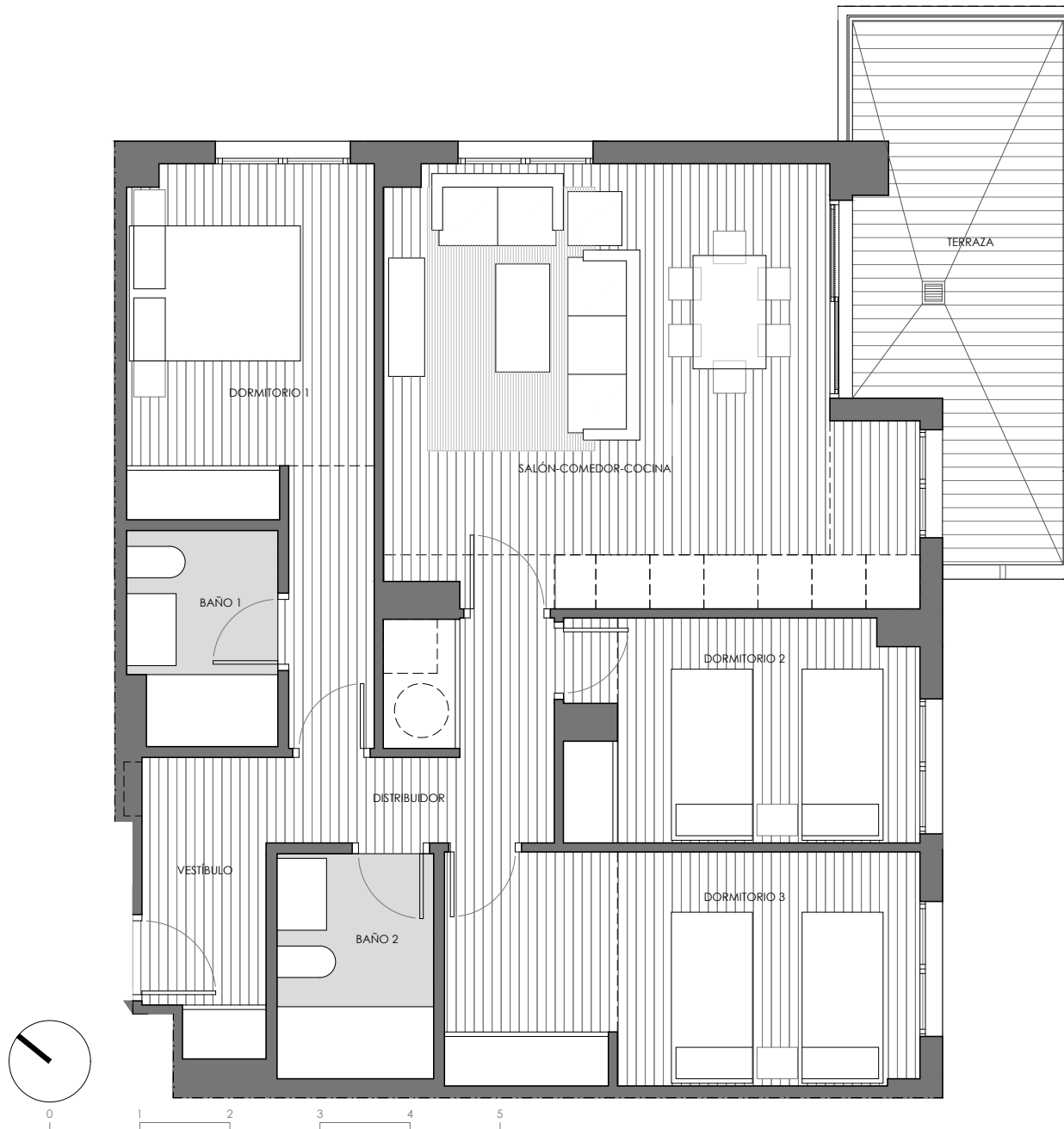
**Superficie construida (RD 218/2005) 83.39**

Planimetría realizada en fase de anteproyecto. Dimensiones y superficies aproximadas, sujetas a cambios requeridos por el proyecto de ejecución.



# Vivienda

# Planta 4ª-B



## Superficies útiles

Vestíbulo	4.35
Salón-Comedor	26.25
Cocina	
Distribuidor 1	5.89
Dormitorio 1	13.14
Dormitorio 2	9.49
Dormitorio 3	13.64
Baño 1	3.86
Baño 2	4.35
<b>Total útil interior</b>	<b>80.97</b>
Jardín	
Terraza	12.06
<b>Total útil exterior</b>	<b>12.06</b>

## Superficies construidas

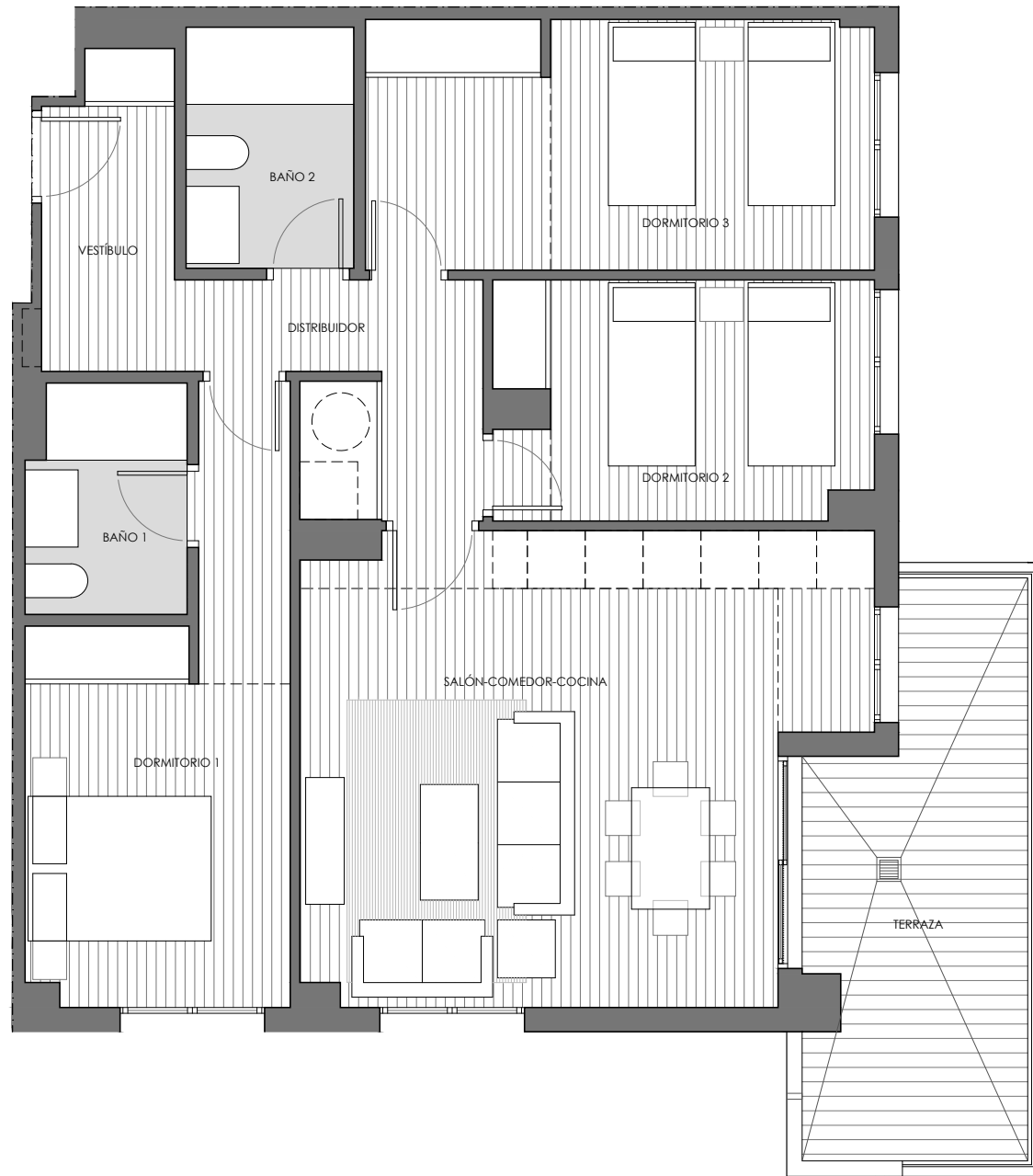
Superficie construida con p.p. z.z.c.c	107.26
Superficie construida de terraza PB	
Superficie construida de terraza	14.14
<b>Total construida</b>	<b>121.40</b>

**Superficie útil (RD 218/2005) 87.00**

**Superficie construida (RD 218/2005) 114.33**

Planimetría realizada en fase de anteproyecto. Dimensiones y superficies aproximadas, sujetas a cambios requeridos por el proyecto de ejecución.





**Superficies útiles**

Vestíbulo	4.35
Salón-Comedor	26.25
Cocina	
Distribuidor 1	5.89
Dormitorio 1	13.14
Dormitorio 2	9.49
Dormitorio 3	13.64
Baño 1	3.86
Baño 2	4.35

Total útil interior 80.97

Jardín  
Terraza 12.06

Total útil exterior 12.06

**Superficies construidas**

Superficie construida con p.p. z.z.c.c	107.26
Superficie construida de terraza PB	
Superficie construida de terraza	14.14

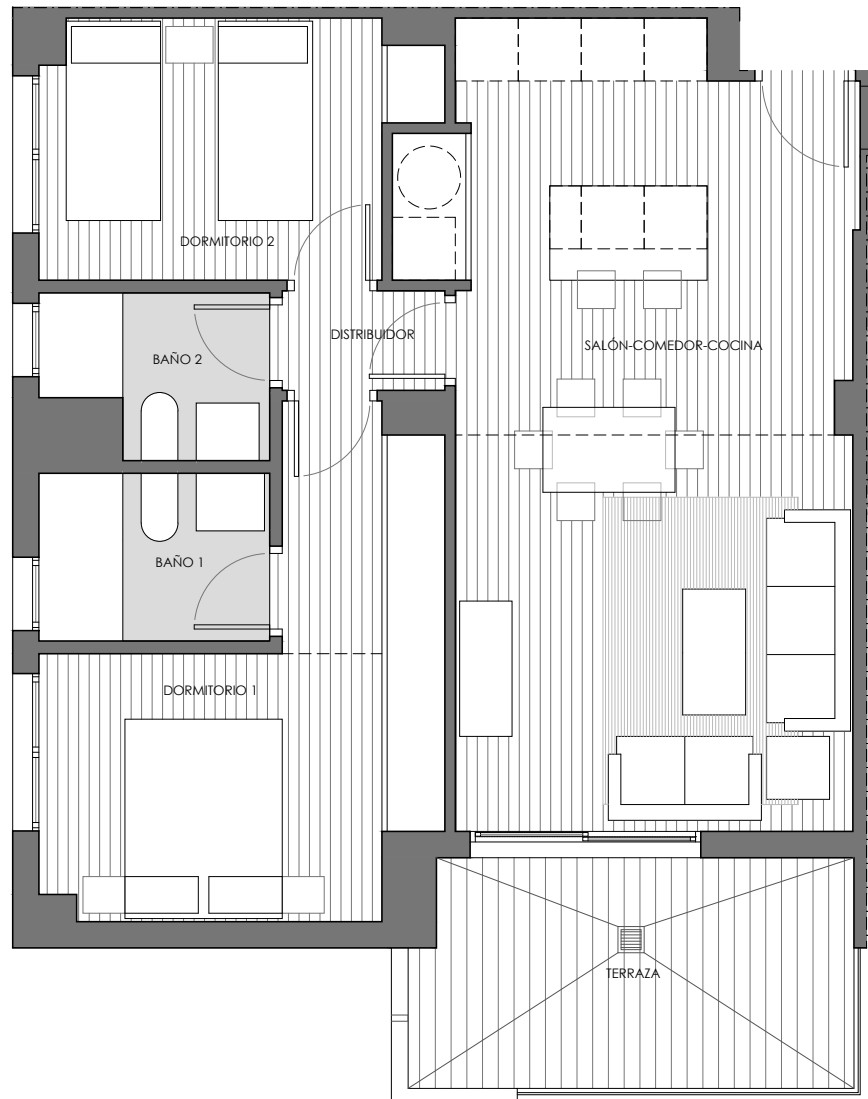
**Total construida 121.40**

**Superficie útil (RD 218/2005) 87.00**

**Superficie construida (RD 218/2005) 114.33**

Planimetría realizada en fase de anteproyecto. Dimensiones y superficies aproximadas, sujetas a cambios requeridos por el proyecto de ejecución.





**Superficies útiles**

Vestíbulo	
Salón-Comedor	29.38
Cocina	
Distribuidor 1	1.47
Dormitorio 1	12.82
Dormitorio 2	8.50
Dormitorio 3	
Baño 1	3.52
Baño 2	3.04
<b>Total útil interior</b>	<b>58.73</b>
Jardín	
Terraza	9.12
<b>Total útil exterior</b>	<b>9.12</b>

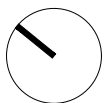
**Superficies construidas**

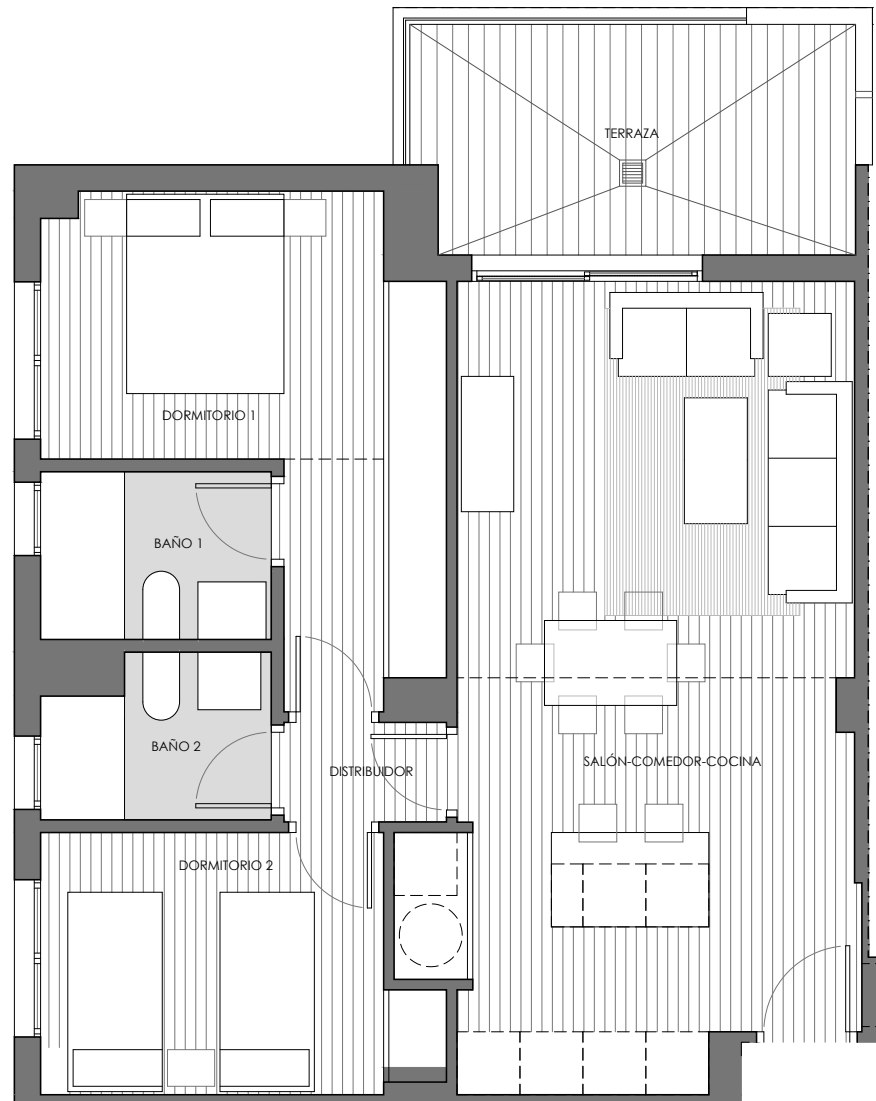
Superficie construida con p.p. z.z.c.c	77.80
Superficie construida de terraza PB	
Superficie construida de terraza	10.28
<b>Total construida</b>	<b>88.08</b>

**Superficie útil (RD 218/2005) 63.29**

**Superficie construida (RD 218/2005) 82.94**

Planimetría realizada en fase de anteproyecto. Dimensiones y superficies aproximadas, sujetas a cambios requeridos por el proyecto de ejecución.





**Superficies útiles**

Vestíbulo	
Salón-Comedor	29.38
Cocina	
Distribuidor 1	1.47
Dormitorio 1	12.82
Dormitorio 2	8.70
Dormitorio 3	
Baño 1	3.52
Baño 2	3.18
<b>Total útil interior</b>	<b>59.07</b>
Jardín	
Terraza	9.12
<b>Total útil exterior</b>	<b>9.12</b>

**Superficies construidas**

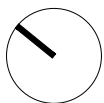
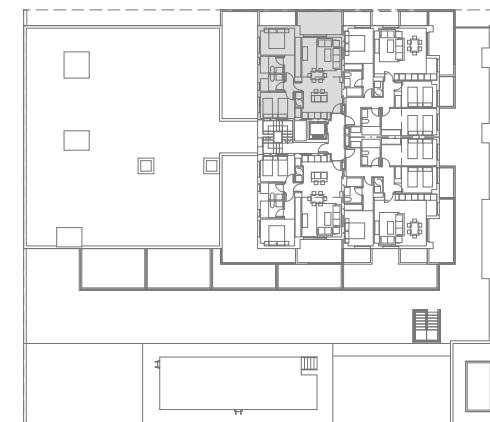
Superficie construida con p.p. z.z.c.c	78.25
Superficie construida de terraza PB	
Superficie construida de terraza	10.27

**Total construida 88.52**

**Superficie útil (RD 218/2005) 63.63**

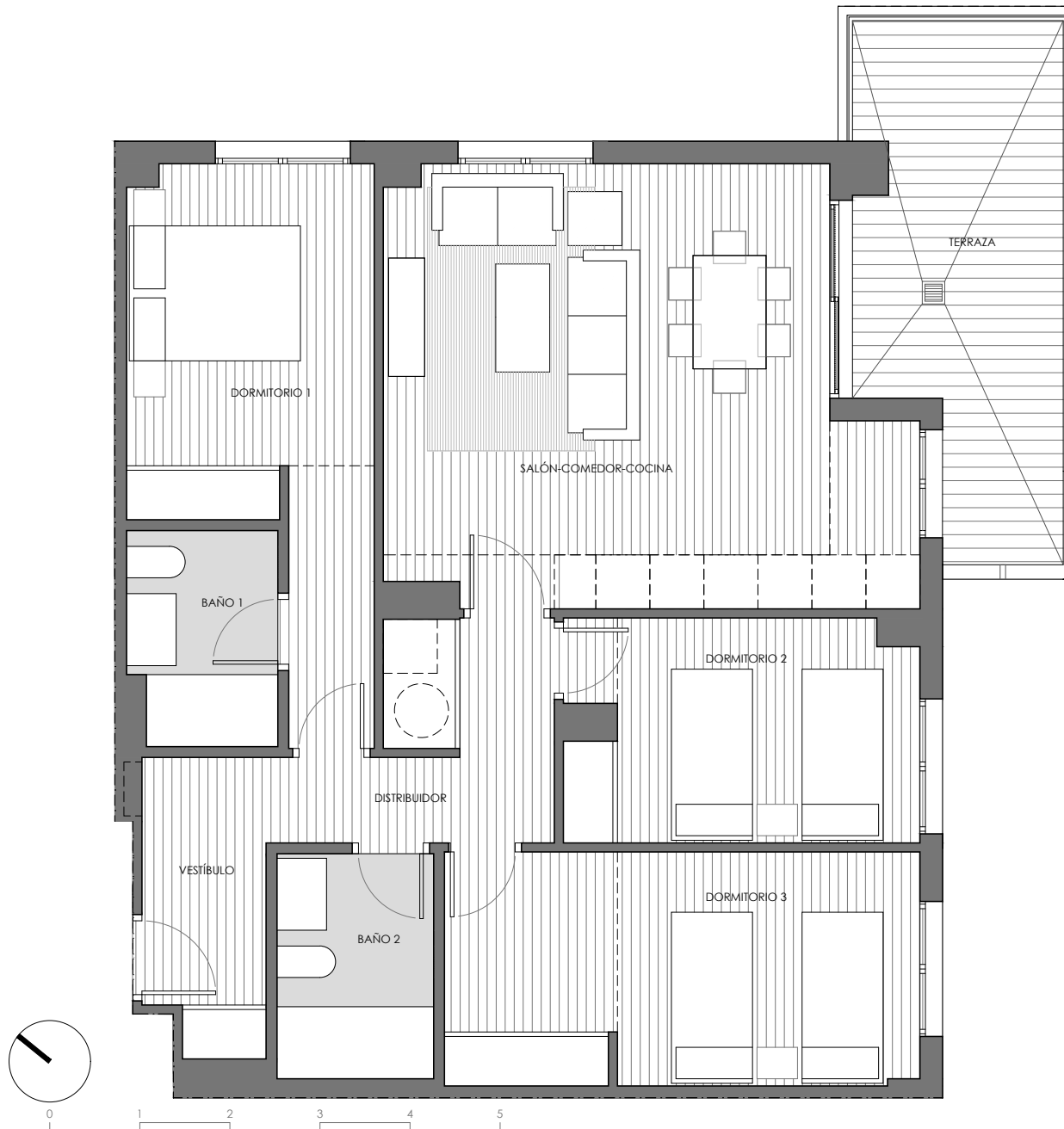
**Superficie construida (RD 218/2005) 83.39**

Planimetría realizada en fase de anteproyecto. Dimensiones y superficies aproximadas, sujetas a cambios requeridos por el proyecto de ejecución.



# Vivienda

# Planta 5ª-B



## Superficies útiles

Vestíbulo	4.35
Salón-Comedor	26.25
Cocina	
Distribuidor 1	5.89
Dormitorio 1	13.14
Dormitorio 2	9.49
Dormitorio 3	13.64
Baño 1	3.86
Baño 2	4.35
<b>Total útil interior</b>	<b>80.97</b>
Jardín	
Terraza	12.06
<b>Total útil exterior</b>	<b>12.06</b>

## Superficies construidas

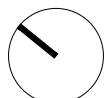
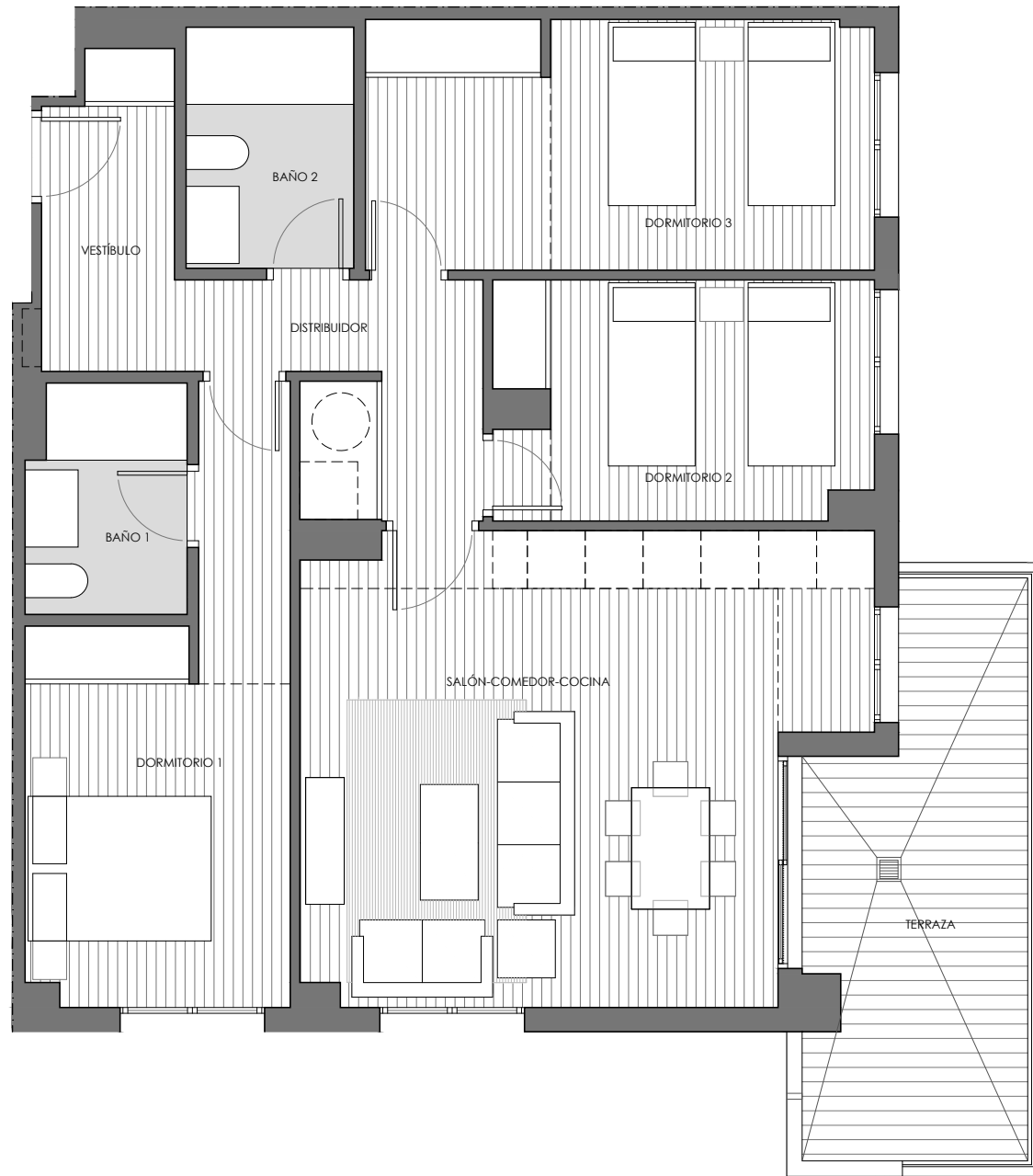
Superficie construida con p.p. z.z.c.c	107.26
Superficie construida de terraza PB	
Superficie construida de terraza	14.14
<b>Total construida</b>	<b>121.40</b>

**Superficie útil (RD 218/2005) 87.00**

**Superficie construida (RD 218/2005) 114.33**

Planimetría realizada en fase de anteproyecto. Dimensiones y superficies aproximadas, sujetas a cambios requeridos por el proyecto de ejecución.





**Superficies útiles**

Vestíbulo	4.35
Salón-Comedor	26.25
Cocina	
Distribuidor 1	5.89
Dormitorio 1	13.14
Dormitorio 2	9.49
Dormitorio 3	13.64
Baño 1	3.86
Baño 2	4.35

Total útil interior 80.97

Jardín  
Terraza 12.06

Total útil exterior 12.06

**Superficies construidas**

Superficie construida con p.p. z.z.c.c	107.26
Superficie construida de terraza PB	
Superficie construida de terraza	14.14

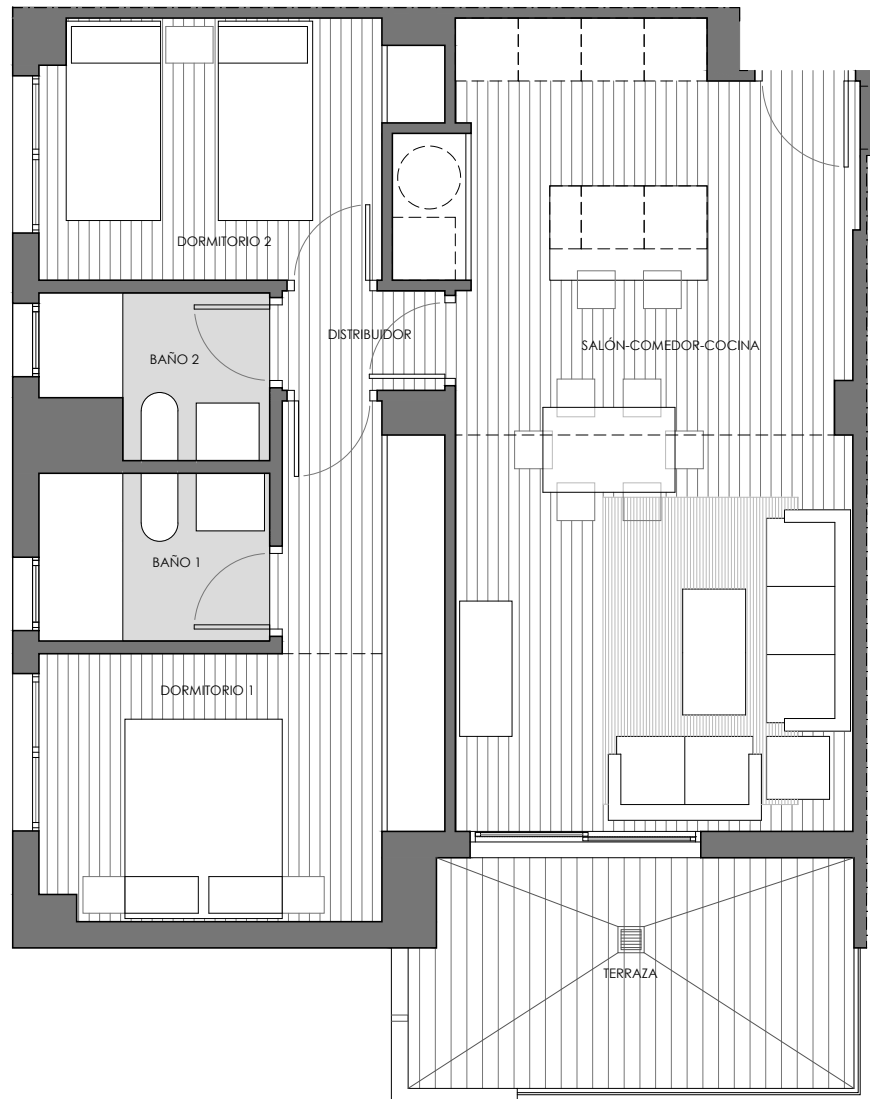
**Total construida 121.40**

**Superficie útil (RD 218/2005) 87.00**

**Superficie construida (RD 218/2005) 114.33**

Planimetría realizada en fase de anteproyecto. Dimensiones y superficies aproximadas, sujetas a cambios requeridos por el proyecto de ejecución.





**Superficies útiles**

Vestíbulo	
Salón-Comedor	29.38
Cocina	
Distribuidor 1	1.47
Dormitorio 1	12.82
Dormitorio 2	8.50
Dormitorio 3	
Baño 1	3.52
Baño 2	3.04
<b>Total útil interior</b>	<b>58.73</b>
Jardín	
Terraza	9.12
<b>Total útil exterior</b>	<b>9.12</b>

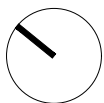
**Superficies construidas**

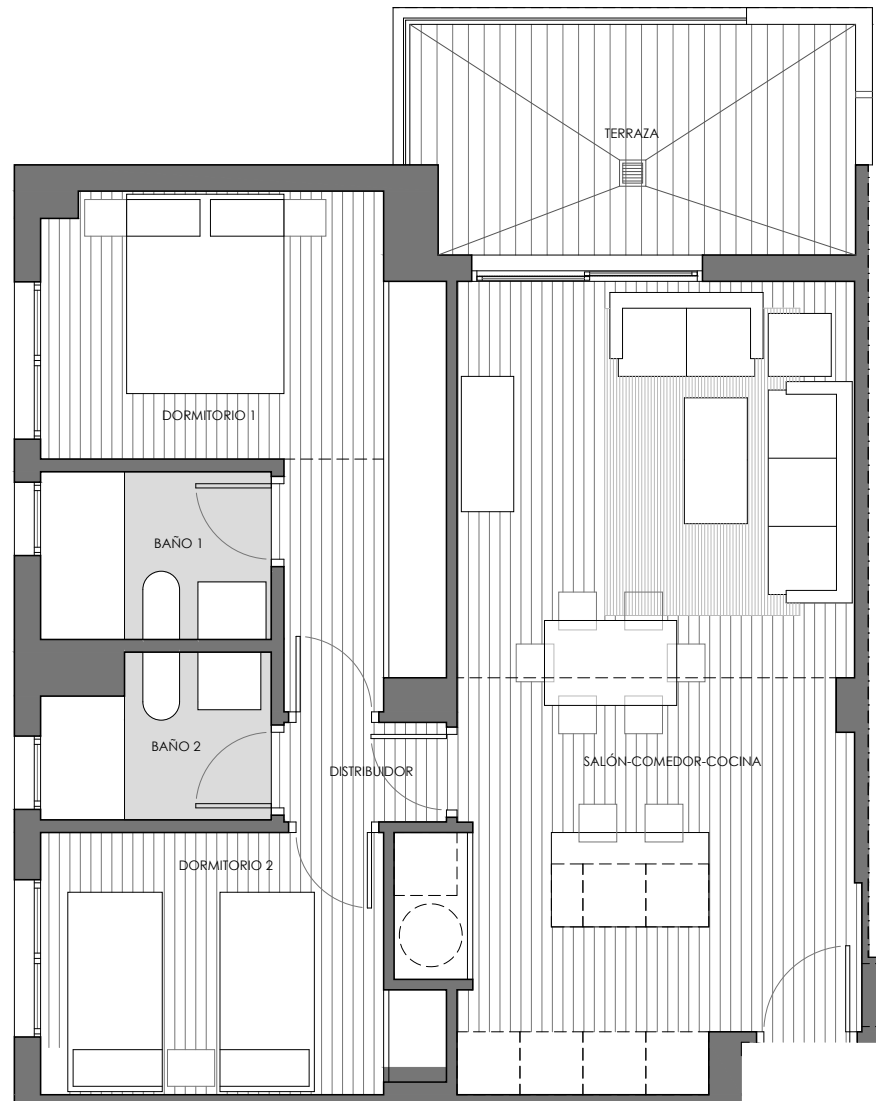
Superficie construida con p.p. z.z.c.c	77.80
Superficie construida de terraza PB	
Superficie construida de terraza	10.28
<b>Total construida</b>	<b>88.08</b>

**Superficie útil (RD 218/2005) 63.29**

**Superficie construida (RD 218/2005) 82.94**

Planimetría realizada en fase de anteproyecto. Dimensiones y superficies aproximadas, sujetas a cambios requeridos por el proyecto de ejecución.





**Superficies útiles**

Vestíbulo	
Salón-Comedor	29.38
Cocina	
Distribuidor 1	1.47
Dormitorio 1	12.82
Dormitorio 2	8.70
Dormitorio 3	
Baño 1	3.52
Baño 2	3.18
<b>Total útil interior</b>	<b>59.07</b>
Jardín	
Terraza	9.12
<b>Total útil exterior</b>	<b>9.12</b>

**Superficies construidas**

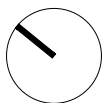
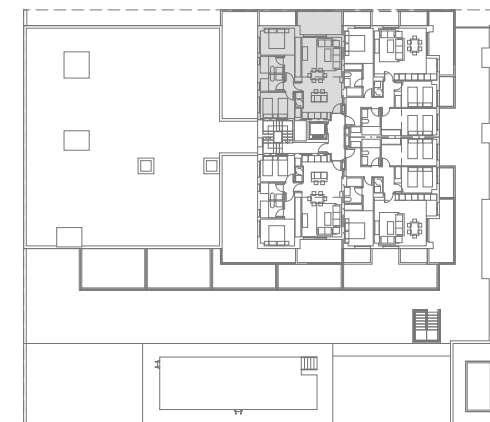
Superficie construida con p.p. z.z.c.c	78.25
Superficie construida de terraza PB	
Superficie construida de terraza	10.27

**Total construida 88.52**

**Superficie útil (RD 218/2005) 63.63**

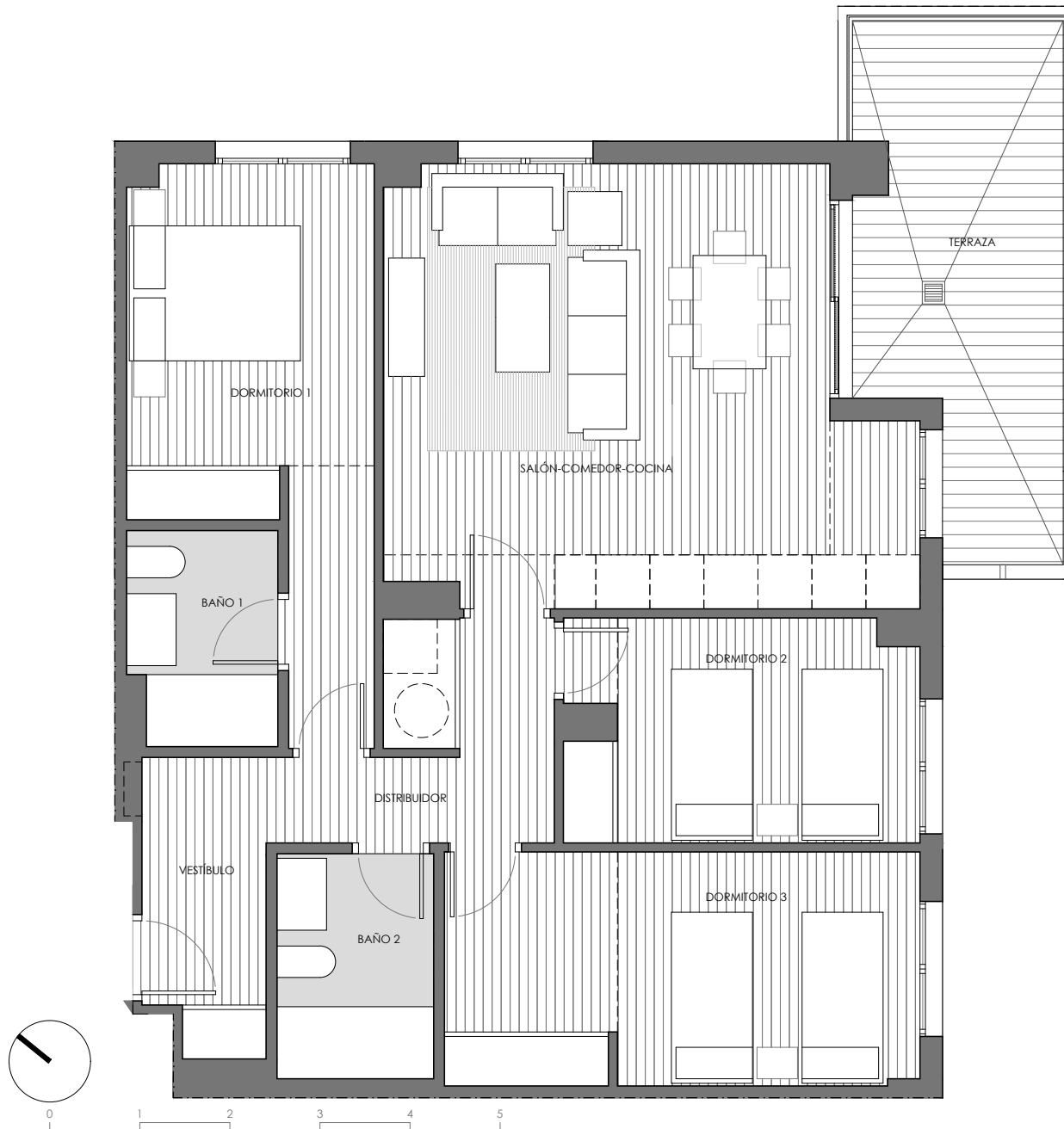
**Superficie construida (RD 218/2005) 83.39**

Planimetría realizada en fase de anteproyecto. Dimensiones y superficies aproximadas, sujetas a cambios requeridos por el proyecto de ejecución.



# Vivienda

# Planta 6ª-B



## Superficies útiles

Vestíbulo	4.35
Salón-Comedor	26.25
Cocina	
Distribuidor 1	5.89
Dormitorio 1	13.14
Dormitorio 2	9.49
Dormitorio 3	13.64
Baño 1	3.86
Baño 2	4.35
<b>Total útil interior</b>	<b>80.97</b>
Jardín	
Terraza	12.06
<b>Total útil exterior</b>	<b>12.06</b>

## Superficies construidas

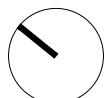
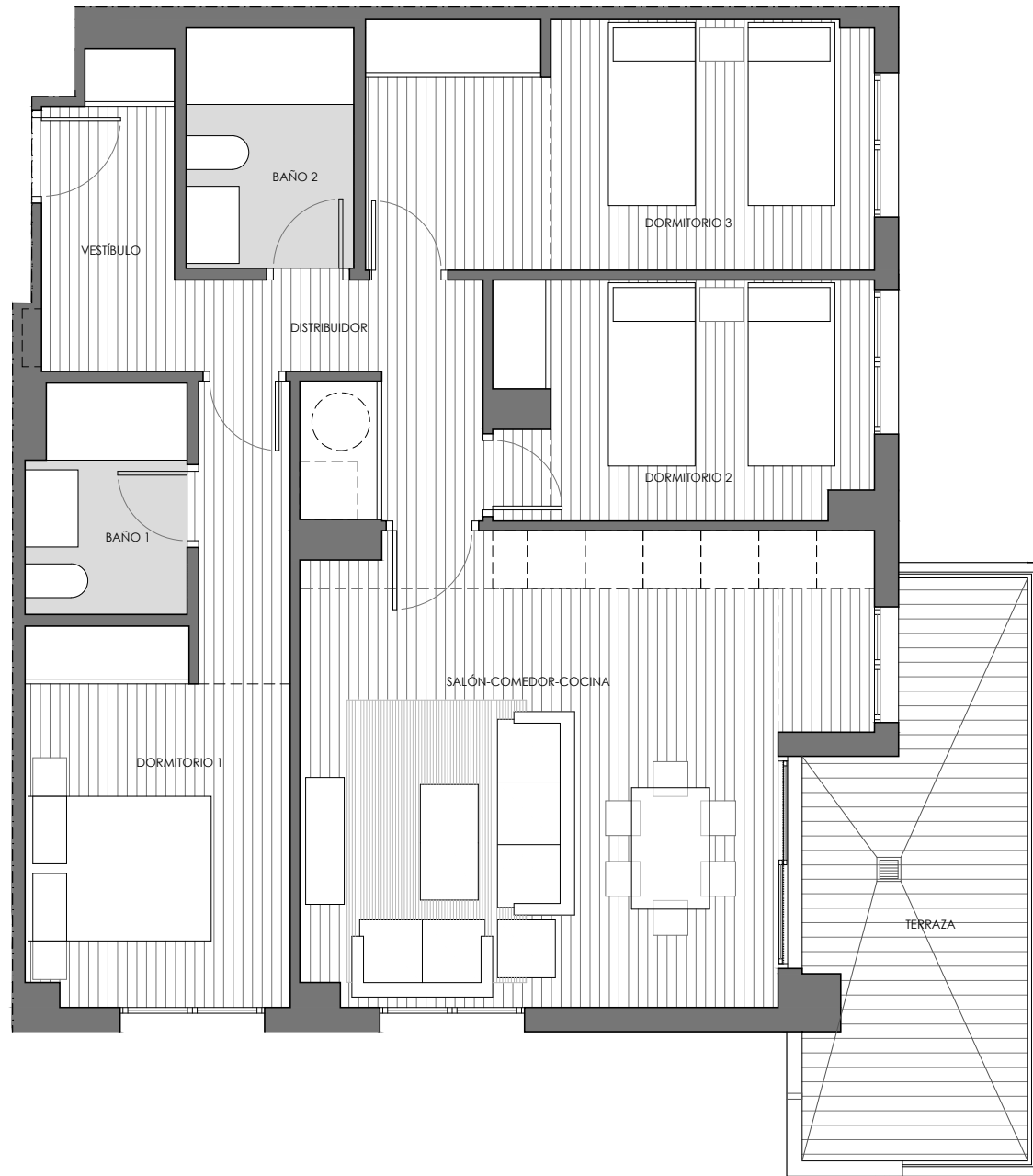
Superficie construida con p.p. z.z.c.c	107.26
Superficie construida de terraza PB	
Superficie construida de terraza	14.14
<b>Total construida</b>	<b>121.40</b>

**Superficie útil (RD 218/2005) 87.00**

**Superficie construida (RD 218/2005) 114.33**

Planimetría realizada en fase de anteproyecto. Dimensiones y superficies aproximadas, sujetas a cambios requeridos por el proyecto de ejecución.





**Superficies útiles**

Vestíbulo	4.35
Salón-Comedor	26.25
Cocina	
Distribuidor 1	5.89
Dormitorio 1	13.14
Dormitorio 2	9.49
Dormitorio 3	13.64
Baño 1	3.86
Baño 2	4.35

Total útil interior 80.97

Jardín  
Terraza 12.06

Total útil exterior 12.06

**Superficies construidas**

Superficie construida con p.p. z.z.c.c	107.26
Superficie construida de terraza PB	
Superficie construida de terraza	14.14

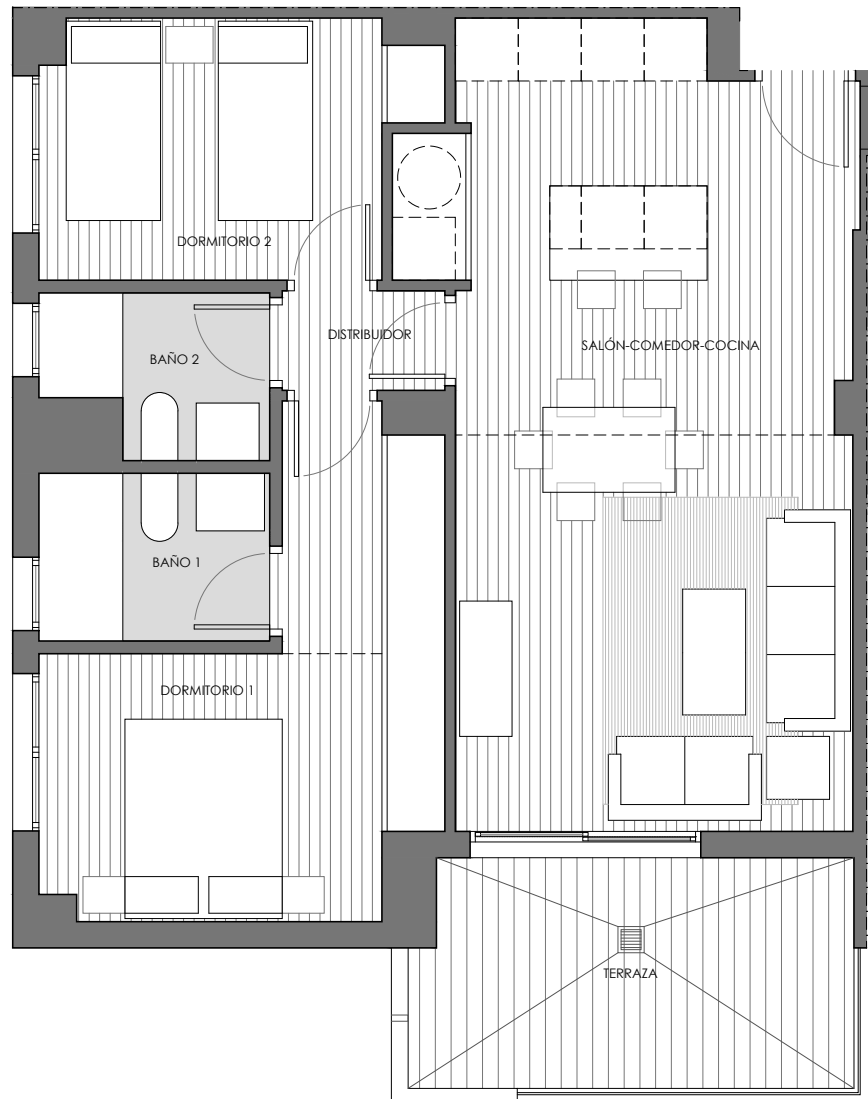
**Total construida 121.40**

**Superficie útil (RD 218/2005) 87.00**

**Superficie construida (RD 218/2005) 114.33**

Planimetría realizada en fase de anteproyecto. Dimensiones y superficies aproximadas, sujetas a cambios requeridos por el proyecto de ejecución.





**Superficies útiles**

Vestíbulo	
Salón-Comedor	29.38
Cocina	
Distribuidor 1	1.47
Dormitorio 1	12.82
Dormitorio 2	8.50
Dormitorio 3	
Baño 1	3.52
Baño 2	3.04
<b>Total útil interior</b>	<b>58.73</b>
Jardín	
Terraza	9.12
<b>Total útil exterior</b>	<b>9.12</b>

**Superficies construidas**

Superficie construida con p.p. z.z.c.c	77.80
Superficie construida de terraza PB	
Superficie construida de terraza	10.28

**Total construida 88.08**

**Superficie útil (RD 218/2005) 63.29**

**Superficie construida (RD 218/2005) 82.94**

Planimetría realizada en fase de anteproyecto. Dimensiones y superficies aproximadas, sujetas a cambios requeridos por el proyecto de ejecución.



# Vivienda Planta Ático-A

## Superficies útiles

Vestíbulo	
Salón-Comedor	24.40
Cocina	
Distribuidor 1	
Dormitorio 1	12.39
Dormitorio 2	8.72
Dormitorio 3	11.41
Baño 1	4.40
Baño 2	3.16
<b>Total útil interior</b>	<b>64.48</b>
Jardín	
Terraza	86.12
<b>Total útil exterior</b>	<b>86.12</b>

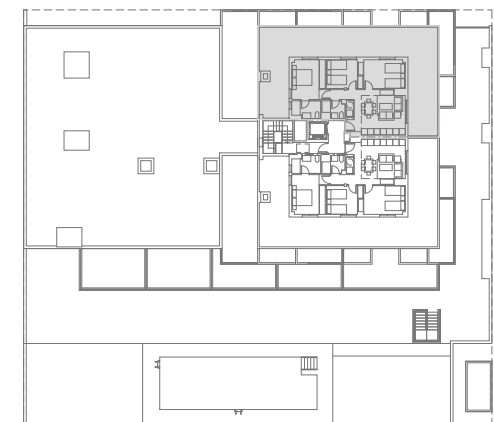
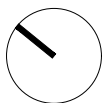
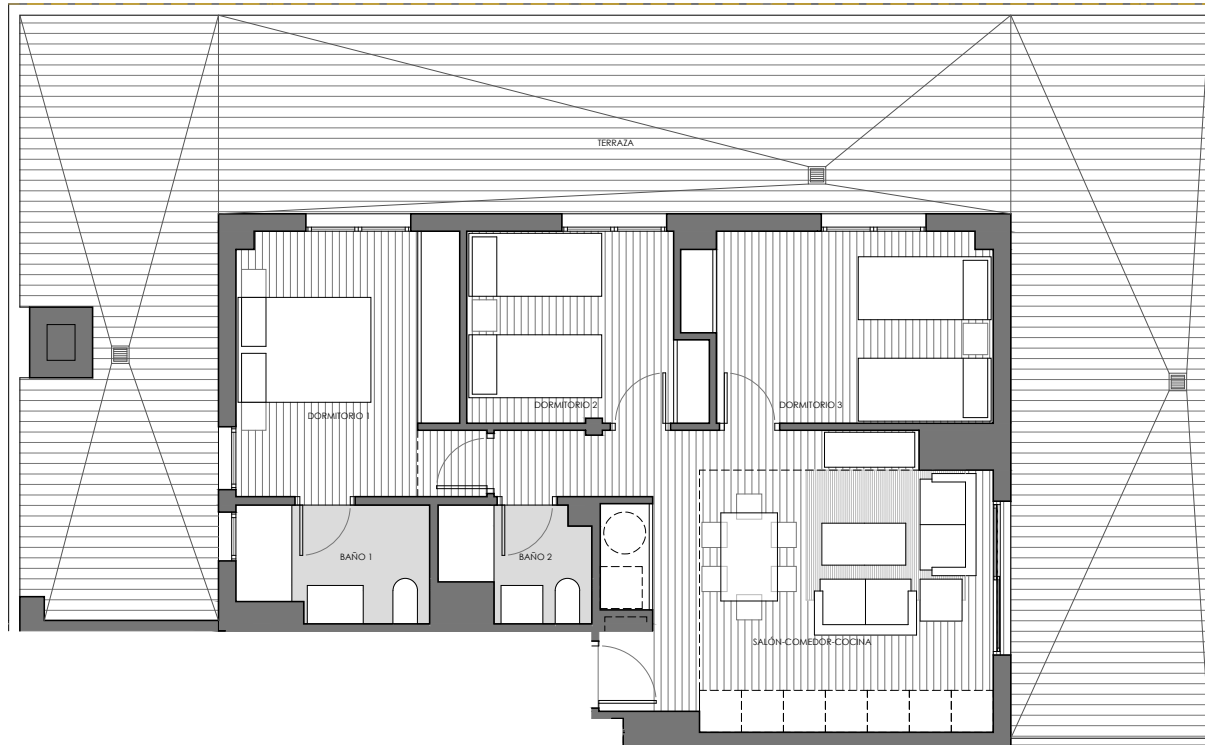
## Superficies construidas

Superficie construida con p.p. z.z.c.c	85.42
Superficie construida de terraza PB	
Superficie construida de terraza	92.31
<b>Total construida</b>	<b>177.73</b>

**Superficie útil (RD 218/2005) 70.93**

**Superficie construida (RD 218/2005) 93.96**

Planimetría realizada en fase de anteproyecto. Dimensiones y superficies aproximadas, sujetas a cambios requeridos por el proyecto de ejecución.



# Vivienda Planta Ático-B

## Superficies útiles

Vestíbulo	
Salón-Comedor	24.40
Cocina	
Distribuidor 1	
Dormitorio 1	12.39
Dormitorio 2	8.72
Dormitorio 3	11.41
Baño 1	4.40
Baño 2	3.16

Total útil interior 64.48

Jardín  
Terraza 86.12

Total útil exterior 86.12

## Superficies construidas

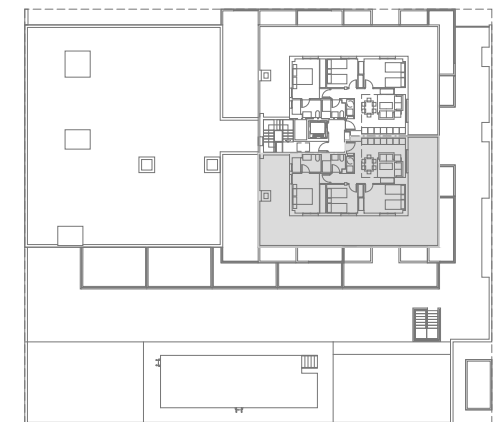
Superficie construida con p.p. z.z.c.c	85.42
Superficie construida de terraza PB	
Superficie construida de terraza	92.31

**Total construida 177.73**

**Superficie útil (RD 218/2005) 70.93**

**Superficie construida (RD 218/2005) 93.96**

Planimetría realizada en fase de anteproyecto. Dimensiones y superficies aproximadas, sujetas a cambios requeridos por el proyecto de ejecución.





# Régimen de cooperativa

Está demostrado que la adquisición de una vivienda a través de una cooperativa es una de las opciones más **rentables y seguras** que existe. Básicamente consiste en un grupo de personas que se asocian para realizar una autopromoción, con el fin de obtener viviendas al precio de coste más ajustado posible y con todas las **garantías de éxito**.

La cooperativa de viviendas está legislada por la Ley 14/2011 de 23 de diciembre de **Sociedades Cooperativas Andaluzas**, independientemente de que cuente con sus propios estatutos, que rigen los órganos de gobierno, normas y funcionamiento interno de la misma, siempre acorde a lo que marca la Ley.

Como ventajas de pertenecer a una cooperativa de viviendas encontramos la de **adecuar** cómodamente los **costes de adquisición** durante el período que dure el desarrollo de la misma, tener en la Asamblea de Socios la toma de decisiones, contar con el seguro de **cantidades avaladas** que garantiza las cantidades aportadas a cuenta, antes y durante el transcurso de las obras y previo a ello con cuentas especiales, que dan total seguridad al capital aportado por los Socios, que tienen **responsabilidad limitada**.

Es en la extensa y laboriosa gestión administrativa, jurídica y técnica de la Cooperativa donde entra **FLATGEST**, en muchos casos desde su mismo proceso de constitución, incluyendo el periodo de comercialización, la gestión de la Asamblea de Socios, la búsqueda de entidades financieras, la compraventa de los terrenos, estudio y adecuación de los presupuestos de las empresas constructoras, supervisión de las obras en el periodo de construcción y por último en todos los procesos de la concesión de la habitabilidad y la entrega de las viviendas.

La experiencia en la gestión de cooperativas de los profesionales de **FLATGEST** es la mejor garantía para el desarrollo y buen término de la promoción.

## Anexo. Seguro Decenal

Seguro decenal y control de Calidad por empresa homologada.

Conforme lo establecido en la LOE, la cooperativa suscribirá un Seguro Decenal con la compañía Homologada, garantizando durante diez años a partir de la fecha de efecto, la indemnización o reparación de los daños materiales causado en el edificio por vicios o defectos que tengan su origen o afecten a la obra fundamental y que comprometan directamente a resistencia mecánica y estabilidad del mismo.

Al firmar la escritura pública de propiedad y en su caso de hipoteca, el socio habrá de constituir unas provisiones de fondos para hacer frente a los gastos de Notaría Registro de la Propiedad y Actos Jurídicos documentados.

Al finalizar las obras junto con la licencia de ocupación, se hará entrega del libro de edificio con garantías de cada una de las viviendas, conteniendo además documentación e Instrucciones de Uso y Mantenimiento de la vivienda.

#### Diseño arquitectónico y maquetación:



info@ambitoarquitectura.com  
<https://ambitoarquitectura.com/>

#### Diseño e infografías:



info@pigxelstudio.com  
[www.pigxelstudio.com](http://www.pigxelstudio.com)

#### 2026

El contenido de este documento está protegido por la Ley de la Propiedad Intelectual (RDL 1/1996). Cualquier reproducción del mismo, en parte o en su totalidad, sin autorización expresa de Manuel Suarez Arquitectos y Pigxel Studio puede ser sancionado conforme el Código Penal.

#### Notas

Las infografías son meramente orientativas, expresando una idea conceptual. Éstas no garantizan una exactitud total en los acabados e imágenes finales del edificio terminado.

Amueblamiento y ajardinamiento meramente ilustrativo. No incluido.

La planimetría recogida se adaptará al proyecto de ejecución definitivo, pudiendo modificar las superficies y dimensiones por necesidad técnica. Los opcionales propuestos en este dossier, así como cualquier cambio en los acabados o aparatos sanitarios, se realizarán una vez aceptada la posible diferencia de precios por parte del socio.



C/Ciudad de Ronda, 6, bajo derecha, 41004, Sevilla

954 22 59 83

[administracion@flatgest.es](mailto:administracion@flatgest.es)

[www.flatgest.es](http://www.flatgest.es)