

2026-04 ABRIL.



100 %  
MOVIMIENTO DE TIERRAS



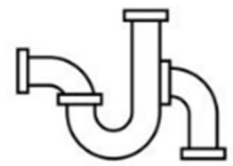
70 %  
ELECTRICIDAD



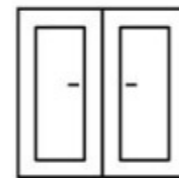
100 %  
CIMENTACION Y ESTRUCTURAS



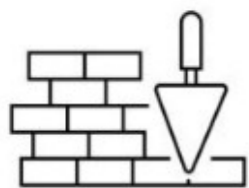
55 %  
FONTANERIA - CLIMATIZACION



88 %  
SANEAMIENTO



10 %  
CARPINTERIAS EXTERIORES



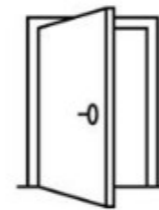
96 %  
CERRAMIENTOS Y DIVISIONES



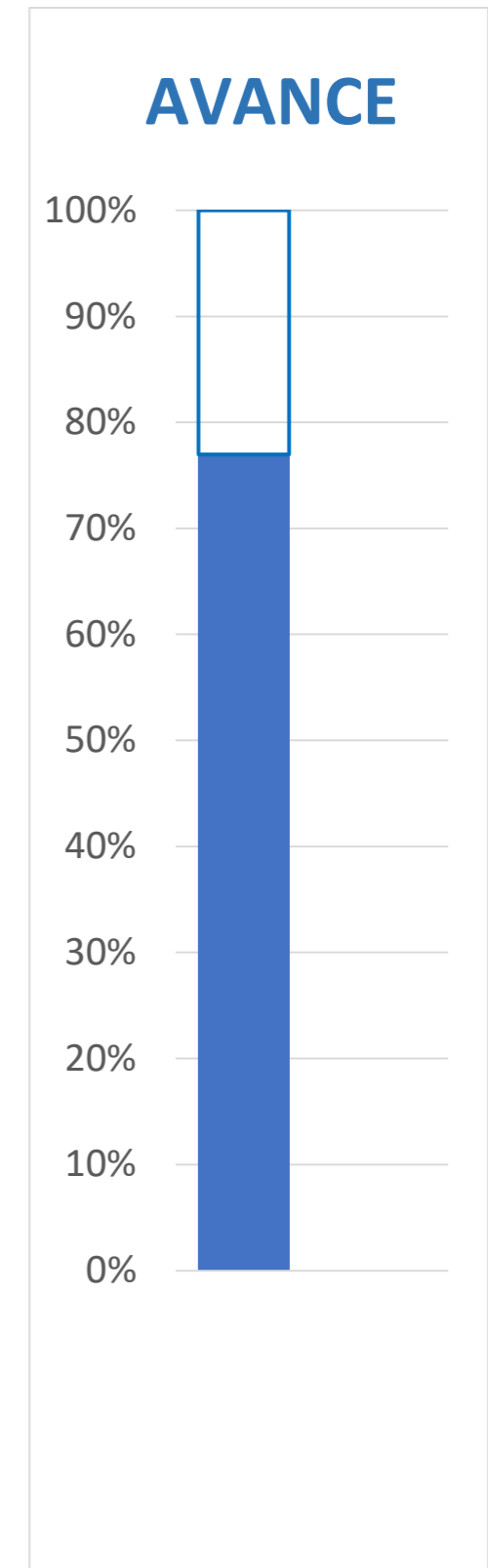
PINTURAS



100 %  
CUBIERTAS



15 %  
CARPINTERÍAS MADERA



2026-04 ABRIL.

ANEXO FOTOGRÁFICO.



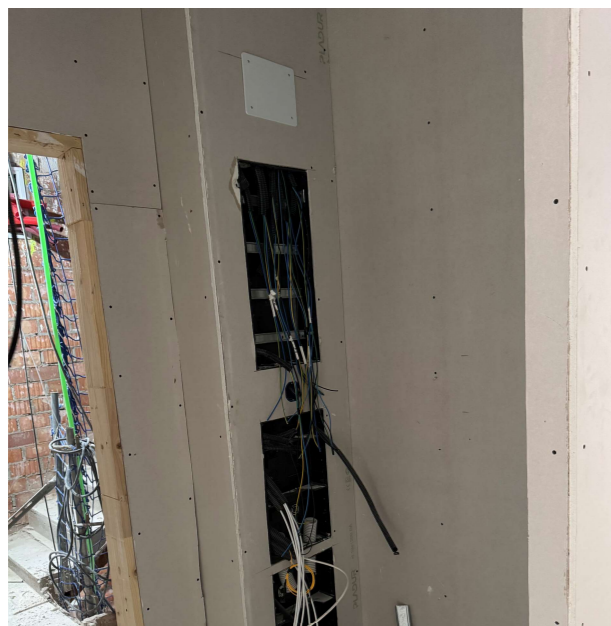
Fotografía 1. Tabiquería interior concluida



Fotografía 2. Falsos techos de yeso laminado iniciados



Fotografía 3. Ejecución paredes y techos



Fotografía 4. Cuadros eléctricos



Fotografía 5. Instalación de ascensor.



Fotografía 6. Instalación de máquinas interiores de Aire acond.