

2026-04 ABRIL



100 %
MOVIMIENTO DE TIERRAS



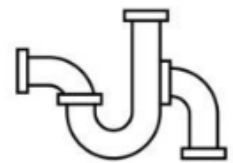
95 %
ELECTRICIDAD



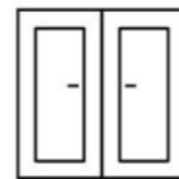
100 %
CIMENTACION Y ESTRUCTURAS



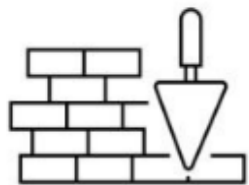
98 %
FONTANERIA - CLIMATIZACION



95 %
SANEAMIENTO



67 %
CARPINTERIAS EXTERIORES



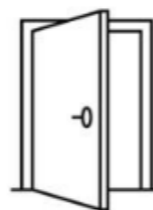
100 %
CERRAMIENTOS Y DIVISIONES



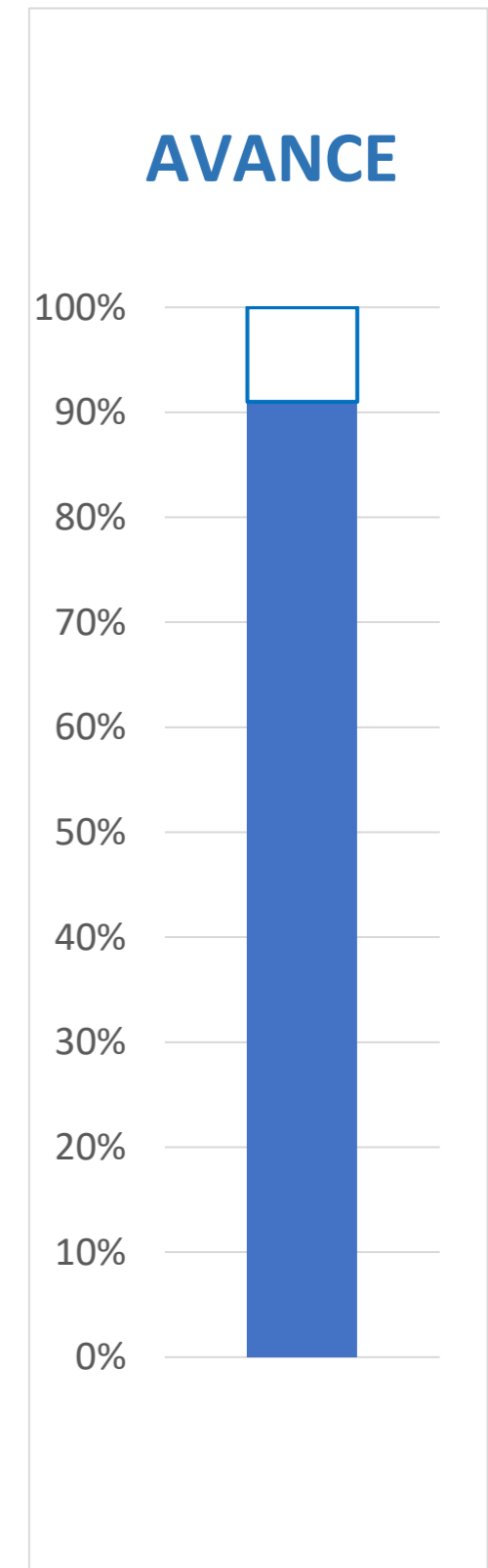
83 %
ACABADOS Y PINTURAS



92 %
CUBIERTAS



70 %
CARPINTERÍAS MADERA



2026-04 ABRIL

ANEXO FOTOGRÁFICO.



Fotografía 1. Formación de pendientes en patios interiores E3



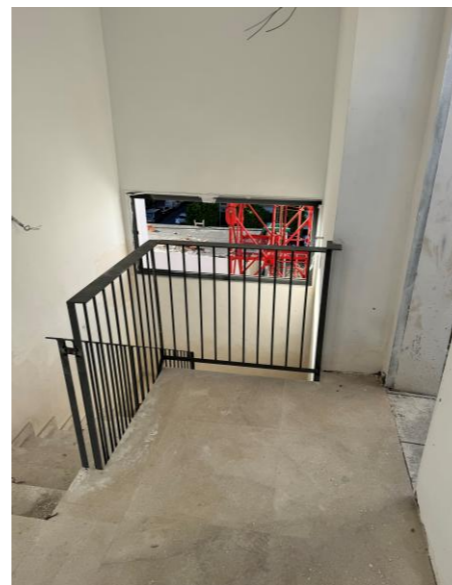
Fotografía 2. Alzado E3 c/ Abderraman III



Fotografía 3. Perspectiva distribuidor con suelo y puertas vidriadas



Fotografía 4. Azotea privativa con luminarias y suelo colocados



Fotografía 5. Encuentro barandilla castillete E1



Fotografía 6. Partición de patio E2 y patio con prueba de estanqueidad.