

2025-12 DICIEMBRE.



100 %

MOVIMIENTO DE TIERRAS



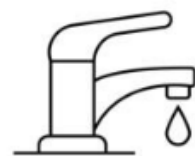
65 %

ELECTRICIDAD



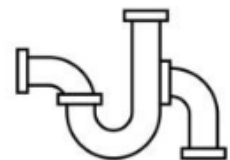
100 %

CIMENTACION Y ESTRUCTURAS



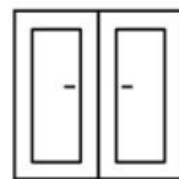
95 %

FONTANERIA - CLIMATIZACION



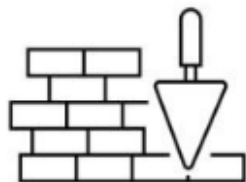
100 %

SANEAMIENTO



50 %

CARPINTERIAS EXTERIORES



95 %

CERRAMIENTOS Y DIVISIONES



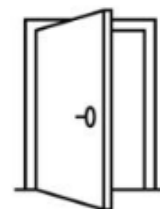
45 %

ACABADOS Y PINTURAS



95 %

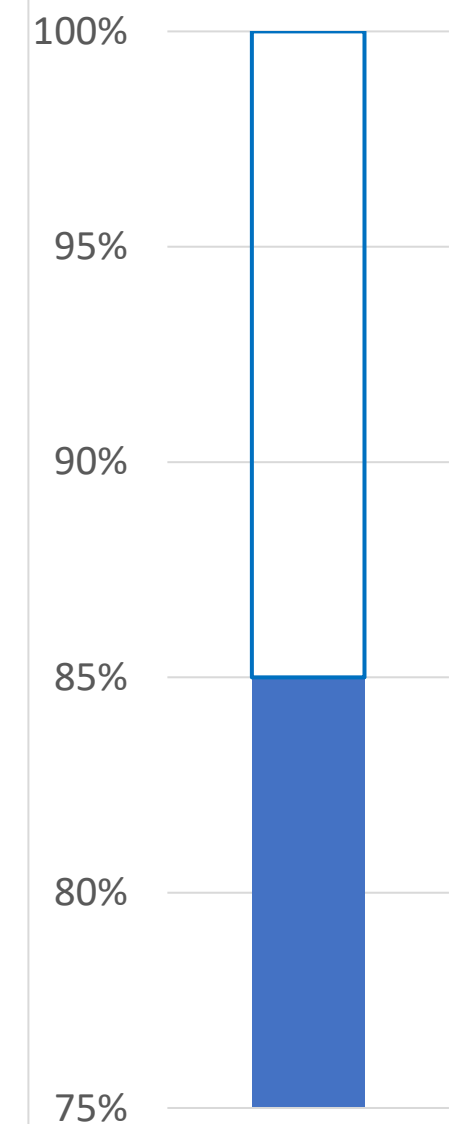
CUBIERTAS



12 %

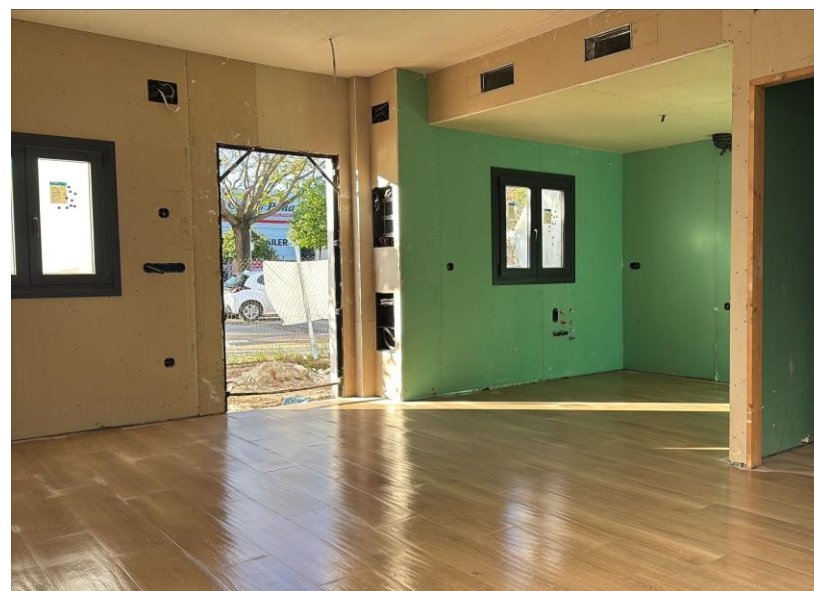
CARPINTERÍAS MADERA

### AVANCE



2025-12 DICIEMBRE.

ANEXO FOTOGRÁFICO.



Fotografía 1. Vista suelo gres planta baja



Fotografía 2. Avance en colocación de alicatados.



Fotografía 3. Vista avance de enfoscados exteriores



Fotografía 4. Reparto de puertas de castillete.



Fotografía 5. Vista avance de enfoscados exteriores



Fotografía 6. Avance de solado de terraza viviendas c/ Tabarca