

Puntal del  
Pradillo.



SANLÚCAR DE BARRAMEDA

SP

Puntal del  
SPradillo.



Dossier comercial

La información, los planos y los posibles diseños que aparecen en este catálogo han sido creados con el fin de proporcionar información general acerca de las propiedades disponibles.

Imágenes no contractuales y meramente ilustrativas, sujetas a modificaciones de orden técnico o comercial de la dirección técnica o autoridad competente.

Las infografías mostradas en este catálogo son orientativas y podrán ser objeto de verificación o modificación en el proyecto técnico. El mobiliario y ajardinamiento mostrado no está incluido, siendo meramente informativo, y todas las marcas reflejadas son susceptibles de ser sustituidas por una de nivel equivalente. Algún giro de puerta o disposición de sanitarios podrá sufrir alguna variación.

Las superficies indicadas están calculadas conforme al Decreto 218/2005 de información al consumidor en la compraventa y arrendamiento de viviendas. Las superficies expresadas, el dimensionado de pilares, la situación de bajantes y conductos de ventilación, así como la cota de rasante interior de la vivienda y número de peldaños podrán experimentar variaciones durante la ejecución de la obra por exigencias técnicas, jurídicas, o con objeto de mejorar la funcionalidad de las viviendas.

Las texturas y los materiales serán los reseñados en la memoria de calidades.

**Promueve:**

*Puntal del  
Pradillo.*

**Gestiona:**

 **flatgest**

C/ Ciudad de Ronda, 6, bajo derecha, 41004, Sevilla

954 22 59 83

administracion@flatgest.es

www.flatgest.es

**Diseño arquitectónico y maquetación:**

**planea**  
estudios y proyectos

info@planeaproyectos.com

www.planeaproyectos.com





# VIVE SANLÚCAR

Situado en las antiguas Bodegas Argüeso, tenemos el orgullo de presentarle nuestra nueva promoción en régimen de cooperativa "Puntal del Pradillo"

Tenemos a su disposición un total de 35 viviendas de 1, 2, 3 y hasta 4 dormitorios, plaza de aparcamiento, trastero y zonas comunes con piscina.

Todo ello ubicado en pleno centro histórico de Sanlúcar de Barrameda (Cádiz), a tan solo 5 minutos andando de la Plaza del Cabildo y 10 minutos de la playa de las Piletas.

Conozca y disfrute todo el año de una ciudad como Sanlúcar desde su nueva y exclusiva vivienda de nueva construcción ubicada en un entorno inigualable.





\*Imágenes no contractuales y meramente ilustrativas, sujetas a modificaciones de orden técnico, jurídico o comercial.



## Lugares con **encanto**

Ubicadas en un lugar con historia y tradición como las antiguas Bodegas Argüesos, puede elegir una de nuestras nuevas 35 viviendas y áticos de uno, dos, tres y cuatro dormitorios. La mayoría de ellas cuenta, además, con una magnífica terraza.

Disfrute de unas agradables zonas comunes ajardinadas con piscina comunitaria.

El edificio dispone también de plazas de aparcamiento y trasteros.



# Viviendas con terraza

\*Imágenes no contractuales y meramente ilustrativas, sujetas a modificaciones de orden técnico, jurídico o comercial.



\*Imágenes no contractuales y meramente ilustrativas, sujetas a modificaciones de orden técnico, jurídico o comercial.



\*Imágenes no contractuales y meramente ilustrativas, sujetas a modificaciones de orden técnico, jurídico o comercial.



\*Imágenes no contractuales y meramente ilustrativas, sujetas a modificaciones de orden técnico, jurídico o comercial.





\*Imágenes no contractuales y meramente ilustrativas, sujetas a modificaciones de orden técnico, jurídico o comercial.



## ¿Exterior? Muy exterior

Hemos diseñado las viviendas pensando en usted. Por eso, la mayoría de las viviendas cuentan con terraza para que pueda disfrutar de fabulosos espacios exteriores.

Contamos también con fabulosos áticos con su correspondiente terraza, para además de tener su espacio exterior privativo cuente con unas bonitas vistas de Sanlúcar.



\*Imágenes no contractuales y meramente ilustrativas, sujetas a modificaciones de orden técnico, jurídico o comercial.



\*Imágenes no contractuales y meramente ilustrativas, sujetas a modificaciones de orden técnico, jurídico o comercial.



\*Imágenes no contractuales y meramente ilustrativas, sujetas a modificaciones de orden técnico, jurídico o comercial.



\*Imágenes no contractuales y meramente ilustrativas, sujetas a modificaciones de orden técnico, jurídico o comercial.



\*Imágenes no contractuales y meramente ilustrativas, sujetas a modificaciones de orden técnico, jurídico o comercial.



\*Imágenes no contractuales y meramente ilustrativas, sujetas a modificaciones de orden técnico, jurídico o comercial.

# flatgest | choise

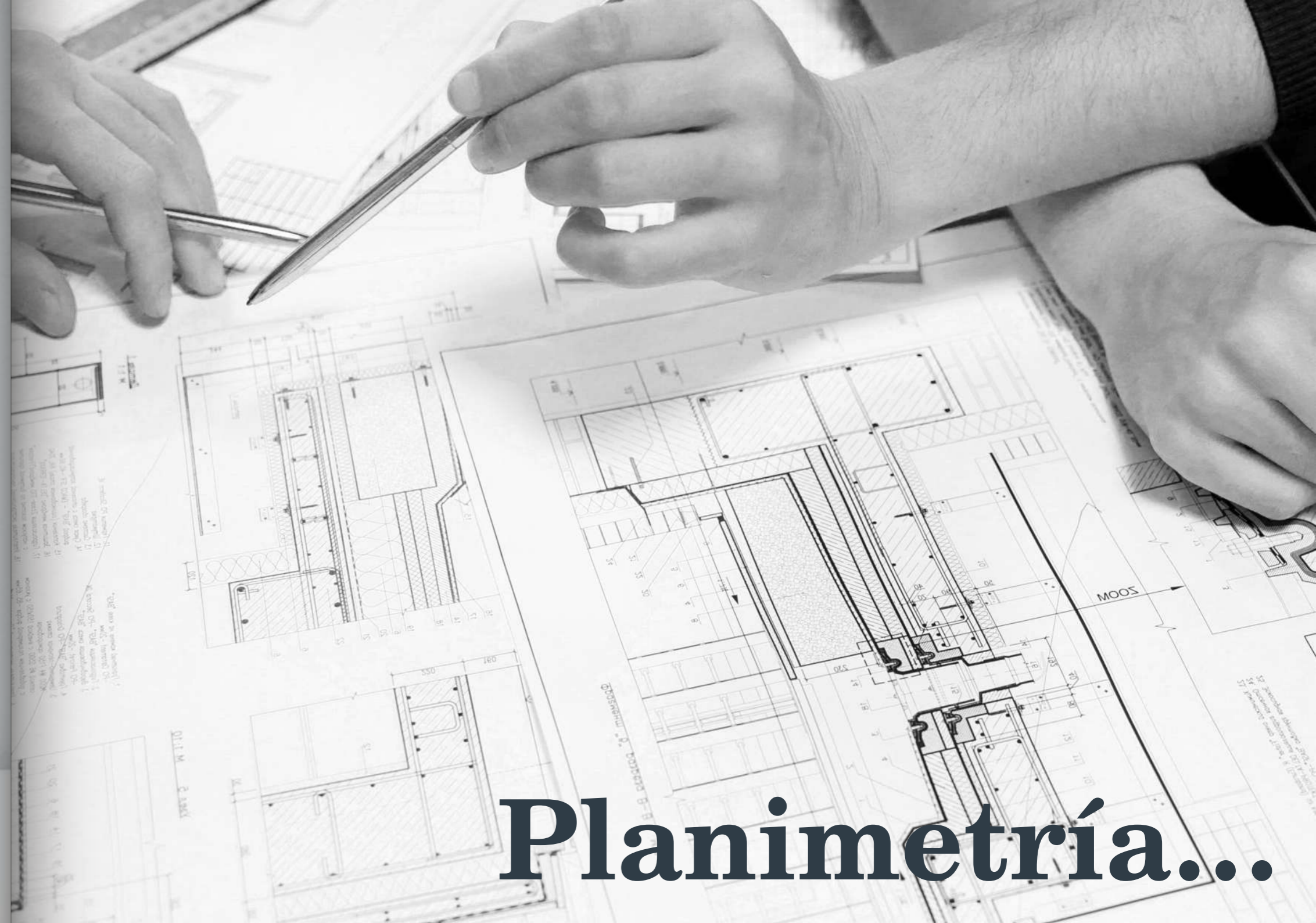
Con el servicio de **Flatgest Choise** puede personalizar su vivienda para adaptarla a sus necesidades y hacer que su nueva vivienda sea única y realizada exclusivamente para usted.

Elija diferentes acabados entre una variada gama que ponemos a su disposición.

Usted propone, nosotros lo hacemos realidad.

\*Sujeto a términos y condiciones





**Planimetría...**



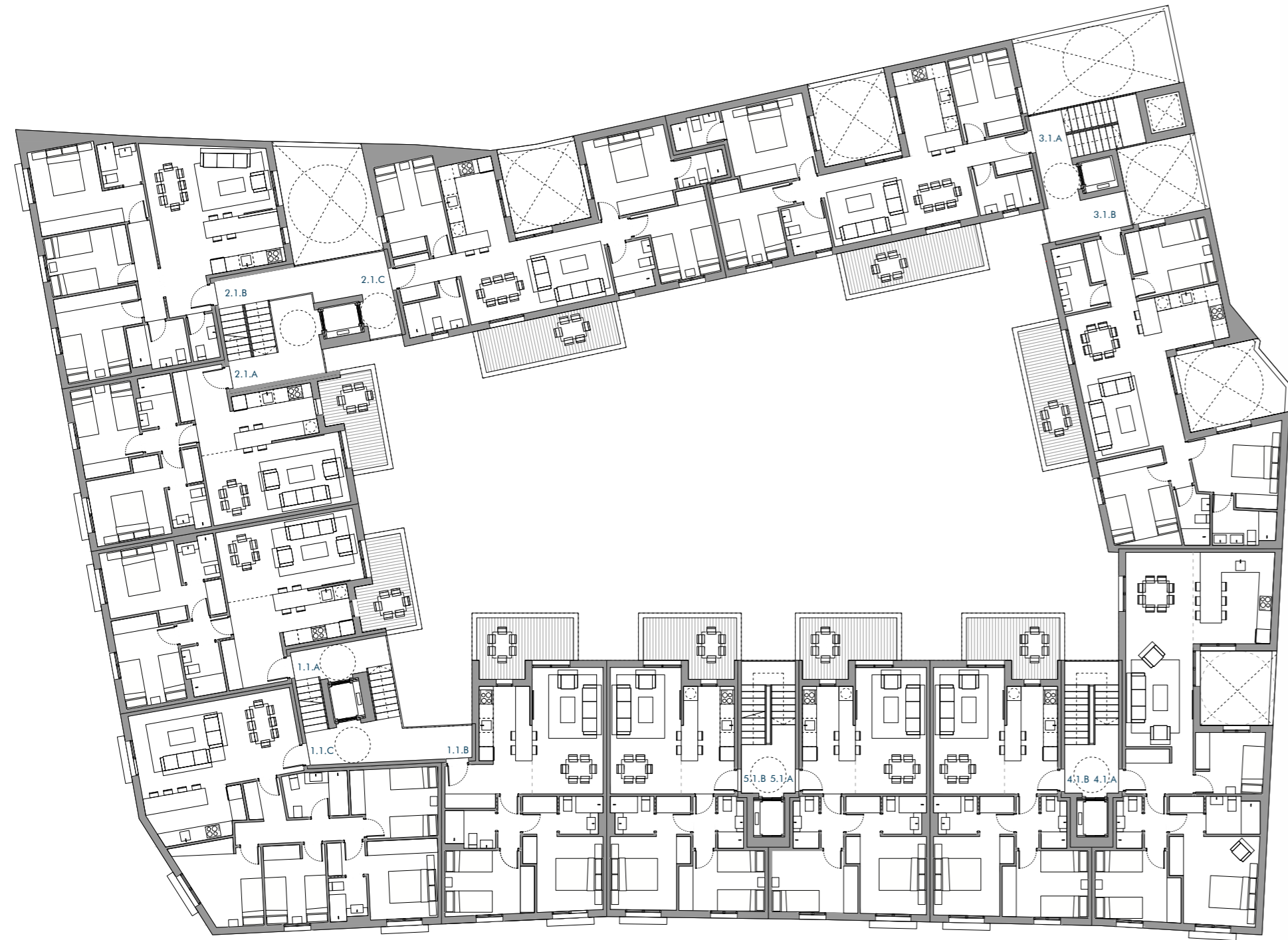
# PLANIMETRÍA GENERAL



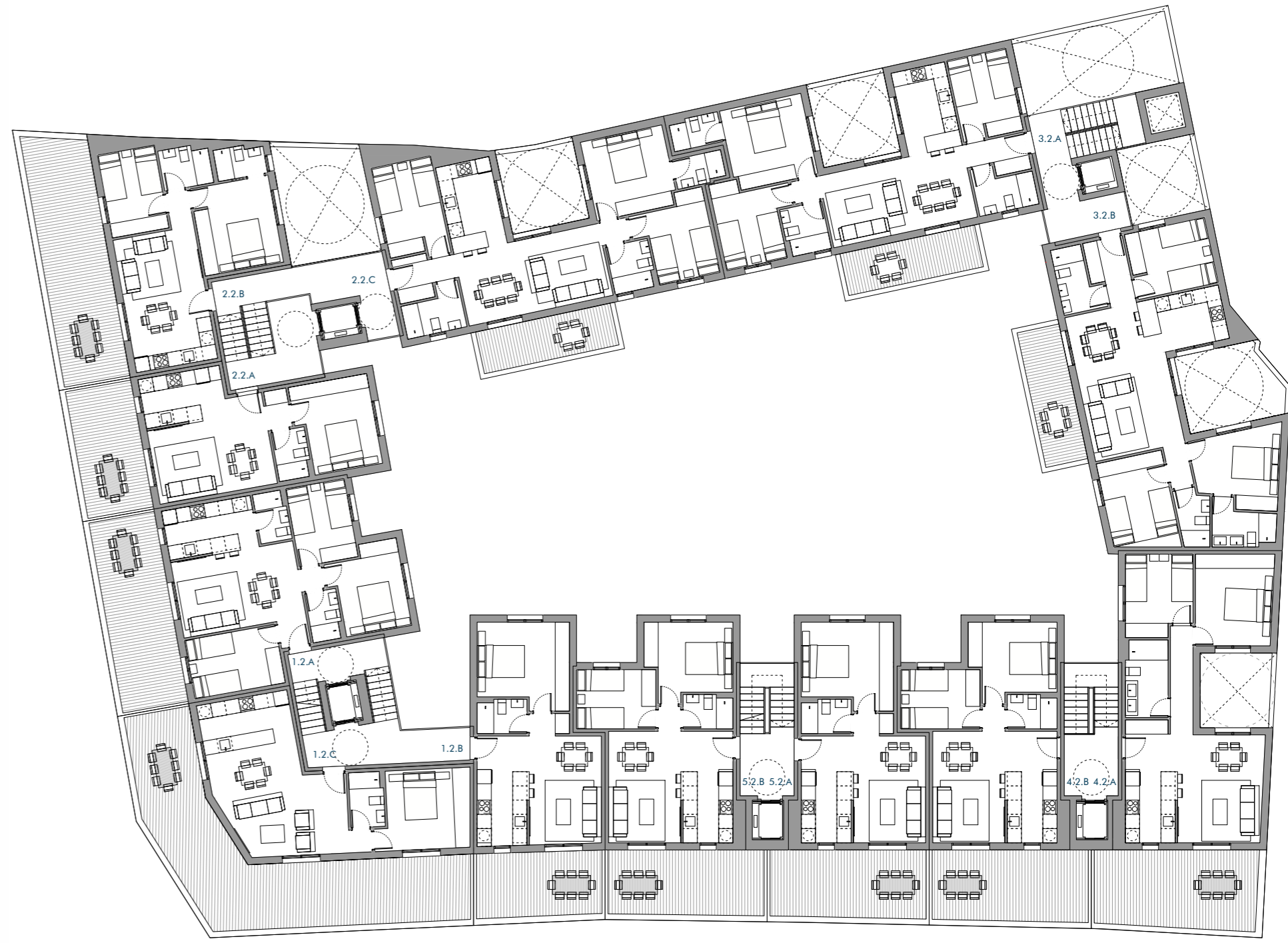
C/ San Miguel

Planta baja general





Planta primera general



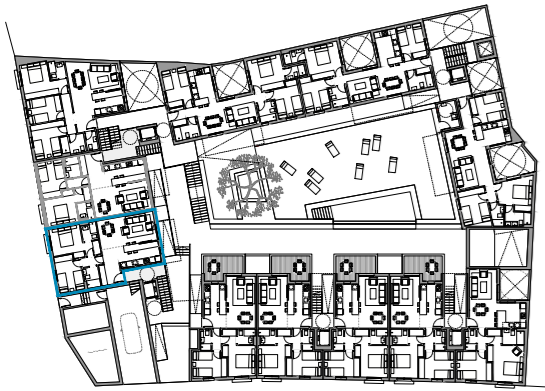
C/ San Miguel

Planta ático general



Planta sótano general

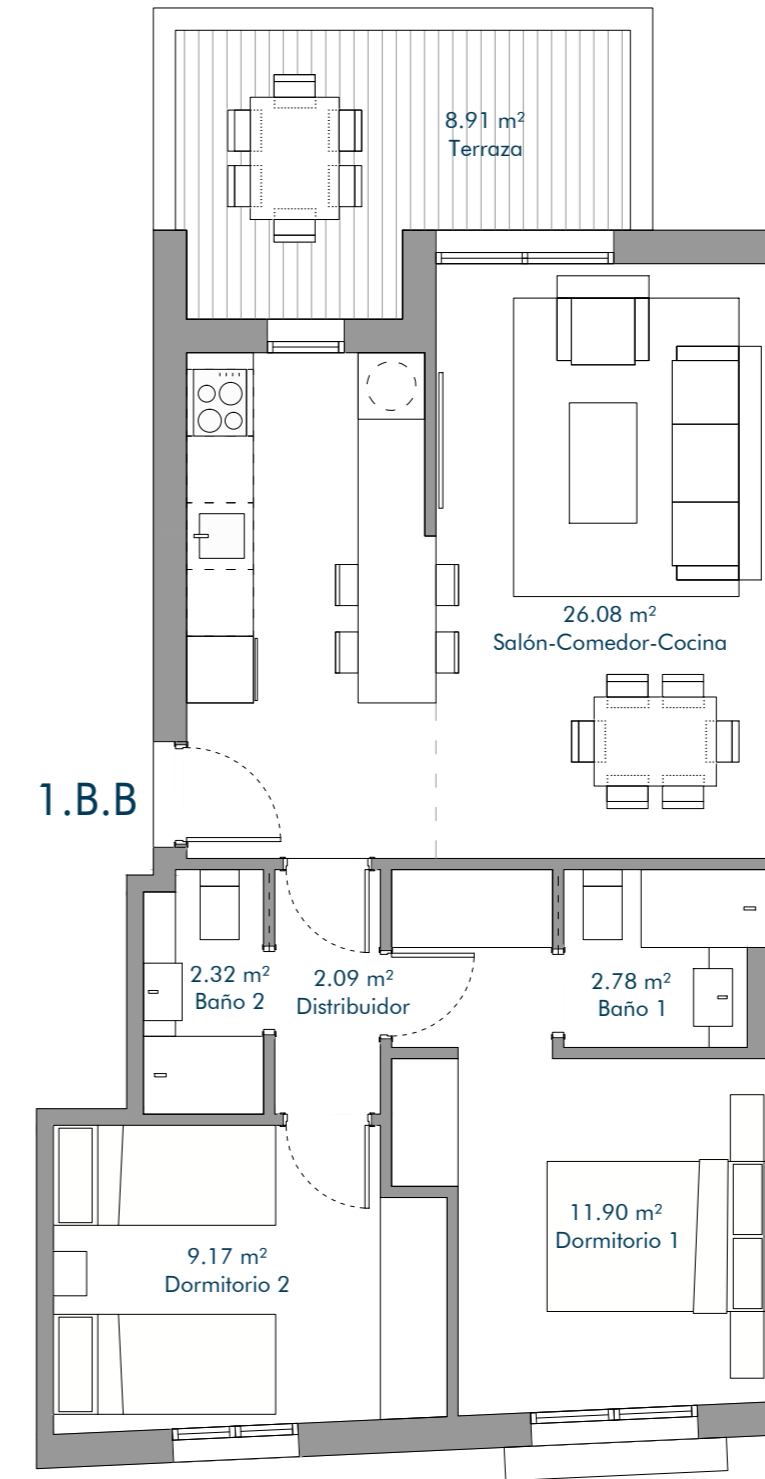
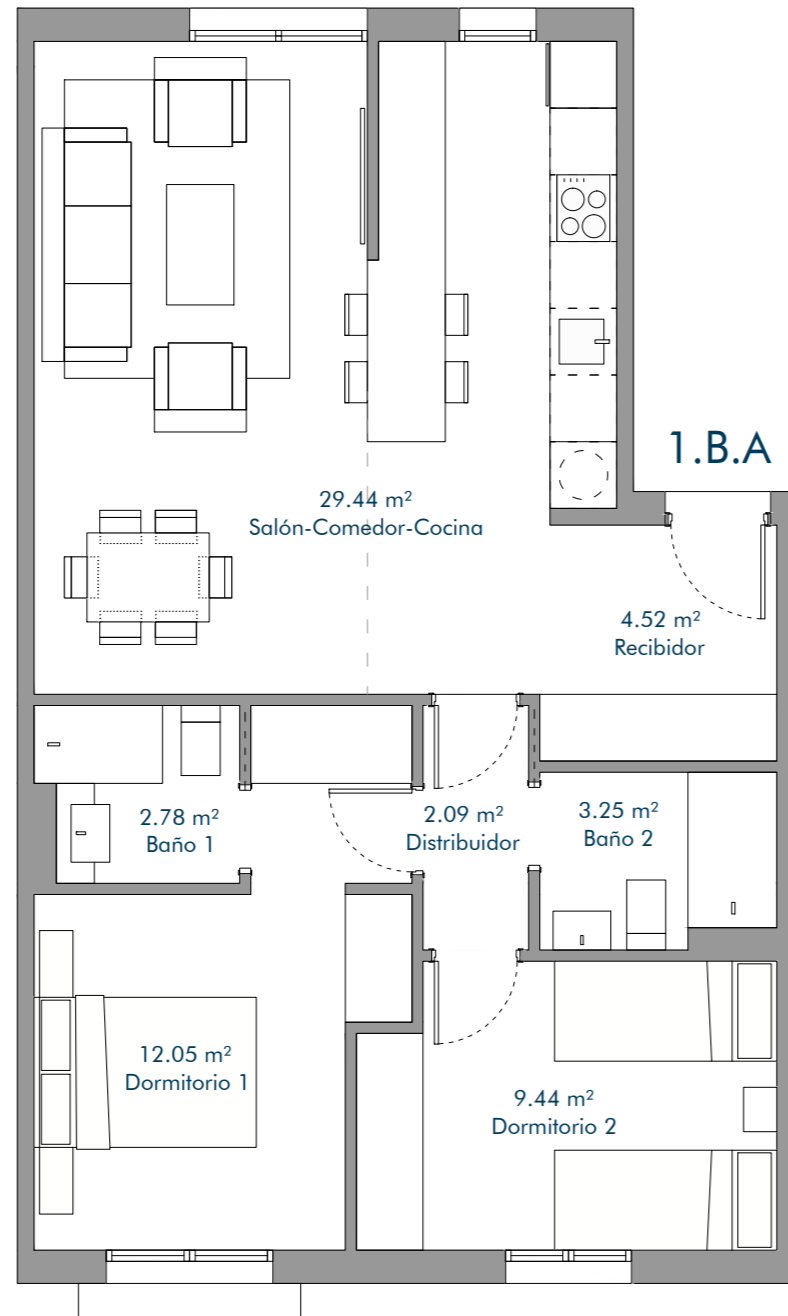




## 1.B.A m<sup>2</sup>

Salón-Comedor-Cocina	29,44
Dormitorio 1	12,05
Dormitorio 2	9,44
Recibidor	4,52
Distribuidor	2,09
Baño 1	2,78
Baño 2	3,25
<b>Total útil interior</b>	<b>63,57</b>
Terraza	0,00
<b>Total útil exterior</b>	<b>0,00</b>
<b>Total superficie útil</b>	<b>63,57</b>
<b>Superficie útil (RD 218/2005)</b>	<b>63,57</b>
<b>Superficie construida RD</b>	<b>88,30</b>

\*Planimetría realizada en fase de anteproyecto. Dimensiones y superficies aproximadas, sujetas a cambios requeridos por el proyecto de ejecución.

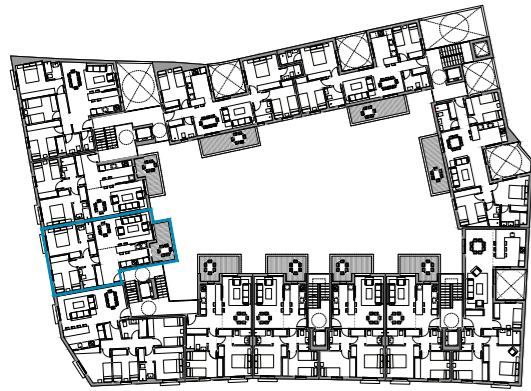


## 1.B.B m<sup>2</sup>

Salón-Comedor-Cocina	26,08
Dormitorio 1	11,90
Dormitorio 2	9,17
Distribuidor	2,09
Baño 1	2,78
Baño 2	2,32
<b>Total útil interior</b>	<b>54,34</b>
Terraza	8,91
<b>Total útil exterior</b>	<b>8,91</b>
<b>Total superficie útil</b>	<b>63,25</b>
<b>Superficie útil (RD 218/2005)</b>	<b>58,80</b>
<b>Superficie construida RD</b>	<b>77,06</b>

\*Planimetría realizada en fase de anteproyecto. Dimensiones y superficies aproximadas, sujetas a cambios requeridos por el proyecto de ejecución.





## 1.1.A m<sup>2</sup>

Salón-Comedor-Cocina	27,40
Dormitorio 1	12,05
Dormitorio 2	9,44
Recibidor	5,37
Distribuidor	2,09
Baño 1	2,78
Baño 2	3,25

Total útil interior **62,38**

Terraza **7,51**

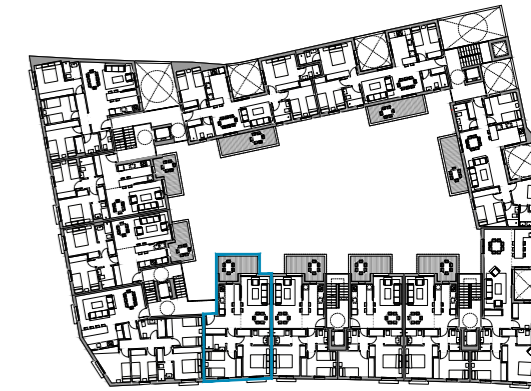
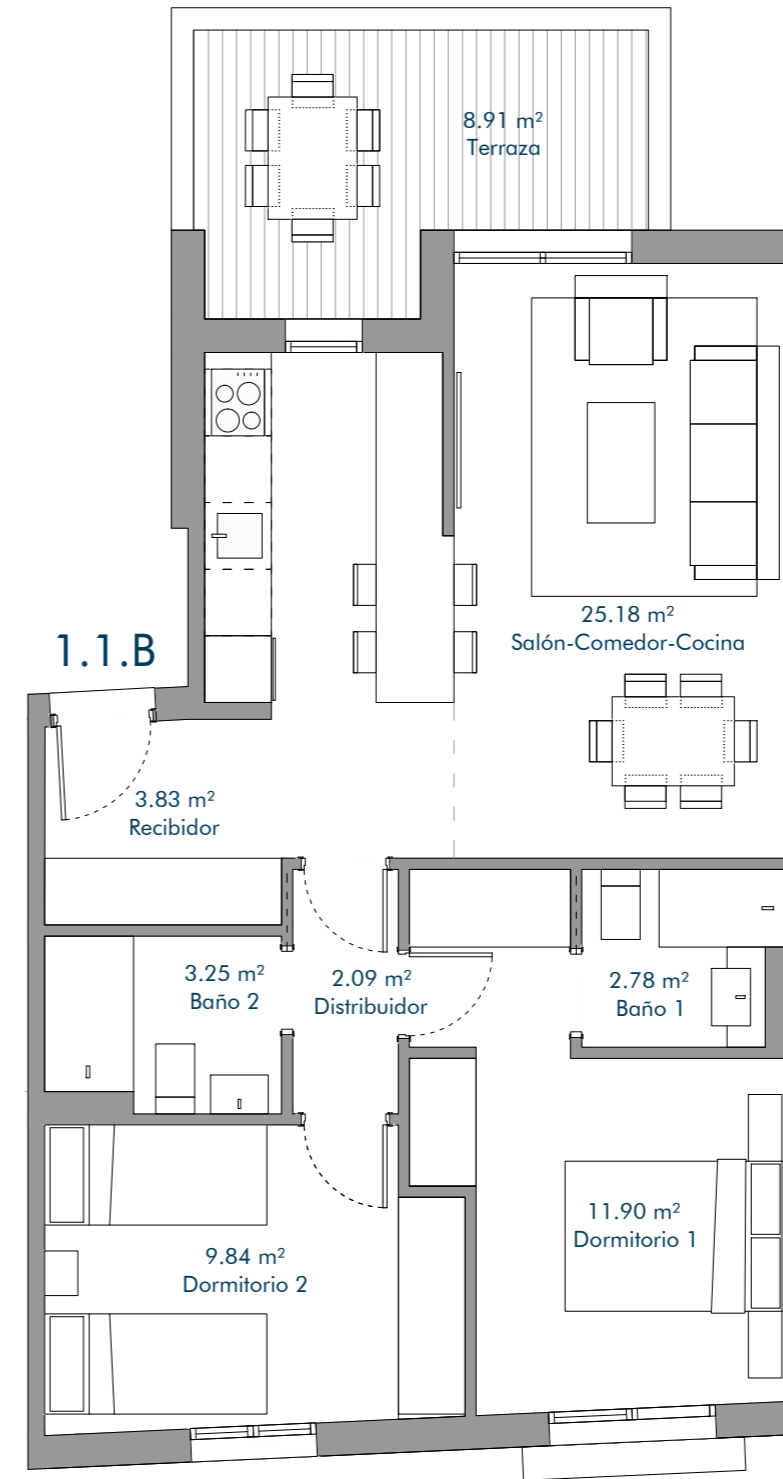
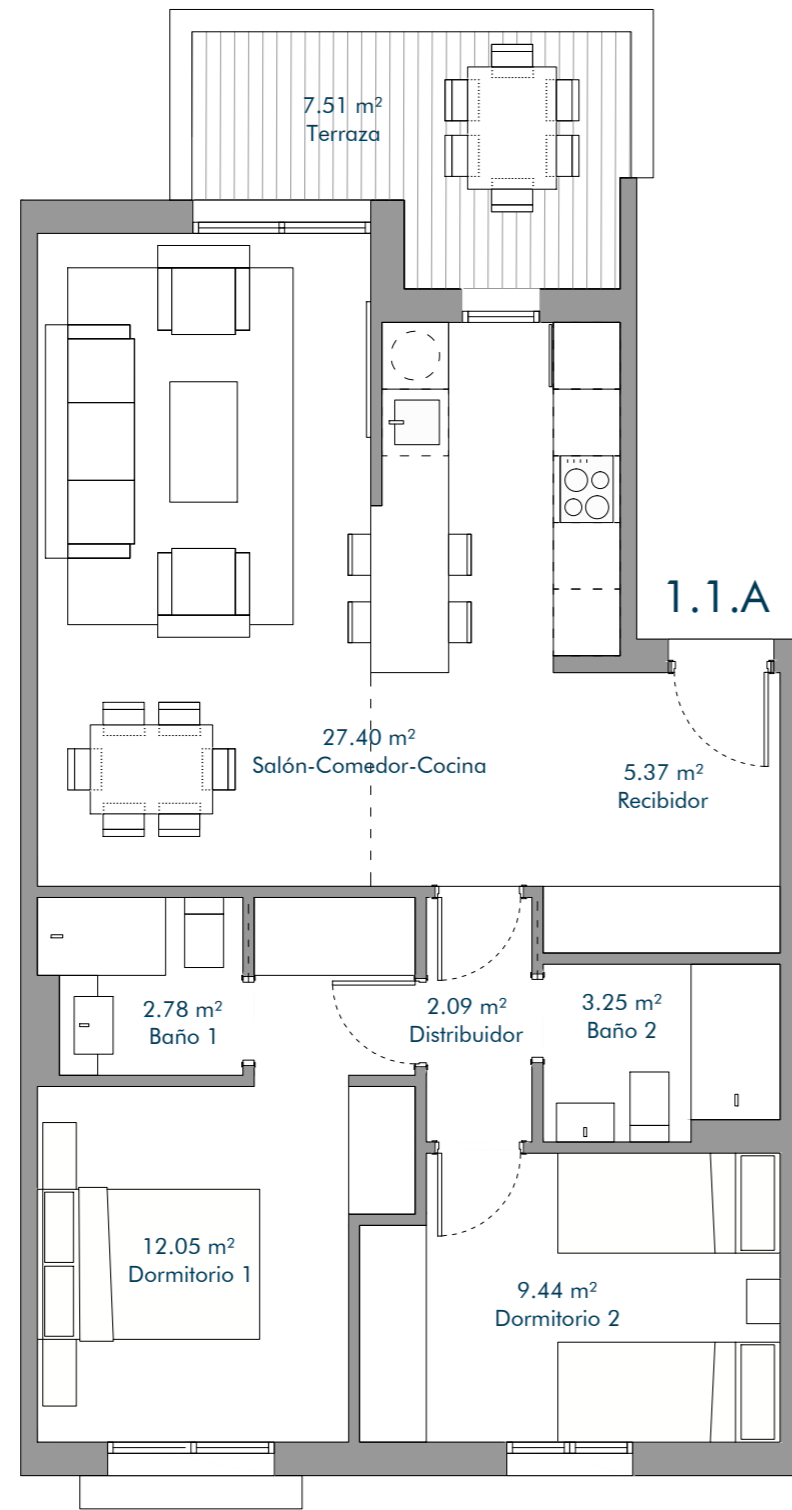
Total útil exterior **7,51**

Total superficie útil **69,89**

**Superficie útil (RD 218/2005) 66,14**

**Superficie construida RD 87,16**

\*Planimetría realizada en fase de anteproyecto. Dimensiones y superficies aproximadas, sujetas a cambios requeridos por el proyecto de ejecución.



## 1.1.B m<sup>2</sup>

Salón-Comedor-Cocina	25,18
Dormitorio 1	11,90
Dormitorio 2	9,84
Recibidor	3,83
Distribuidor	2,09
Baño 1	2,78
Baño 2	3,25

Total útil interior **58,87**

Terraza **8,91**

Total útil exterior **8,91**

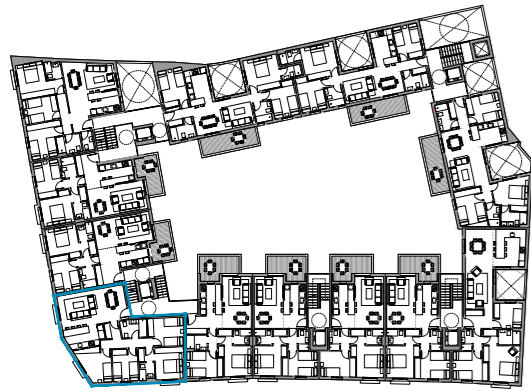
Total superficie útil **67,78**

**Superficie útil (RD 218/2005) 63,33**

**Superficie construida RD 82,76**

\*Planimetría realizada en fase de anteproyecto. Dimensiones y superficies aproximadas, sujetas a cambios requeridos por el proyecto de ejecución.



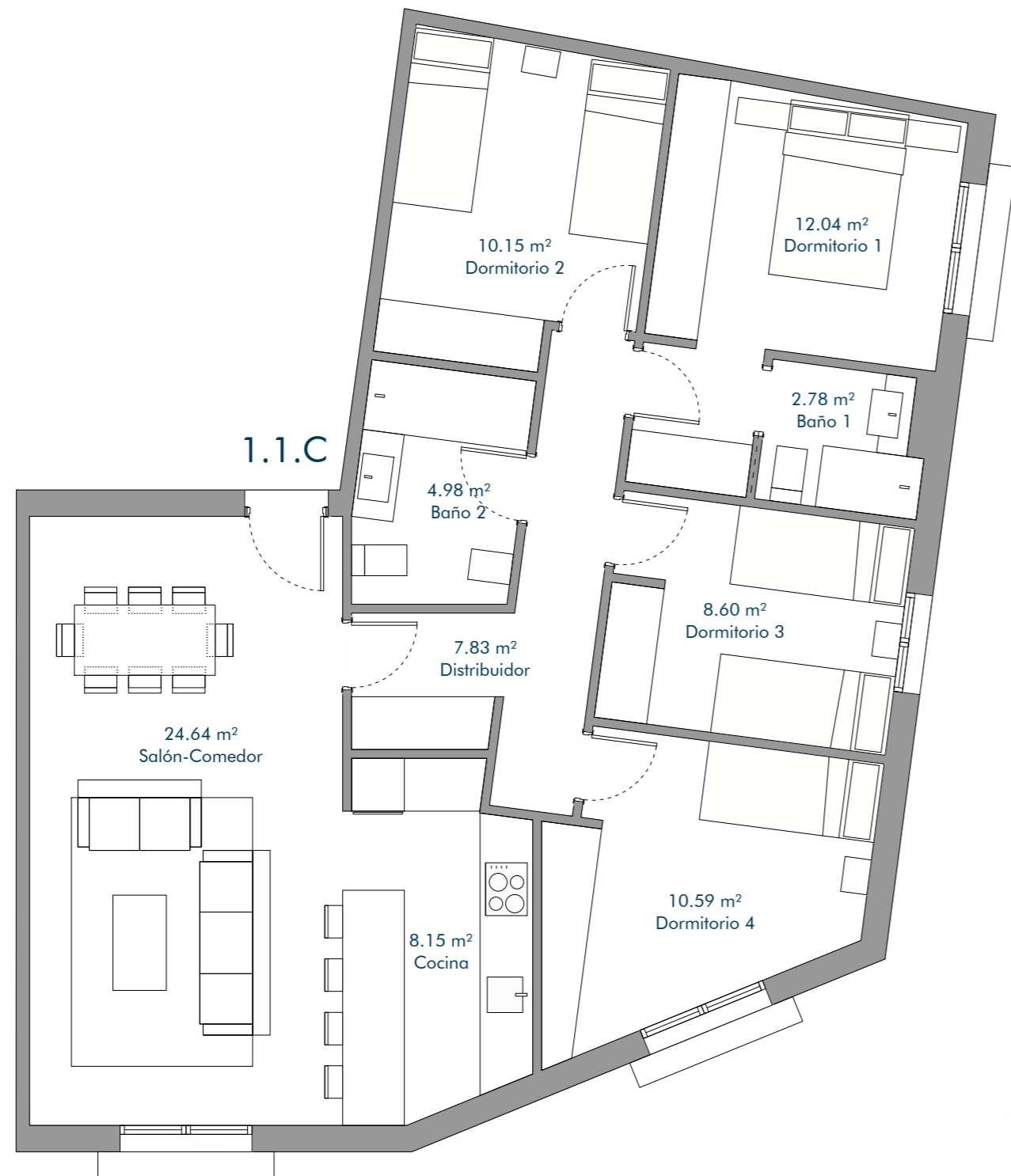


## 1.1.C m<sup>2</sup>

Salón-Comedor	24,64
Cocina	8,15
Dormitorio 1	12,04
Dormitorio 2	10,15
Dormitorio 3	8,60
Dormitorio 4	10,59
Distribuidor	7,83
Baño 1	2,78
Baño 2	4,98
<b>Total útil interior</b>	<b>89,76</b>
Terraza	0,00
<b>Total útil exterior</b>	<b>0,00</b>
<b>Total superficie útil</b>	<b>89,76</b>

<b>Superficie útil (RD 218/2005)</b>	<b>89,76</b>
<b>Superficie construida RD</b>	<b>123,73</b>

\*Planimetría realizada en fase de anteproyecto. Dimensiones y superficies aproximadas, sujetas a cambios requeridos por el proyecto de ejecución.

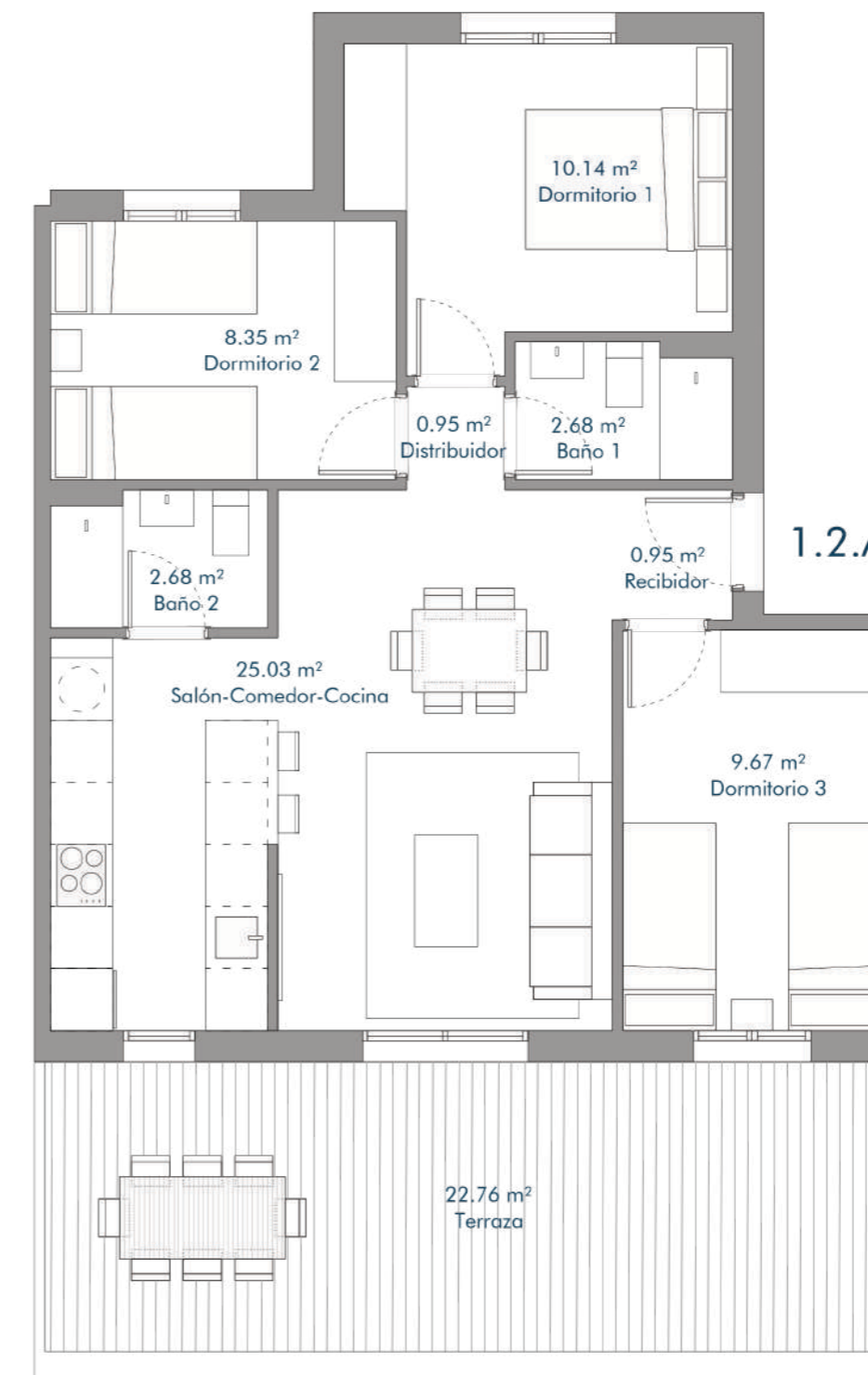


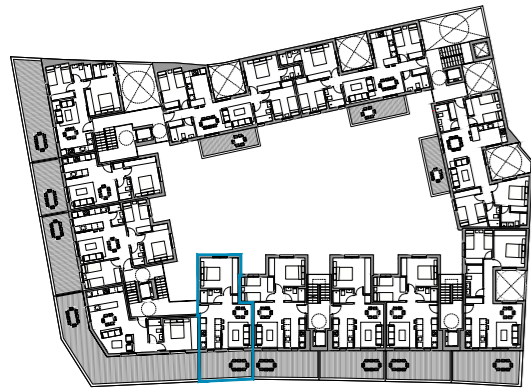
## 1.2.A m<sup>2</sup>

Salón-Comedor-Cocina	25,03
Dormitorio 1	10,14
Dormitorio 2	8,35
Dormitorio 3	9,67
Recibidor	0,95
Distribuidor	0,95
Baño 1	2,68
Baño 2	2,68
<b>Total útil interior</b>	<b>60,45</b>
Terraza	22,76
<b>Total útil exterior</b>	<b>22,76</b>
<b>Total superficie útil</b>	<b>83,21</b>

<b>Superficie útil (RD 218/2005)</b>	<b>66,50</b>
<b>Superficie construida RD</b>	<b>85,97</b>

\*Planimetría realizada en fase de anteproyecto. Dimensiones y superficies aproximadas, sujetas a cambios requeridos por el proyecto de ejecución.





## 1.2.B m<sup>2</sup>

Salón-Comedor-Cocina	23,82
Dormitorio 1	13,27
Distribuidor	1,54
Baño 1	2,94

Total útil interior 41,57

Terraza 14,33

Total útil exterior 14,33

Total superficie útil 55,90

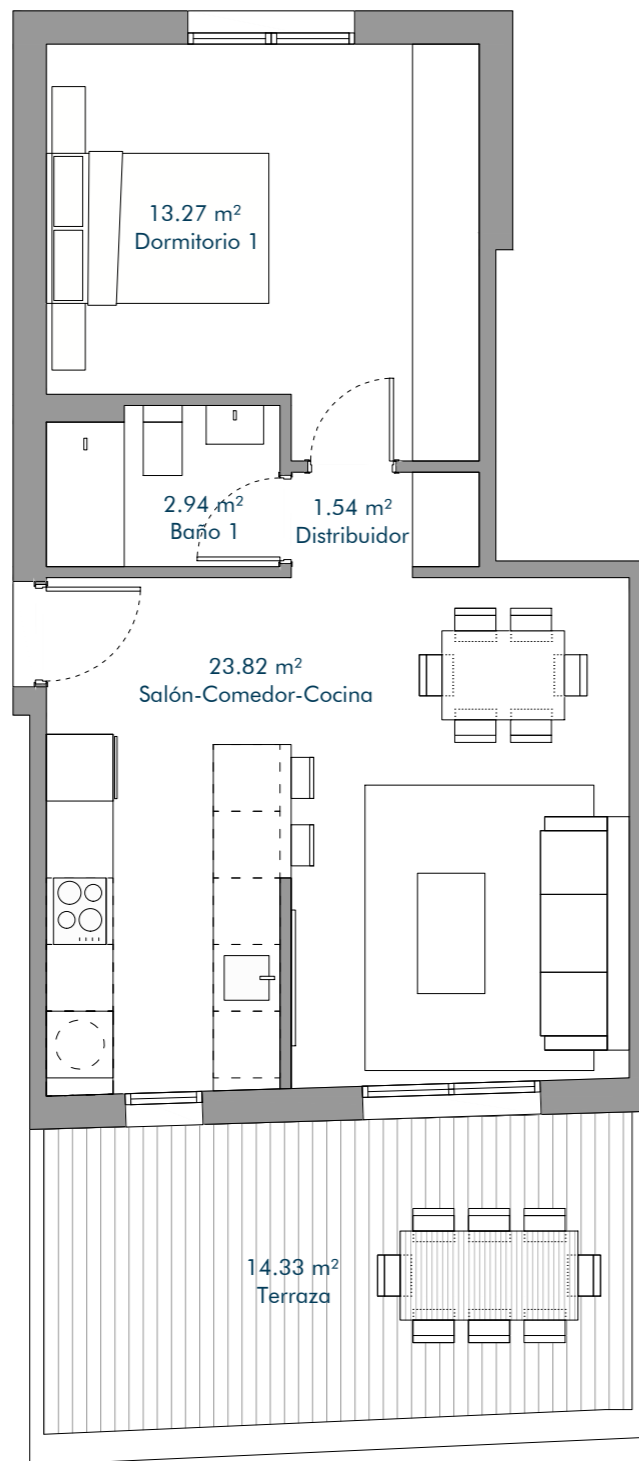
**Superficie útil (RD 218/2005) 45,73**

**Superficie construida RD 59,56**

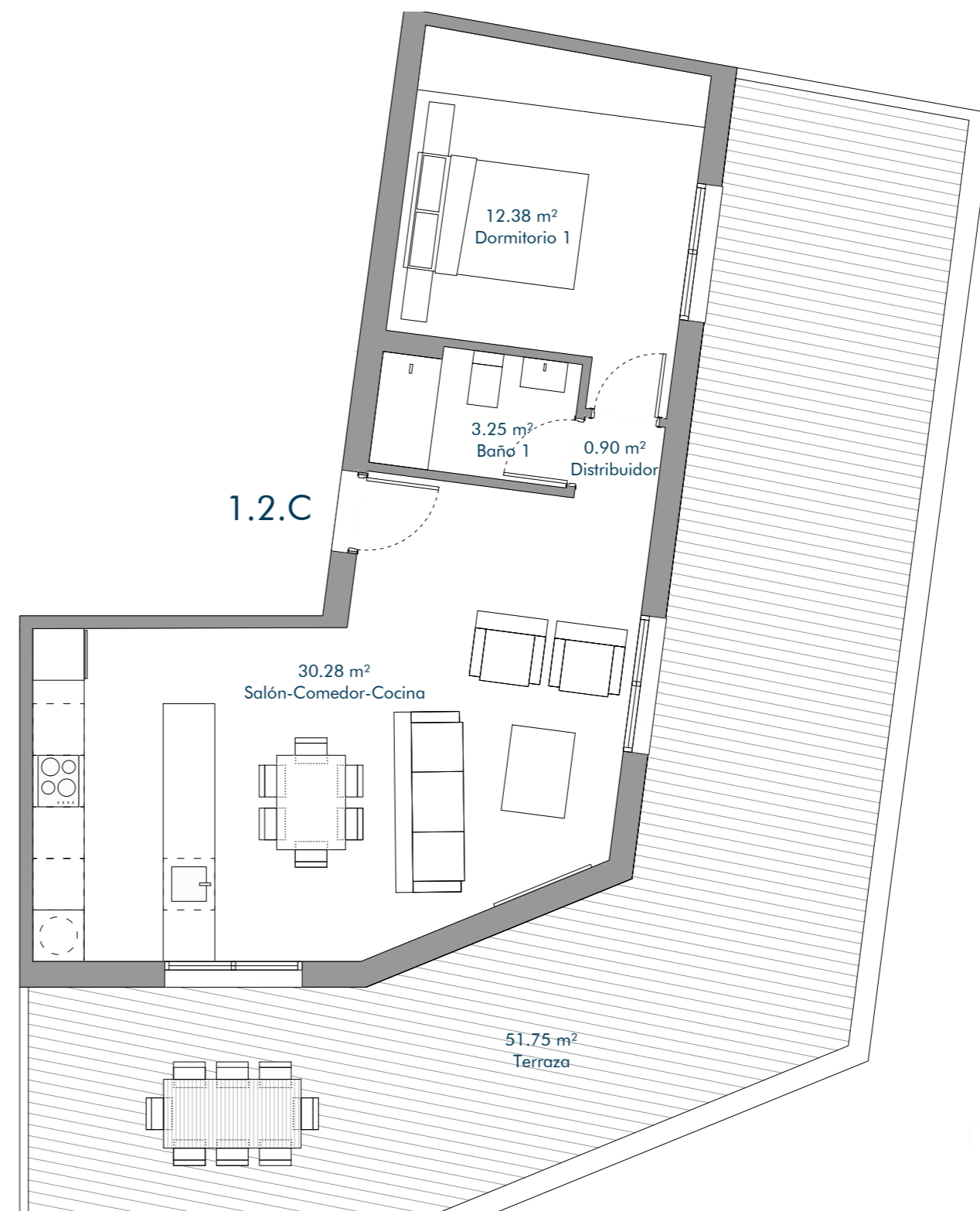
\*Planimetría realizada en fase de anteproyecto. Dimensiones y superficies aproximadas, sujetas a cambios requeridos por el proyecto de ejecución.



### 1.2.B



### 1.2.C



## 1.2.C m<sup>2</sup>

Salón-Comedor	30,28
Dormitorio 1	12,38
Distribuidor	0,90
Baño 1	3,25

Total útil interior 46,81

Terraza 51,75

Total útil exterior 51,75

Total superficie útil 98,56

**Superficie útil (RD 218/2005) 51,49**

**Superficie construida RD 66,26**

\*Planimetría realizada en fase de anteproyecto. Dimensiones y superficies aproximadas, sujetas a cambios requeridos por el proyecto de ejecución.





## 2.B.A m<sup>2</sup>

Salón-Comedor-Cocina	29,44
Dormitorio 1	12,05
Dormitorio 2	9,44
Recibidor	4,52
Distribuidor	2,09
Baño 1	2,78
Baño 2	3,25

**Total útil interior** 63,57

Terraza 0,00

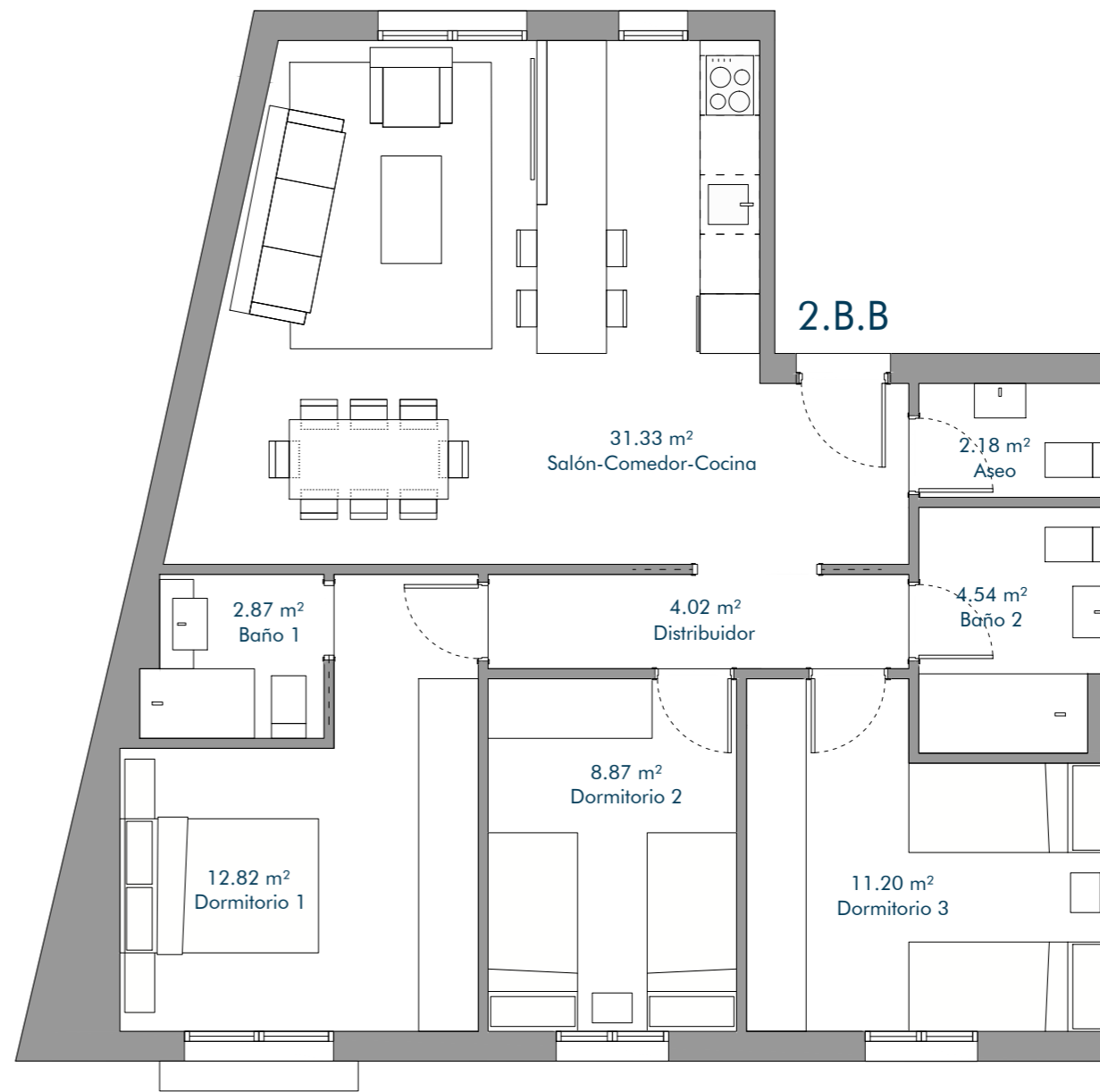
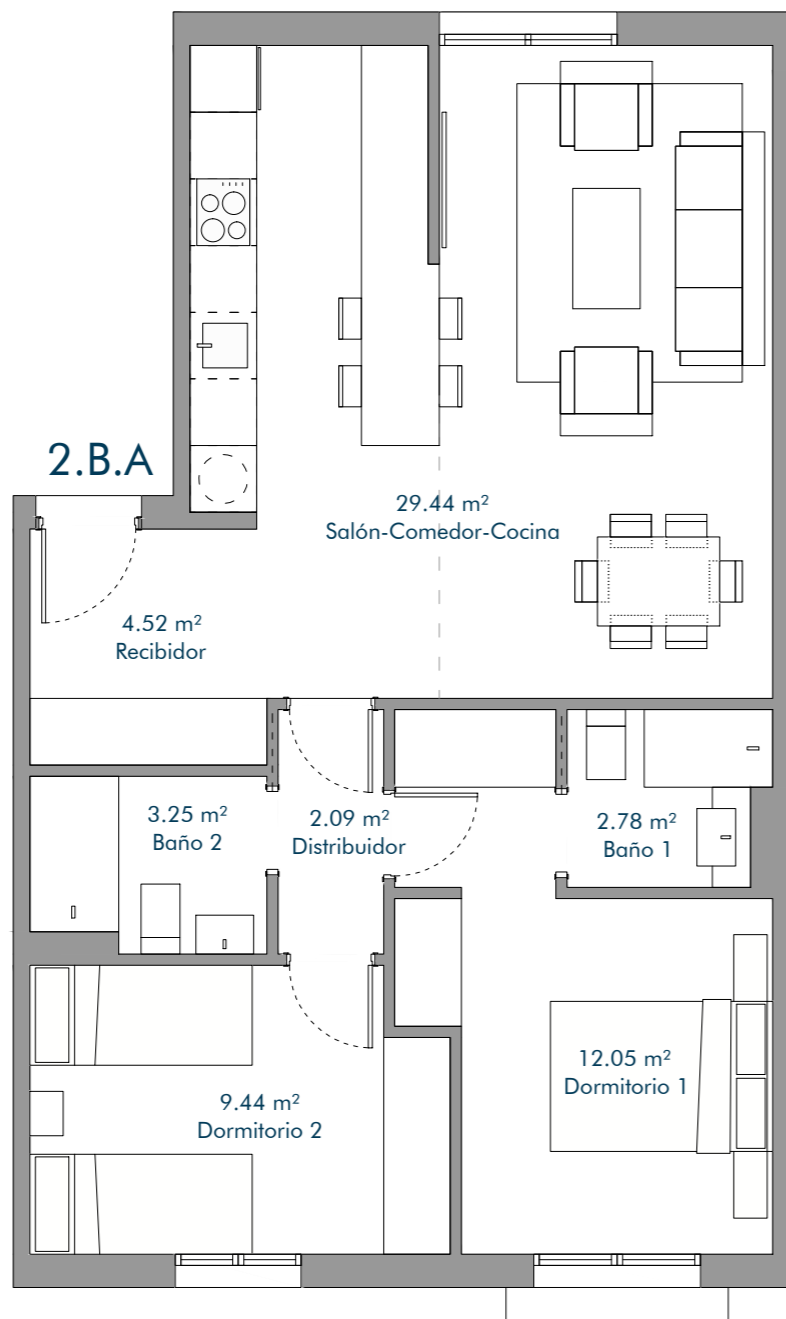
**Total útil exterior** 0,00

**Total superficie útil** 63,57

**Superficie útil (RD 218/2005)** 63,57

**Superficie construida RD** 88,30

\*Planimetría realizada en fase de anteproyecto. Dimensiones y superficies aproximadas, sujetas a cambios requeridos por el proyecto de ejecución.



## 2.B.B m<sup>2</sup>

Salón-Comedor-Cocina	31,33
Dormitorio 1	12,82
Dormitorio 2	8,87
Dormitorio 3	11,20
Distribuidor	4,02
Aseo	2,18
Baño 1	2,87
Baño 2	4,54

**Total útil interior** 77,83

Terraza 0,00

**Total útil exterior** 0,00

**Total superficie útil** 77,83

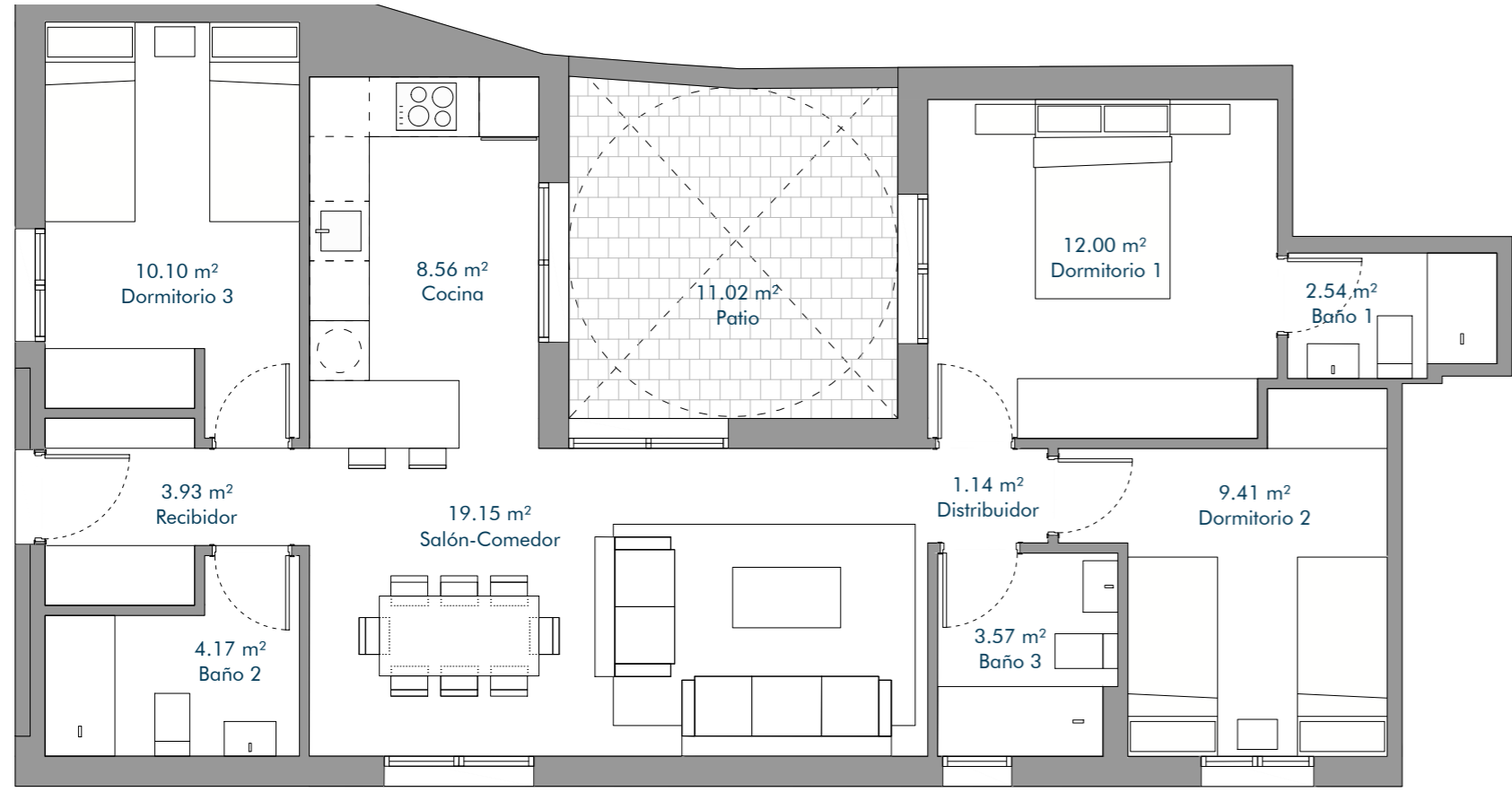
**Superficie útil (RD 218/2005)** 77,83

**Superficie construida RD** 110,64

\*Planimetría realizada en fase de anteproyecto. Dimensiones y superficies aproximadas, sujetas a cambios requeridos por el proyecto de ejecución.



2.B.C

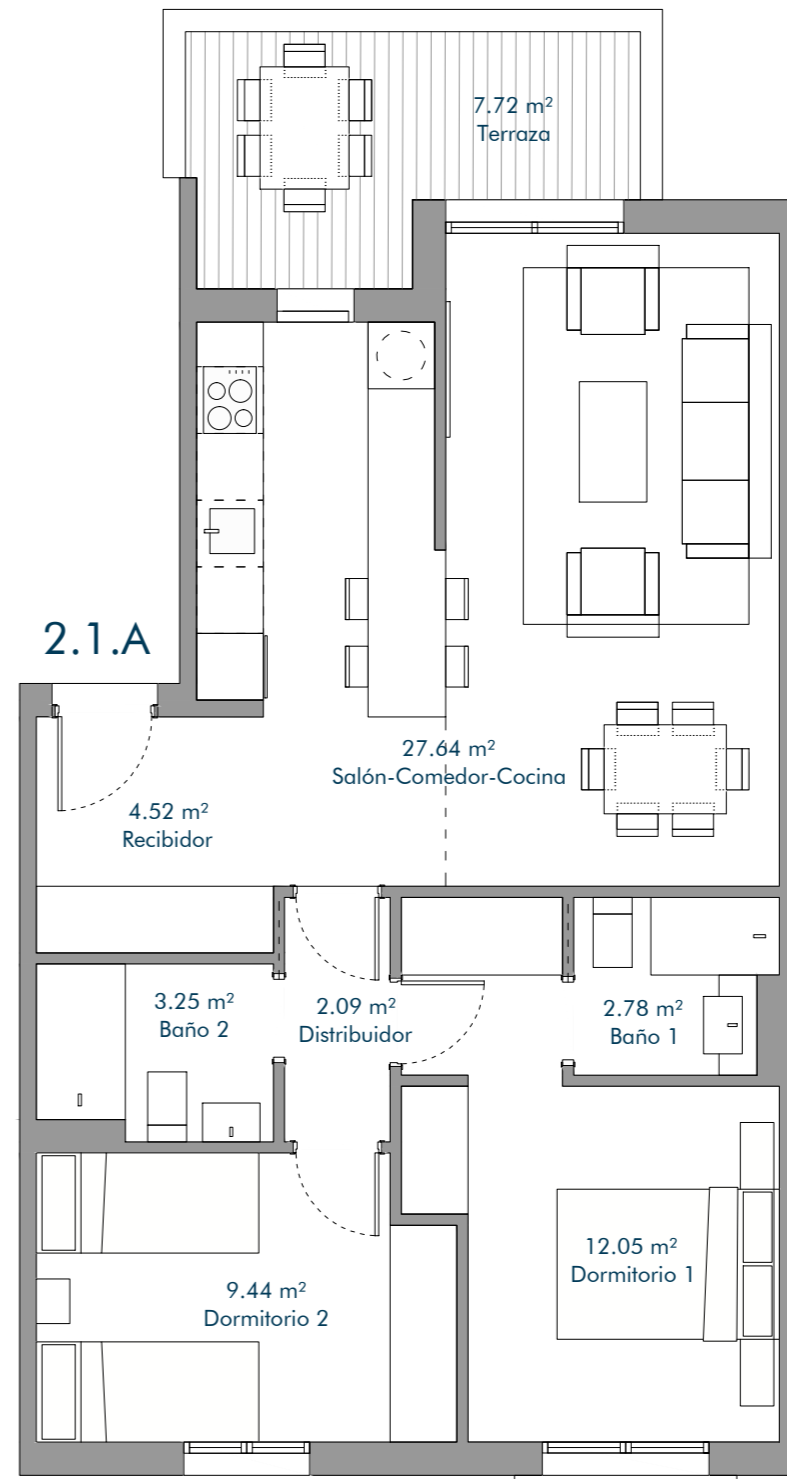


## 2.B.C m<sup>2</sup>

Salón-Comedor	19,15	Patio	11,02
Cocina	8,56	Total útil exterior	11,02
Dormitorio 1	12,00	Total superficie útil	85,59
Dormitorio 2	9,41	<b>Superficie útil (RD 218/2005)</b>	<b>80,08</b>
Dormitorio 3	10,10	<b>Superficie construida RD</b>	<b>111,06</b>
Recibidor	3,93	*Planimetría realizada en fase de anteproyecto. Dimensiones y superficies aproximadas, sujetas a cambios requeridos por el proyecto de ejecución.	
Distribuidor	1,14		
Baño 1	2,54		
Baño 2	4,17		
Baño 3	3,57		
<b>Total útil interior</b>	<b>74,57</b>		



2.1.A



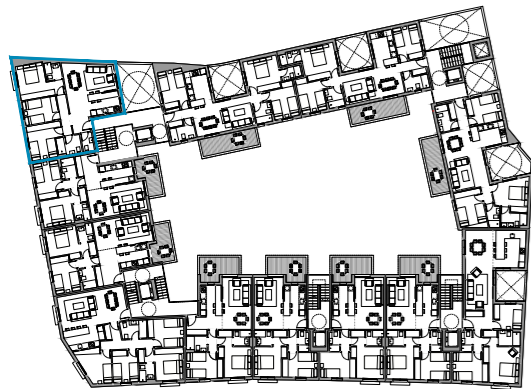
## 2.1.A m<sup>2</sup>

Salón-Comedor-Cocina	27,64
Dormitorio 1	12,05
Dormitorio 2	9,44
Recibidor	4,52
Distribuidor	2,09
Baño 1	2,78
Baño 2	3,25
<b>Total útil interior</b>	<b>61,77</b>
Terraza	7,72
<b>Total útil exterior</b>	<b>7,72</b>
<b>Total superficie útil</b>	<b>69,49</b>
<b>Superficie útil (RD 218/2005)</b>	<b>65,63</b>
<b>Superficie construida RD</b>	<b>86,47</b>

\*Planimetría realizada en fase de anteproyecto. Dimensiones y superficies aproximadas, sujetas a cambios requeridos por el proyecto de ejecución.







## 2.1.B m<sup>2</sup>

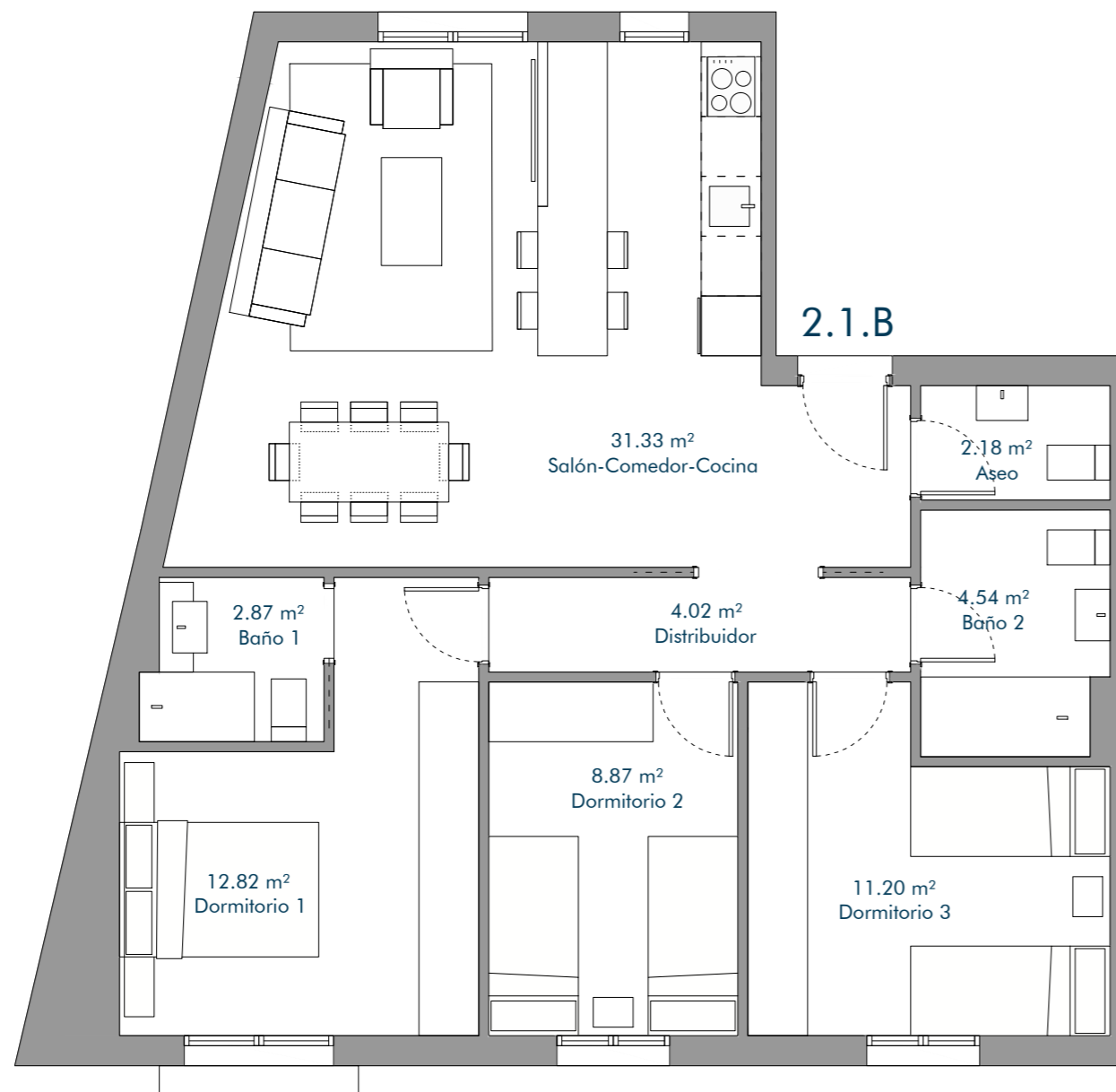
Salón-Comedor-Cocina	31,33
Dormitorio 1	12,82
Dormitorio 2	8,87
Dormitorio 3	11,20
Distribuidor	4,02
Aseo	2,18
Baño 1	2,87
Baño 2	4,54
<b>Total útil interior</b>	<b>77,83</b>

Terraza	0,00
<b>Total útil exterior</b>	<b>0,00</b>

<b>Total superficie útil</b>	<b>77,83</b>
------------------------------	--------------

<b>Superficie útil (RD 218/2005)</b>	<b>77,83</b>
<b>Superficie construida RD</b>	<b>110,64</b>

\*Planimetría realizada en fase de anteproyecto. Dimensiones y superficies aproximadas, sujetas a cambios requeridos por el proyecto de ejecución.



## 2.1.C m<sup>2</sup>

Salón-Comedor	19,15
Cocina	8,56
Dormitorio 1	12,00
Dormitorio 2	9,41
Dormitorio 3	10,10
Recibidor	3,93
Distribuidor	1,14
Baño 1	2,54
Baño 2	4,17
Baño 3	3,57
<b>Total útil interior</b>	<b>74,57</b>

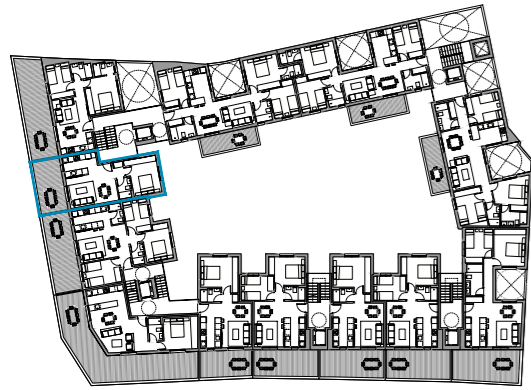
Terraza	10,44
<b>Total útil exterior</b>	<b>10,44</b>

<b>Total superficie útil</b>	<b>85,01</b>
------------------------------	--------------

<b>Superficie útil (RD 218/2005)</b>	<b>74,57</b>
<b>Superficie construida RD</b>	<b>111,06</b>

\*Planimetría realizada en fase de anteproyecto. Dimensiones y superficies aproximadas, sujetas a cambios requeridos por el proyecto de ejecución.





## 2.2.A m<sup>2</sup>

Salón-Comedor-Cocina	24,37
Dormitorio 1	12,00
Distribuidor	1,66
Baño 1	2,88

Total útil interior 40,91

Terraza 15,18

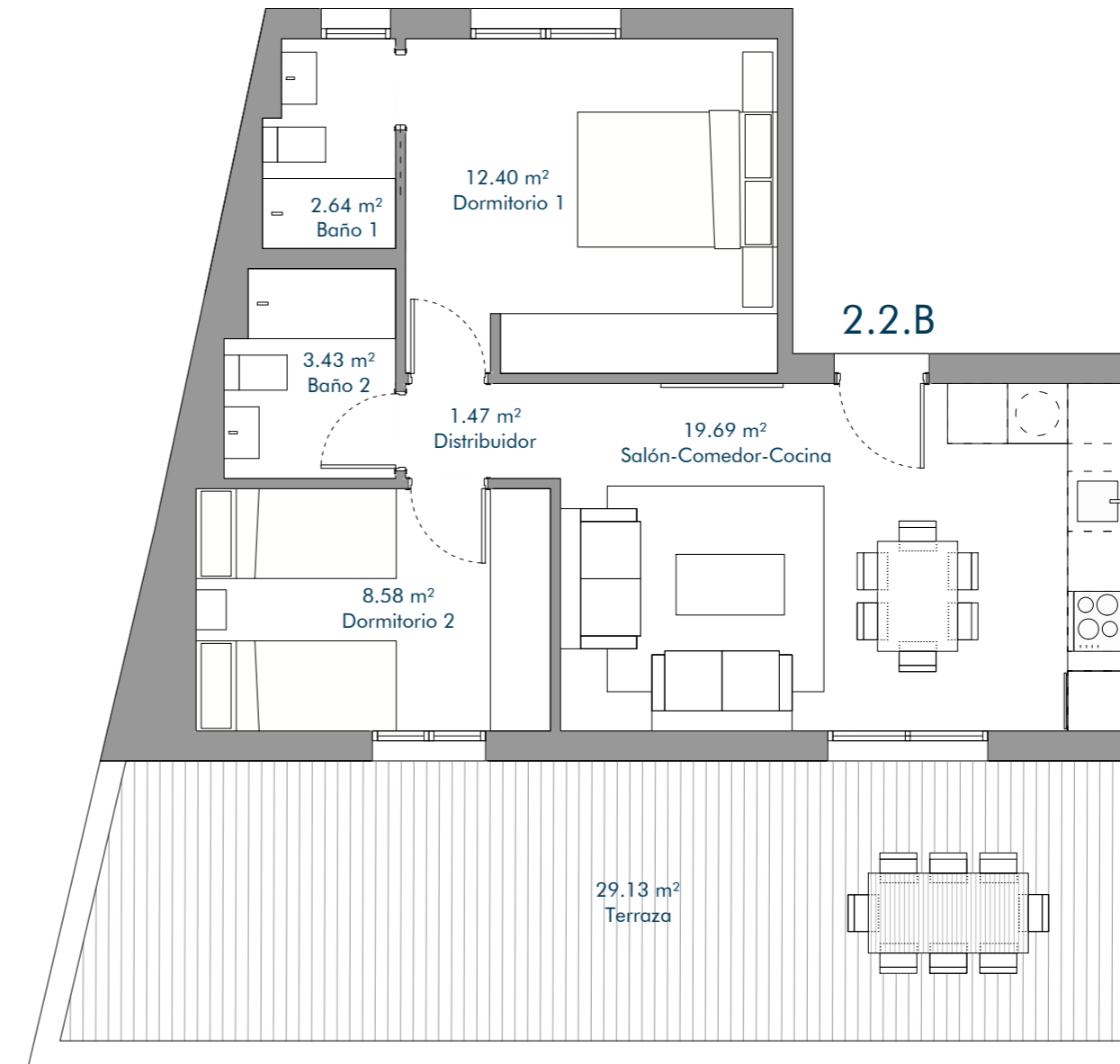
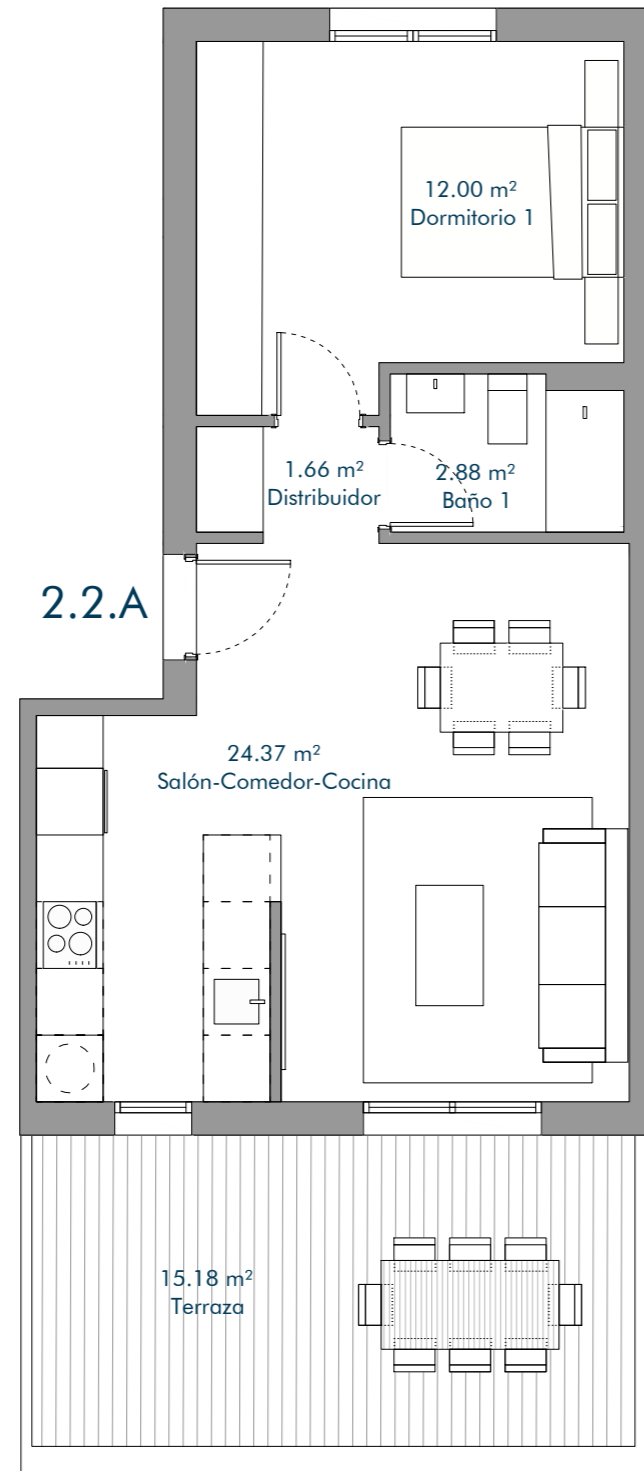
Total útil exterior 15,18

Total superficie útil 56,09

**Superficie útil (RD 218/2005) 45,00**

**Superficie construida RD 58,44**

\*Planimetría realizada en fase de anteproyecto. Dimensiones y superficies aproximadas, sujetas a cambios requeridos por el proyecto de ejecución.



## 2.2.B m<sup>2</sup>

Salón-Comedor-Cocina	19,69
Dormitorio 1	12,40
Dormitorio 2	8,58
Distribuidor	1,47
Baño 1	2,64
Baño 2	3,43

Total útil interior 48,21

Terraza 29,13

Total útil exterior 29,13

Total superficie útil 77,34

**Superficie útil (RD 218/2005) 53,03**

**Superficie construida RD 71,31**

\*Planimetría realizada en fase de anteproyecto. Dimensiones y superficies aproximadas, sujetas a cambios requeridos por el proyecto de ejecución.





## 2.2.C m<sup>2</sup>

Salón-Comedor	19,15
Cocina	8,56
Dormitorio 1	12,00
Dormitorio 2	9,41
Dormitorio 3	10,10
Recibidor	3,93
Distribuidor	1,14
Baño 1	2,54
Baño 2	4,17
Baño 3	3,57

<b>Total útil interior</b>	<b>74,57</b>
----------------------------	--------------

Terraza	10,44
---------	-------

<b>Total útil exterior</b>	<b>10,44</b>
----------------------------	--------------

<b>Total superficie útil</b>	<b>85,01</b>
------------------------------	--------------

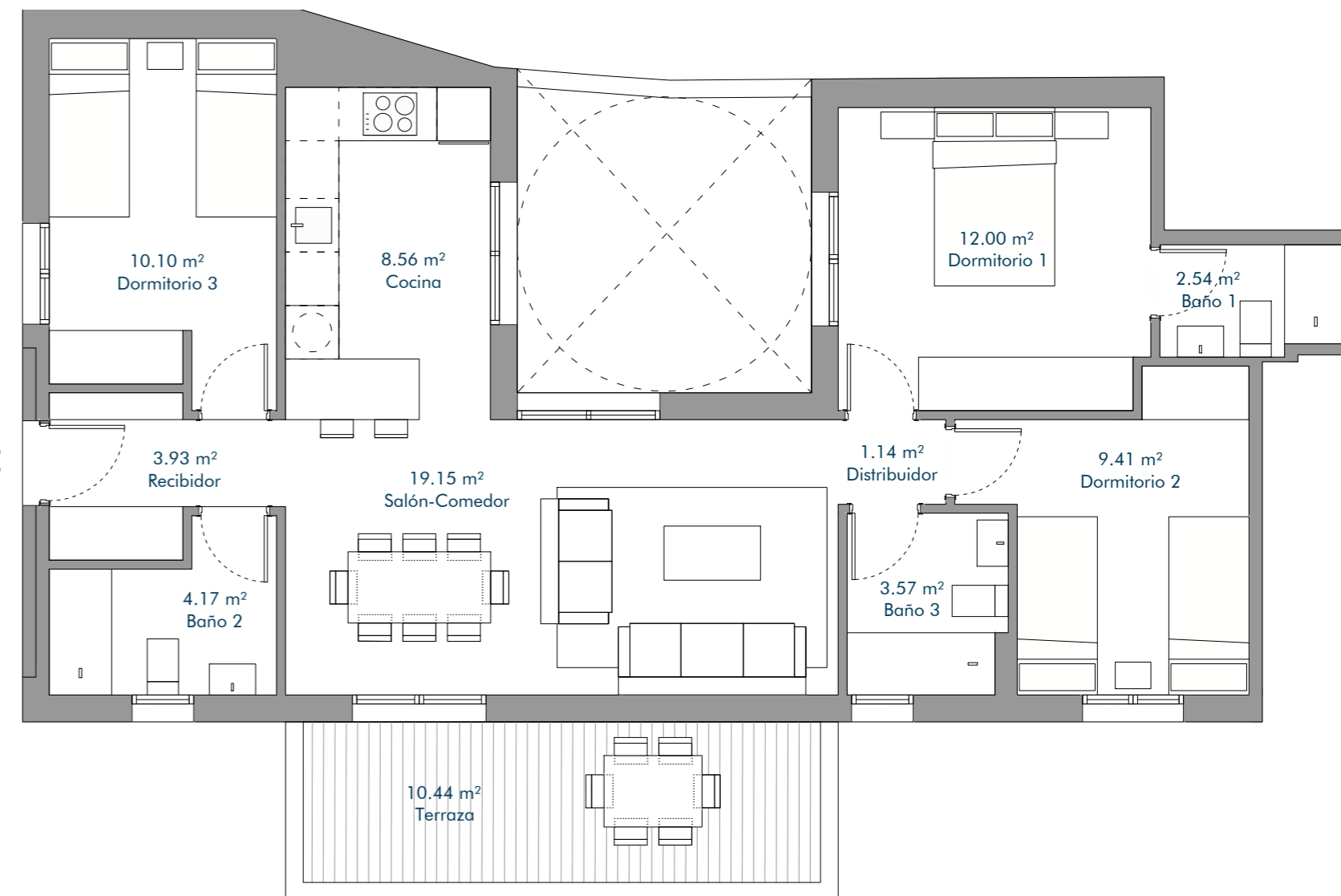
<b>Superficie útil (RD 218/2005)</b>	<b>79,79</b>
--------------------------------------	--------------

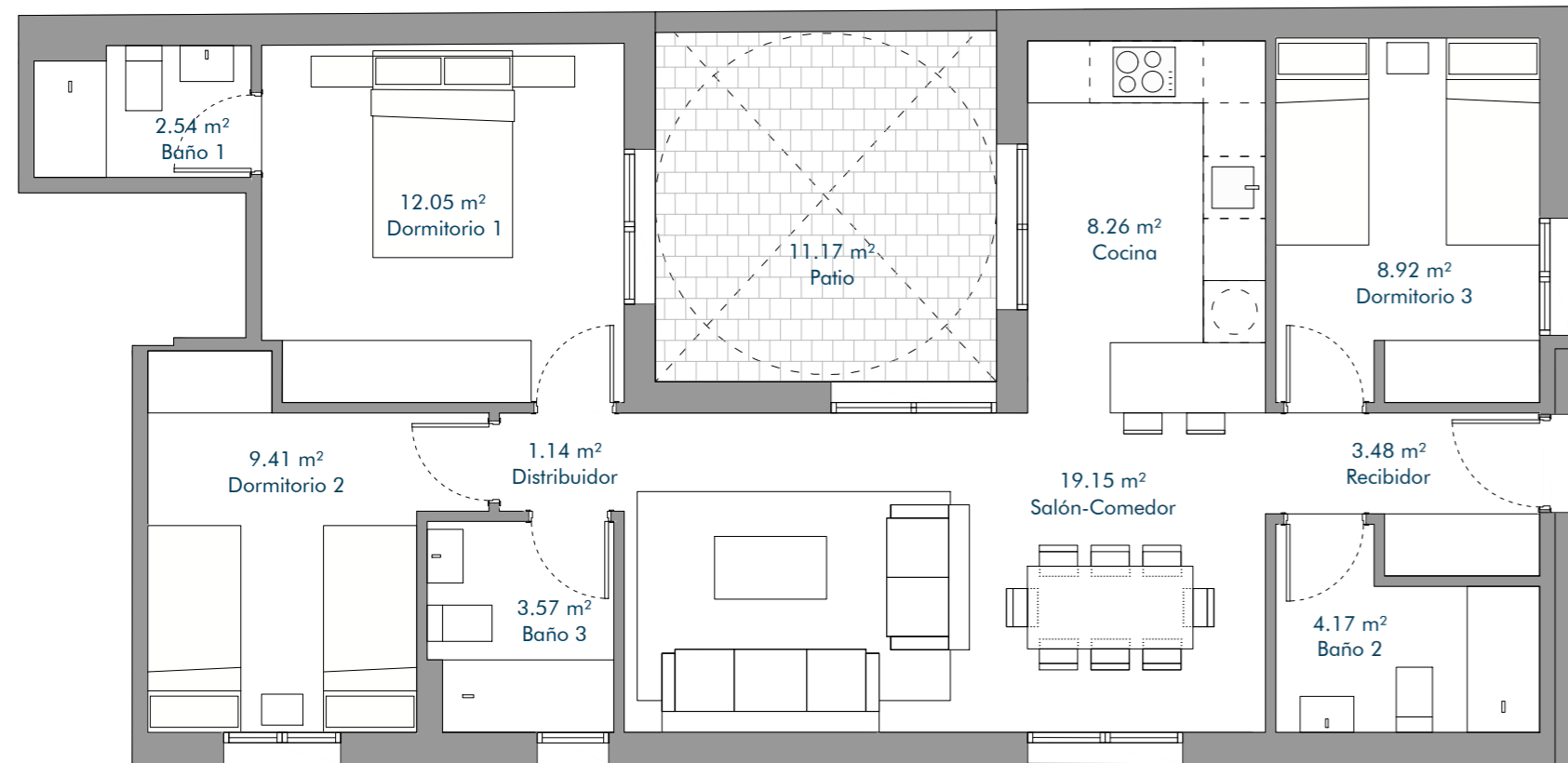
<b>Superficie construida RD</b>	<b>111,05</b>
---------------------------------	---------------

\*Planimetría realizada en fase de anteproyecto. Dimensiones y superficies aproximadas, sujetas a cambios requeridos por el proyecto de ejecución.



2.2.C



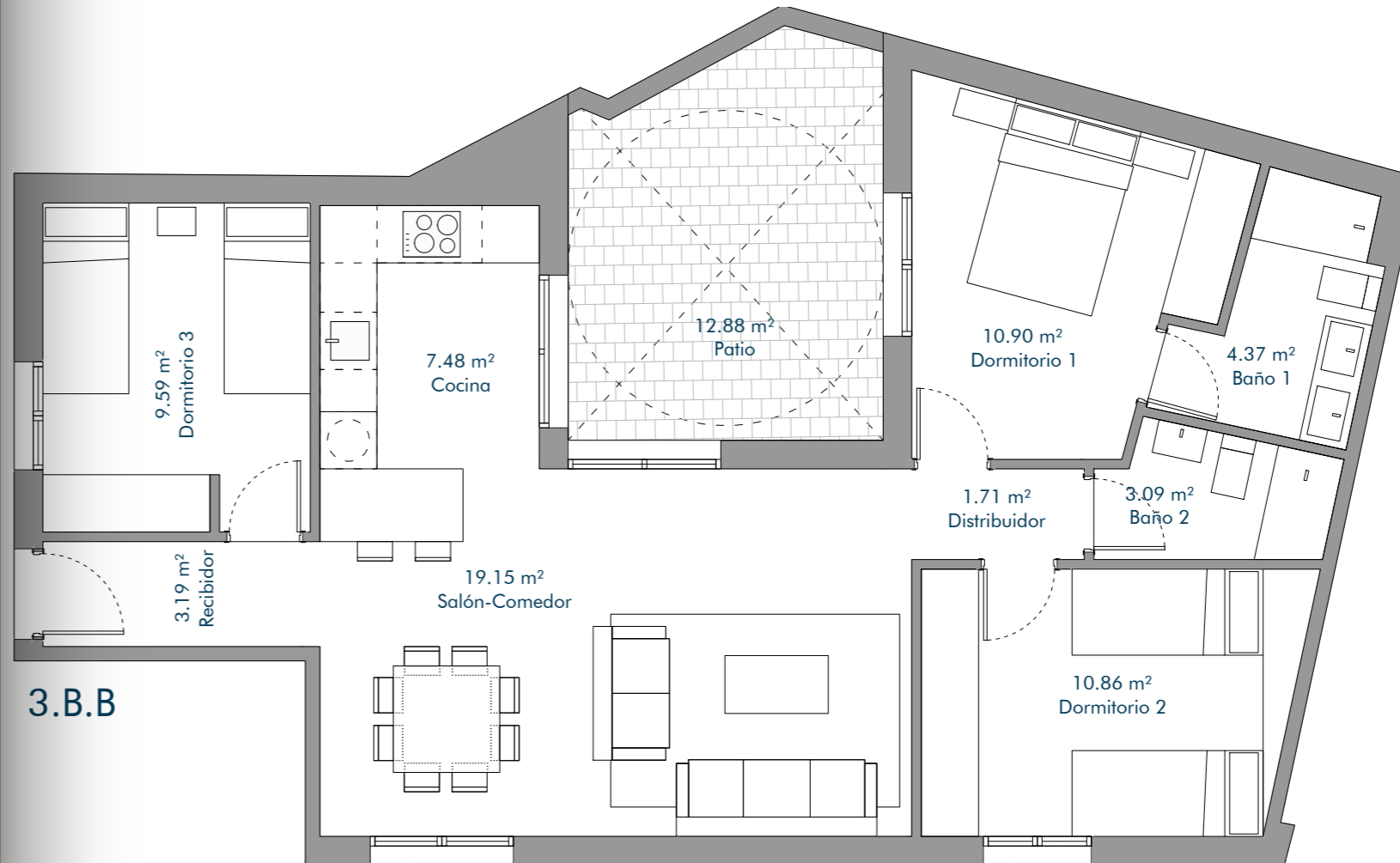


3.B.A

### 3.B.A m<sup>2</sup>

Salón-Comedor	19,15	Patio	11,17
Cocina	8,26	Total útil exterior	11,17
Dormitorio 1	12,05	Total superficie útil	83,86
Dormitorio 2	9,41	<b>Superficie útil (RD 218/2005)</b>	<b>78,28</b>
Dormitorio 3	8,92	<b>Superficie construida RD</b>	<b>106,84</b>
Recibidor	3,48		
Distribuidor	1,14		
Baño 1	2,54		
Baño 2	4,17		
Baño 3	3,57		
<b>Total útil interior</b>	<b>72,69</b>		

\*Planimetría realizada en fase de anteproyecto. Dimensiones y superficies aproximadas, sujetas a cambios requeridos por el proyecto de ejecución.



3.B.B

### 3.B.B m<sup>2</sup>

Salón-Comedor	19,15
Cocina	7,48
Dormitorio 1	10,90
Dormitorio 2	10,86
Dormitorio 3	9,59
Recibidor	3,19
Distribuidor	1,71
Baño 1	4,37
Baño 2	3,09
<b>Total útil interior</b>	<b>70,34</b>

Patio 12,88

Total útil exterior 12,88

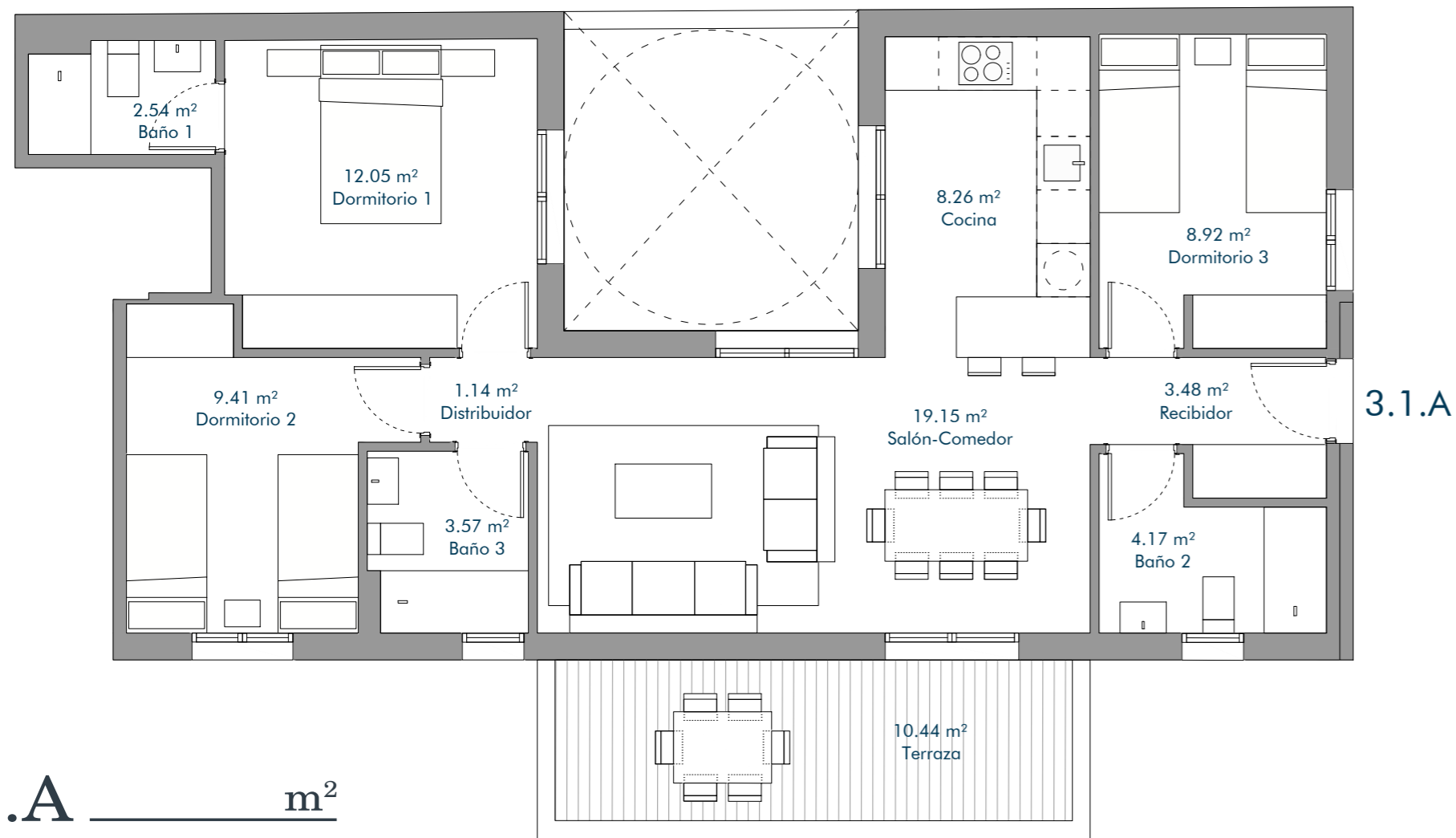
Total superficie útil 83,22

**Superficie útil (RD 218/2005) 76,78**

**Superficie construida RD 107,62**

\*Planimetría realizada en fase de anteproyecto. Dimensiones y superficies aproximadas, sujetas a cambios requeridos por el proyecto de ejecución.

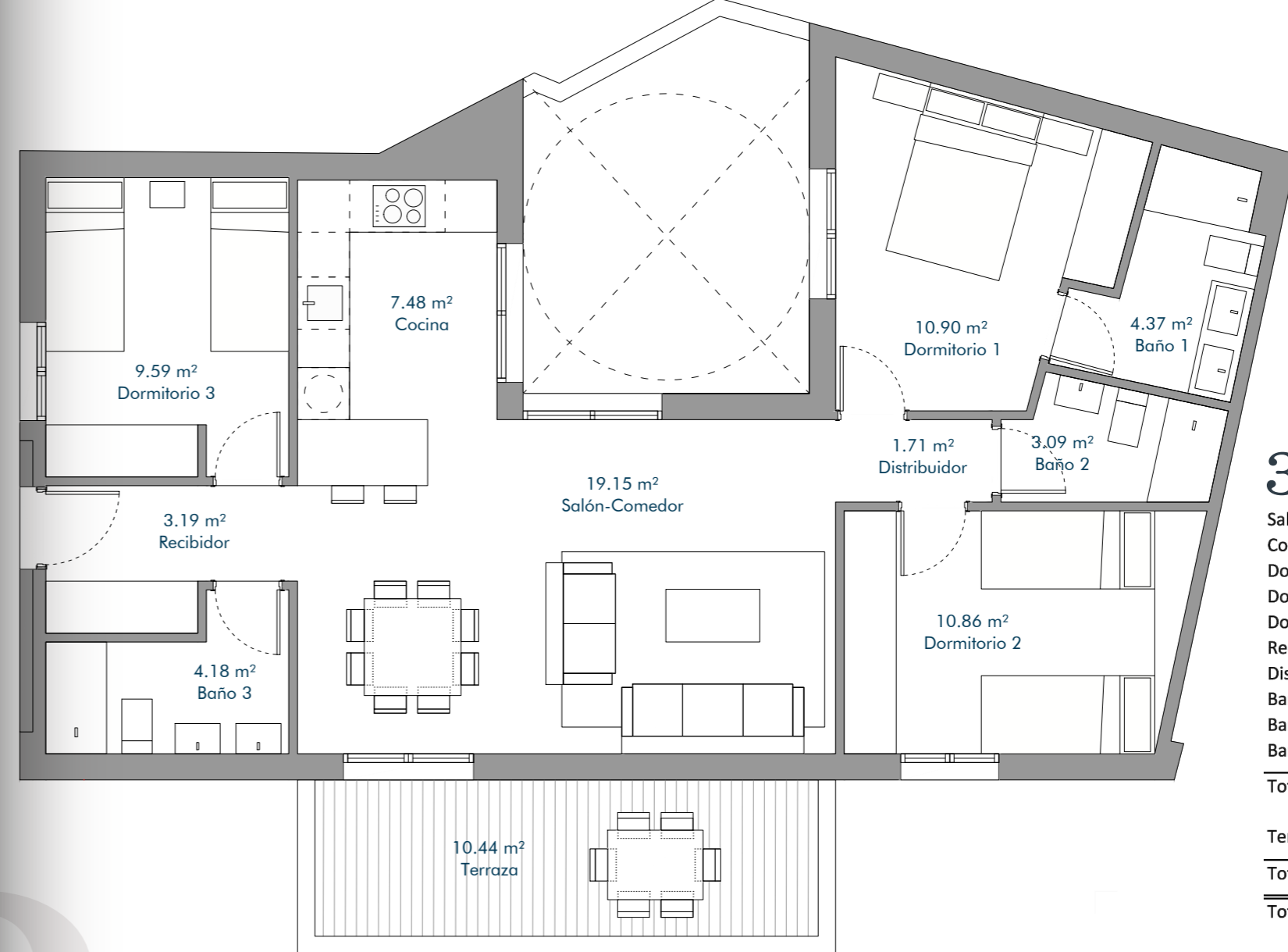
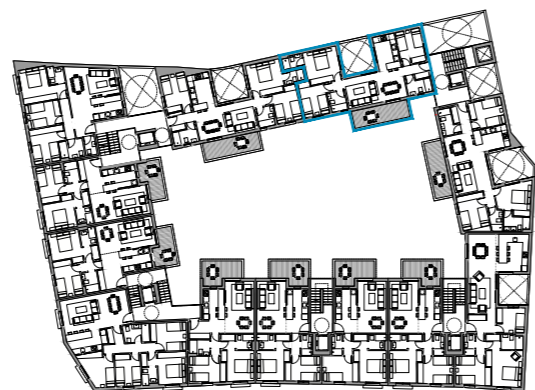




### 3.1.A m<sup>2</sup>

Salón-Comedor	19,15	Terraza	10,44
Cocina	8,26	Total útil exterior	10,44
Dormitorio 1	12,05	Total superficie útil	83,13
Dormitorio 2	9,41	<b>Superficie útil (RD 218/2005)</b>	<b>72,69</b>
Dormitorio 3	8,92	<b>Superficie construida RD</b>	<b>106,84</b>
Recibidor	3,48		
Distribuidor	1,14		
Baño 1	2,54		
Baño 2	4,17		
Baño 3	3,57		
<b>Total útil interior</b>	<b>72,69</b>		

\*Planimetría realizada en fase de anteproyecto. Dimensiones y superficies aproximadas, sujetas a cambios requeridos por el proyecto de ejecución.



### 3.1.B m<sup>2</sup>

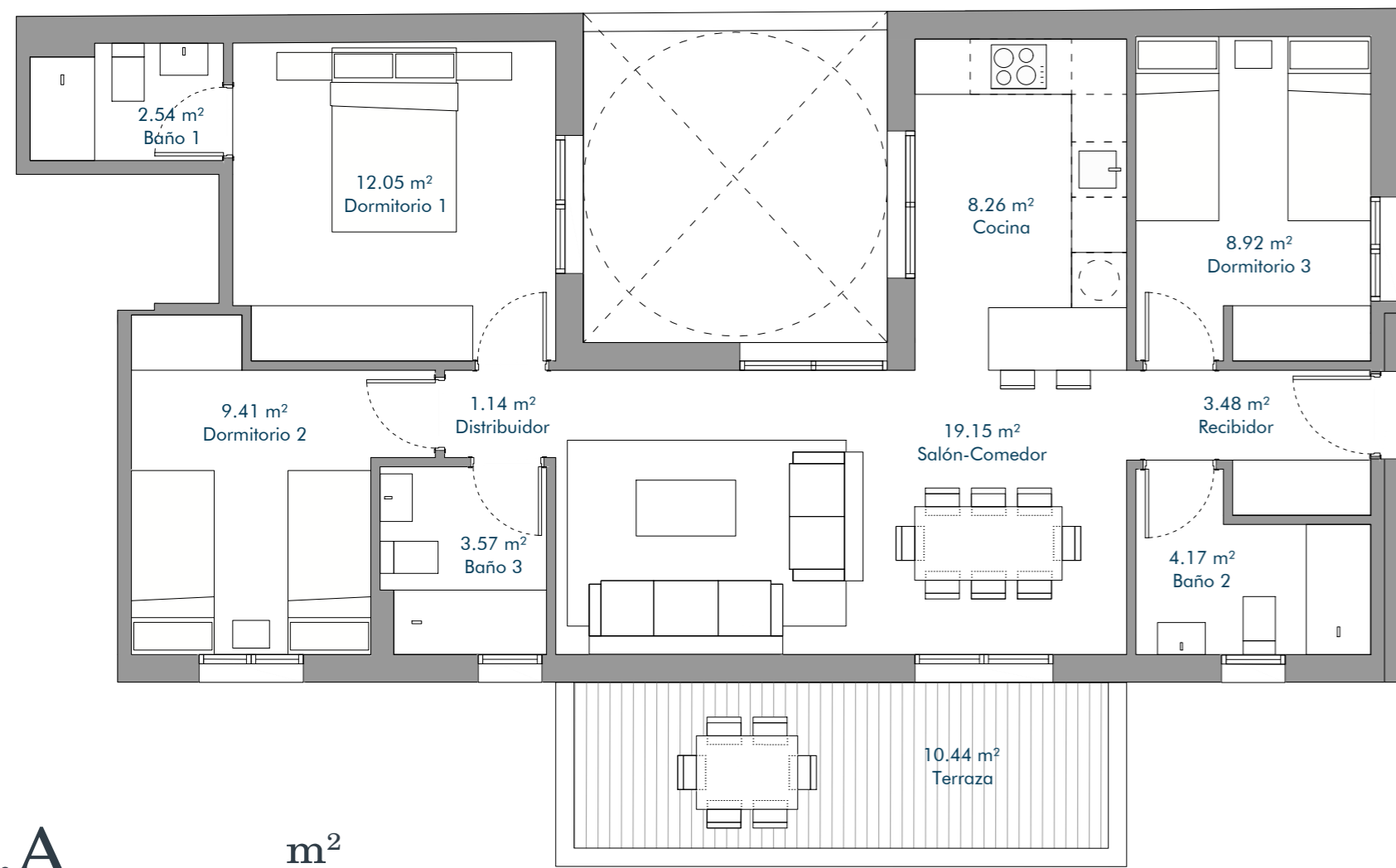
Salón-Comedor	19,15
Cocina	7,48
Dormitorio 1	10,90
Dormitorio 2	10,86
Dormitorio 3	9,59
Recibidor	3,19
Distribuidor	1,71
Baño 1	4,37
Baño 2	3,09
Baño 3	4,18
<b>Total útil interior</b>	<b>74,52</b>

Terraza	10,44
<b>Total útil exterior</b>	<b>10,44</b>
<b>Total superficie útil</b>	<b>84,96</b>

<b>Superficie útil (RD 218/2005)</b>	<b>74,52</b>
<b>Superficie construida RD</b>	<b>115,15</b>

\*Planimetría realizada en fase de anteproyecto. Dimensiones y superficies aproximadas, sujetas a cambios requeridos por el proyecto de ejecución.

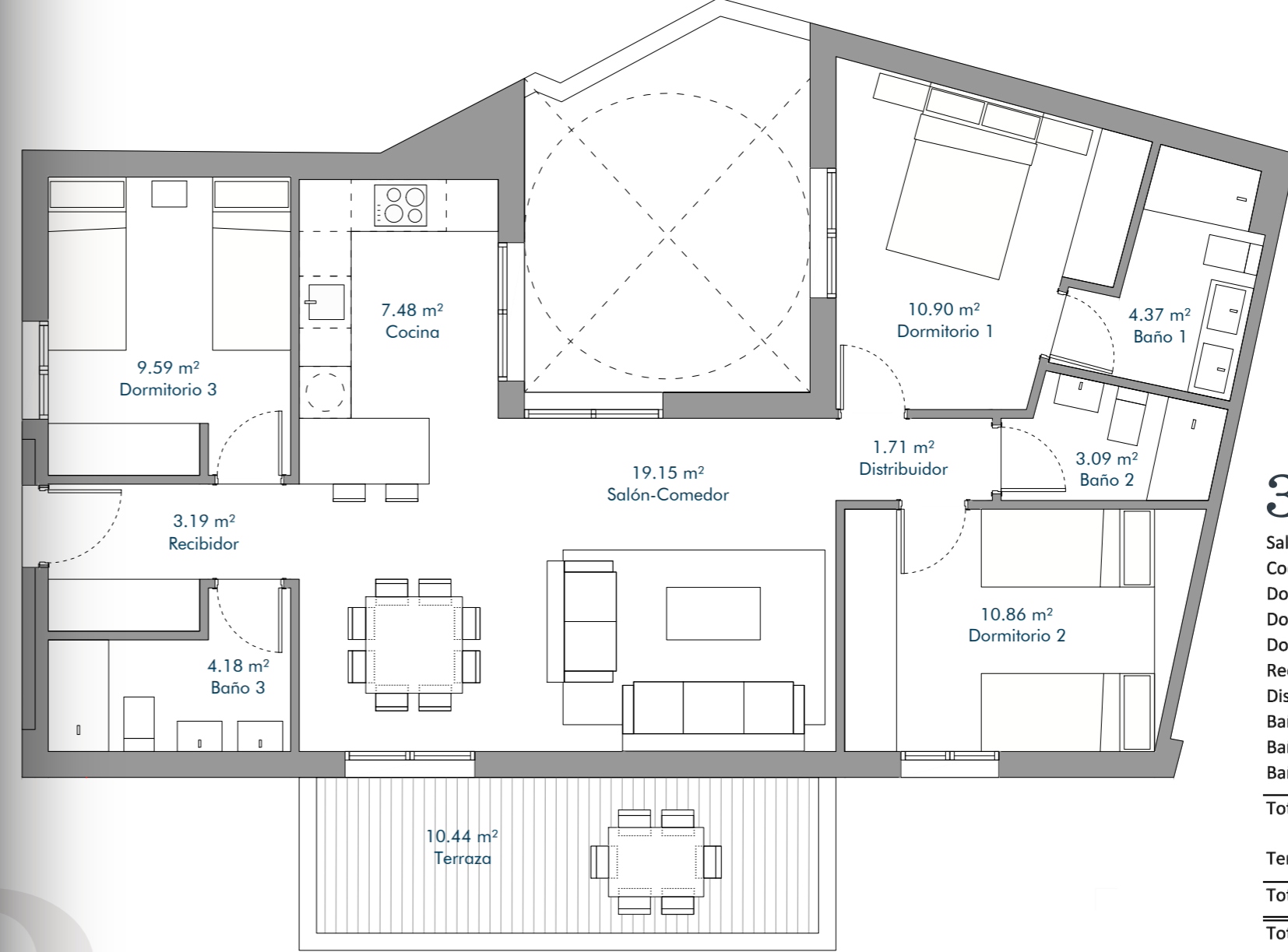




3.2.A

### 3.2.A m<sup>2</sup>

Salón-Comedor	19,15	Terraza	10,44
Cocina	8,26	<b>Total útil exterior</b>	<b>10,44</b>
Dormitorio 1	12,05	<b>Total superficie útil</b>	<b>83,13</b>
Dormitorio 2	9,41	<b>Superficie útil (RD 218/2005)</b>	<b>77,91</b>
Dormitorio 3	8,92	<b>Superficie construida RD</b>	<b>106,84</b>
Recibidor	3,48	*Planimetría realizada en fase de anteproyecto. Dimensiones y superficies aproximadas, sujetas a cambios requeridos por el proyecto de ejecución.	
Distribuidor	1,14		
Baño 1	2,54		
Baño 2	4,17		
Baño 3	3,57		
<b>Total útil interior</b>	<b>72,69</b>		



### 3.2.B m<sup>2</sup>

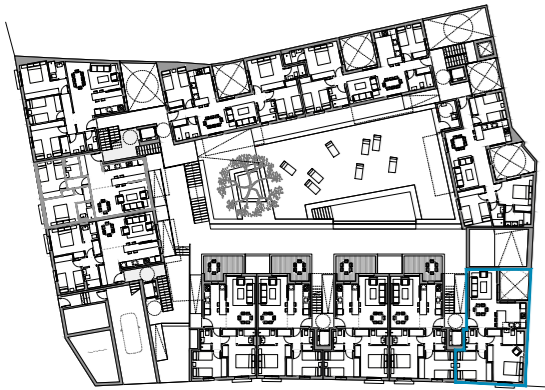
Salón-Comedor	19,15
Cocina	7,48
Dormitorio 1	10,90
Dormitorio 2	10,86
Dormitorio 3	9,59
Recibidor	3,19
Distribuidor	1,71
Baño 1	4,37
Baño 2	3,09
Baño 3	4,18
<b>Total útil interior</b>	<b>74,52</b>

Terraza	10,44
<b>Total útil exterior</b>	<b>10,44</b>
<b>Total superficie útil</b>	<b>84,96</b>

<b>Superficie útil (RD 218/2005)</b>	<b>79,74</b>
<b>Superficie construida RD</b>	<b>115,15</b>

\*Planimetría realizada en fase de anteproyecto. Dimensiones y superficies aproximadas, sujetas a cambios requeridos por el proyecto de ejecución.

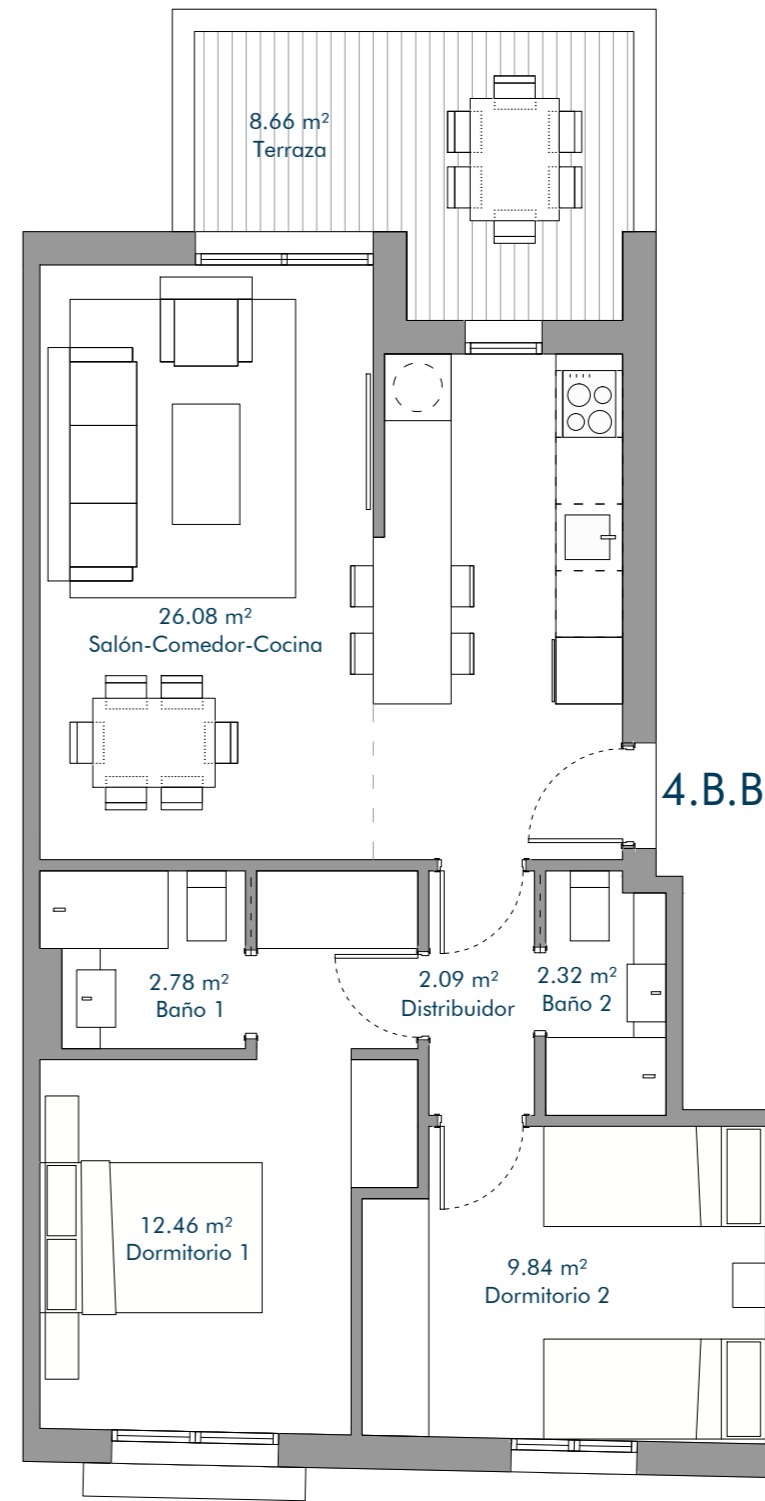
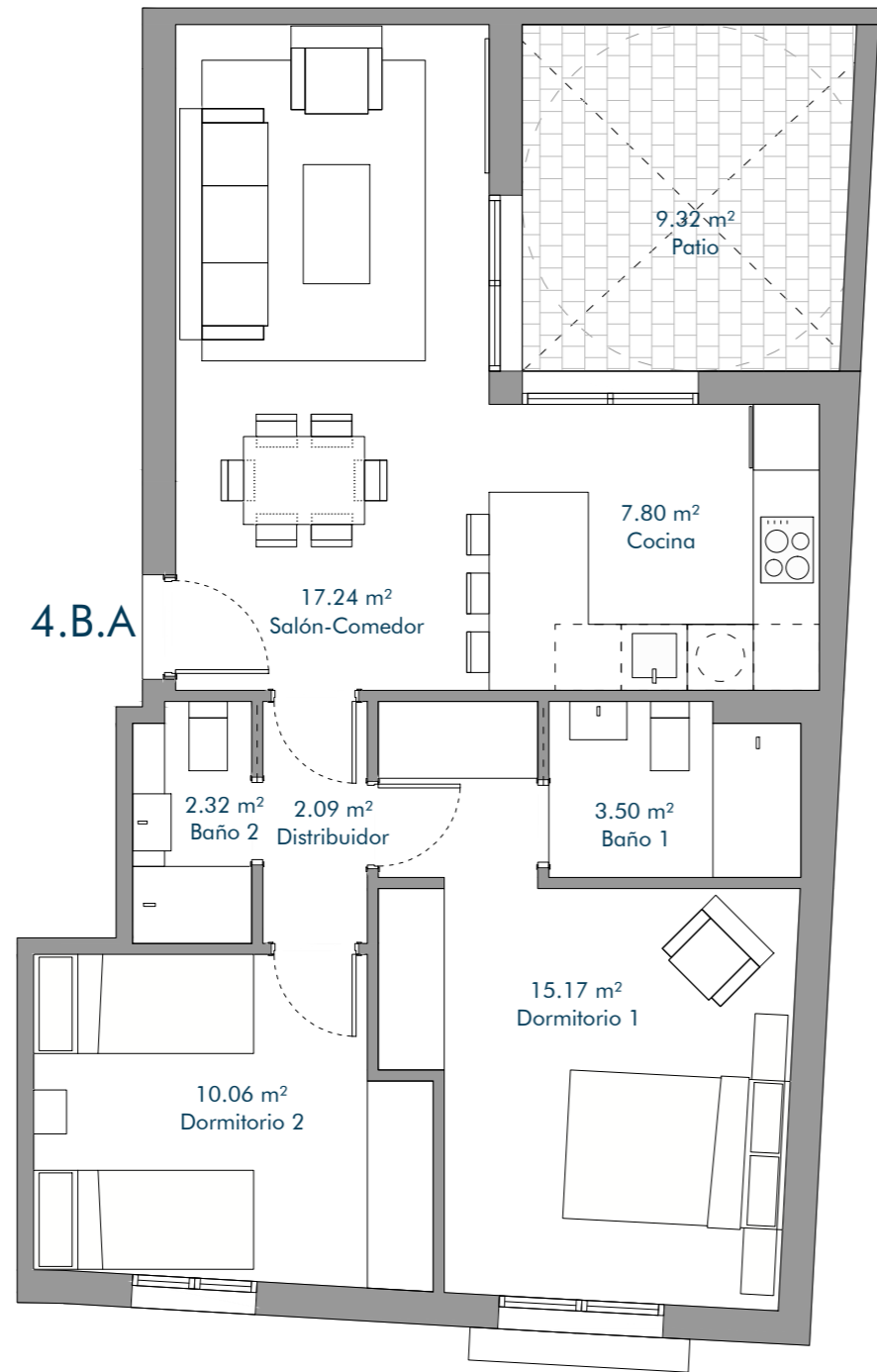




## 4.B.A m<sup>2</sup>

Salón-Comedor	17,24
Cocina	7,80
Dormitorio 1	15,17
Dormitorio 2	10,06
Distribuidor	2,09
Baño 1	3,50
Baño 2	2,32
<b>Total útil interior</b>	<b>58,18</b>
Patio	9,32
<b>Total útil exterior</b>	<b>9,32</b>
<b>Total superficie útil</b>	<b>67,50</b>
<b>Superficie útil (RD 218/2005)</b>	<b>62,84</b>
<b>Superficie construida RD</b>	<b>83,37</b>

\*Planimetría realizada en fase de anteproyecto. Dimensiones y superficies aproximadas, sujetas a cambios requeridos por el proyecto de ejecución.

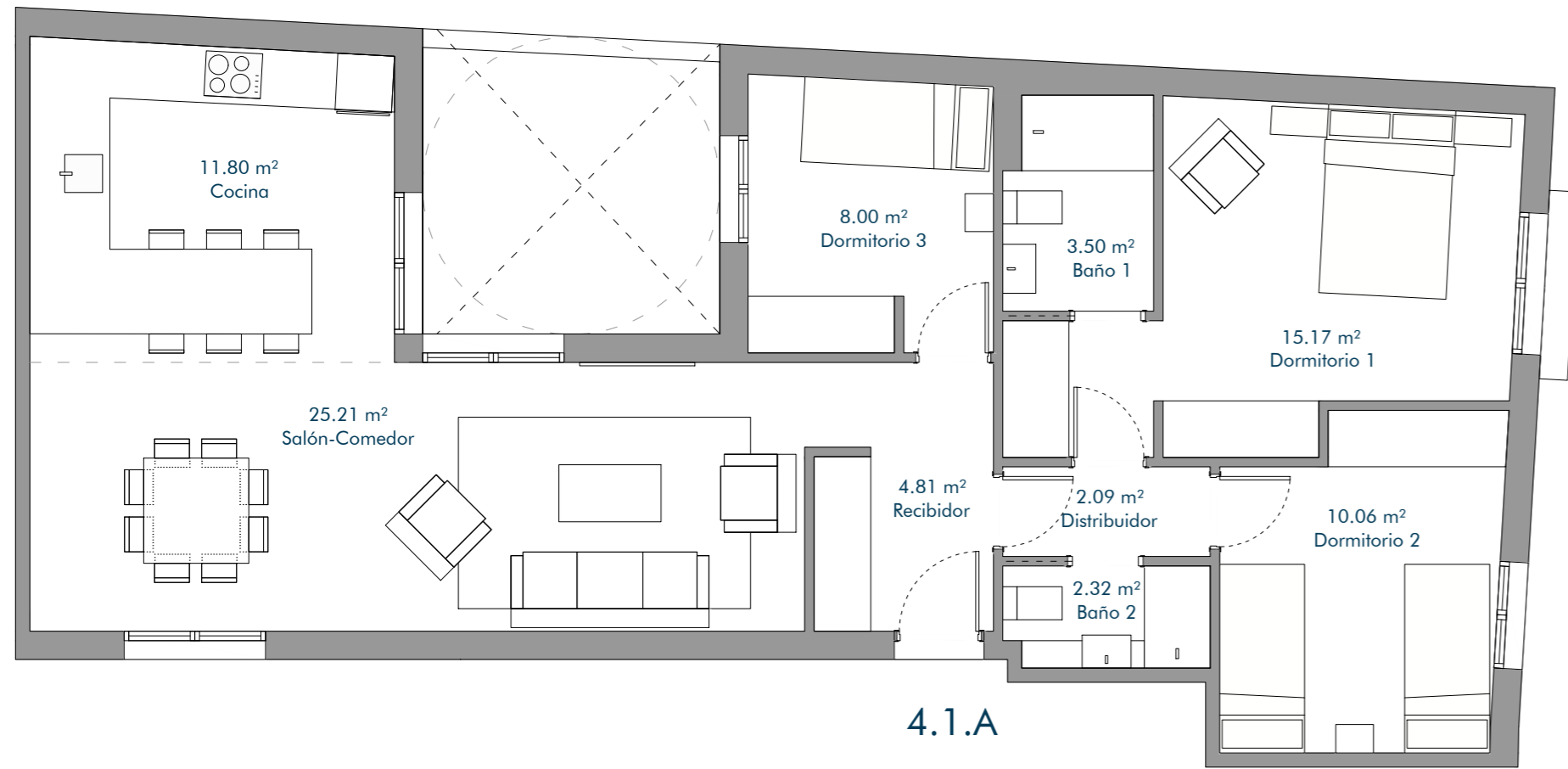


## 4.B.B m<sup>2</sup>

Salón-Comedor-Cocina	26,08
Dormitorio 1	12,46
Dormitorio 2	9,84
Distribuidor	2,09
Baño 1	2,78
Baño 2	2,32
<b>Total útil interior</b>	<b>55,57</b>
Terraza	8,66
<b>Total útil exterior</b>	<b>8,66</b>
<b>Total superficie útil</b>	<b>64,23</b>
<b>Superficie útil (RD 218/2005)</b>	<b>59,90</b>
<b>Superficie construida RD</b>	<b>78,14</b>

\*Planimetría realizada en fase de anteproyecto. Dimensiones y superficies aproximadas, sujetas a cambios requeridos por el proyecto de ejecución.

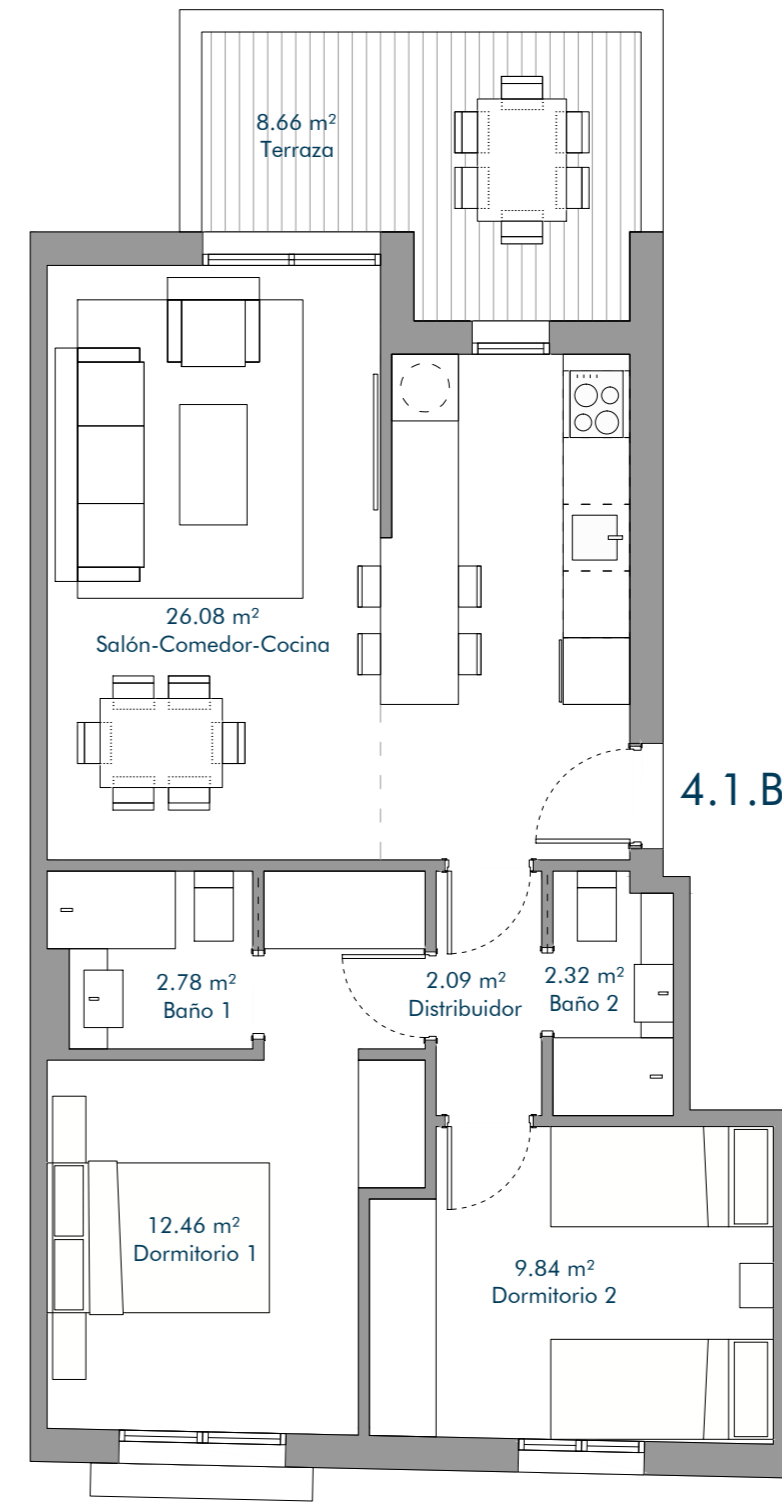
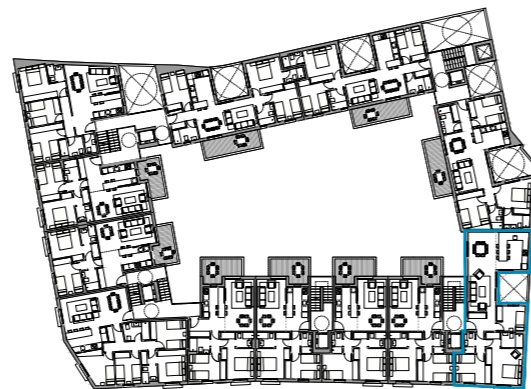




## 4.1.A m<sup>2</sup>

Salón-Comedor	25,21	Patio	0,00
Cocina	11,80	Total útil exterior	0,00
Dormitorio 1	15,17	Total superficie útil	82,96
Dormitorio 2	10,06	<b>Superficie útil (RD 218/2005)</b>	<b>82,96</b>
Dormitorio 3	8,00	<b>Superficie construida RD</b>	<b>117,96</b>
Recibidor	4,81	*Planimetría realizada en fase de anteproyecto. Dimensiones y superficies aproximadas, sujetas a cambios requeridos por el proyecto de ejecución.	
Distribuidor	2,09		
Baño 1	3,50		
Baño 2	2,32		
<b>Total útil interior</b>	<b>82,96</b>		

0 1 2 5m



## 4.1.B m<sup>2</sup>

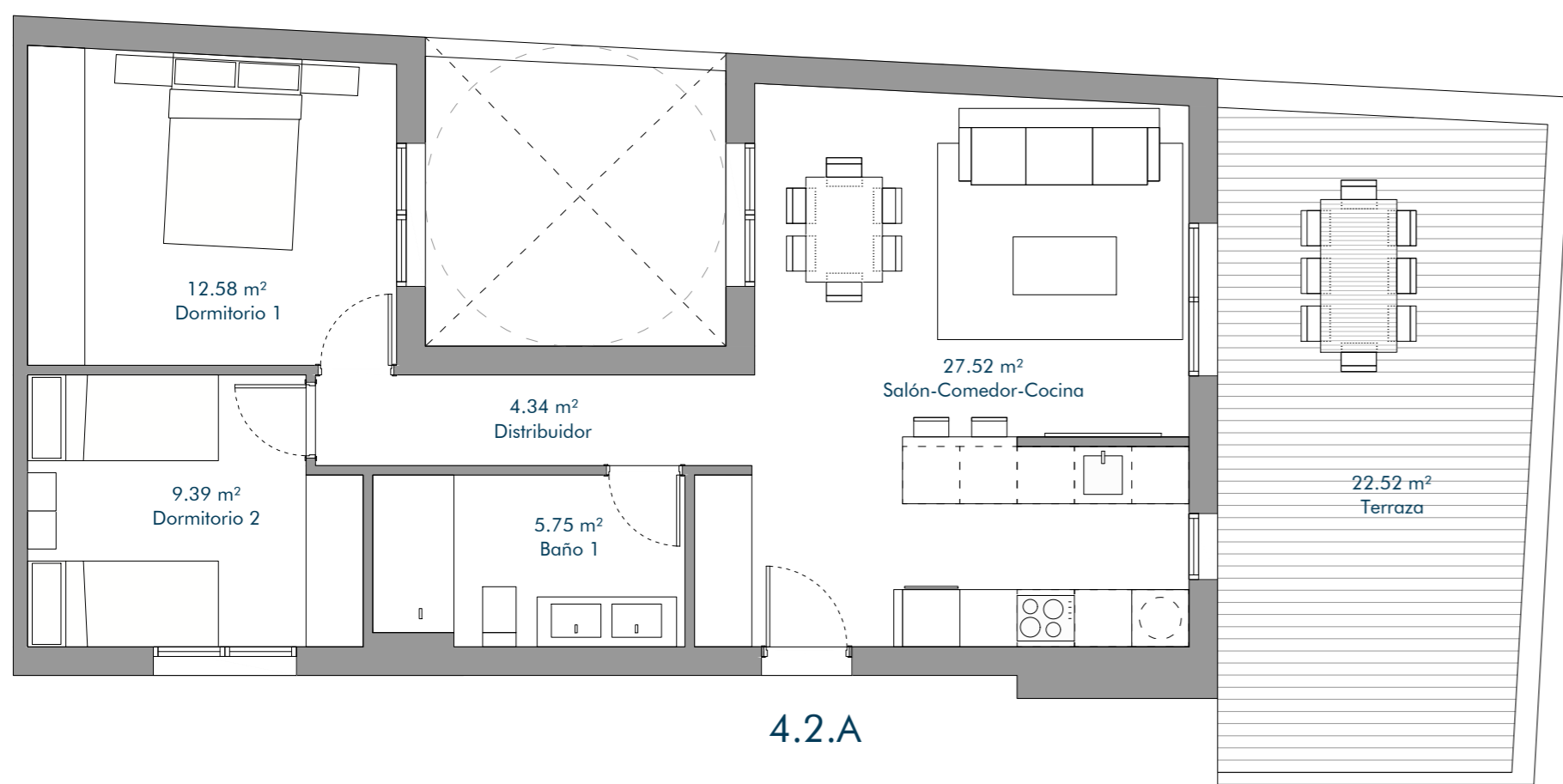
Salón-Comedor-Cocina	26,08
Dormitorio 1	12,46
Dormitorio 2	9,84
Distribuidor	2,09
Baño 1	2,78
Baño 2	2,32
<b>Total útil interior</b>	<b>55,57</b>
Terraza	8,66
<b>Total útil exterior</b>	<b>8,66</b>
<b>Total superficie útil</b>	<b>64,23</b>
<b>Superficie útil (RD 218/2005)</b>	<b>55,57</b>
<b>Superficie construida RD</b>	<b>78,14</b>

\*Planimetría realizada en fase de anteproyecto. Dimensiones y superficies aproximadas, sujetas a cambios requeridos por el proyecto de ejecución.

0 1 2 5m







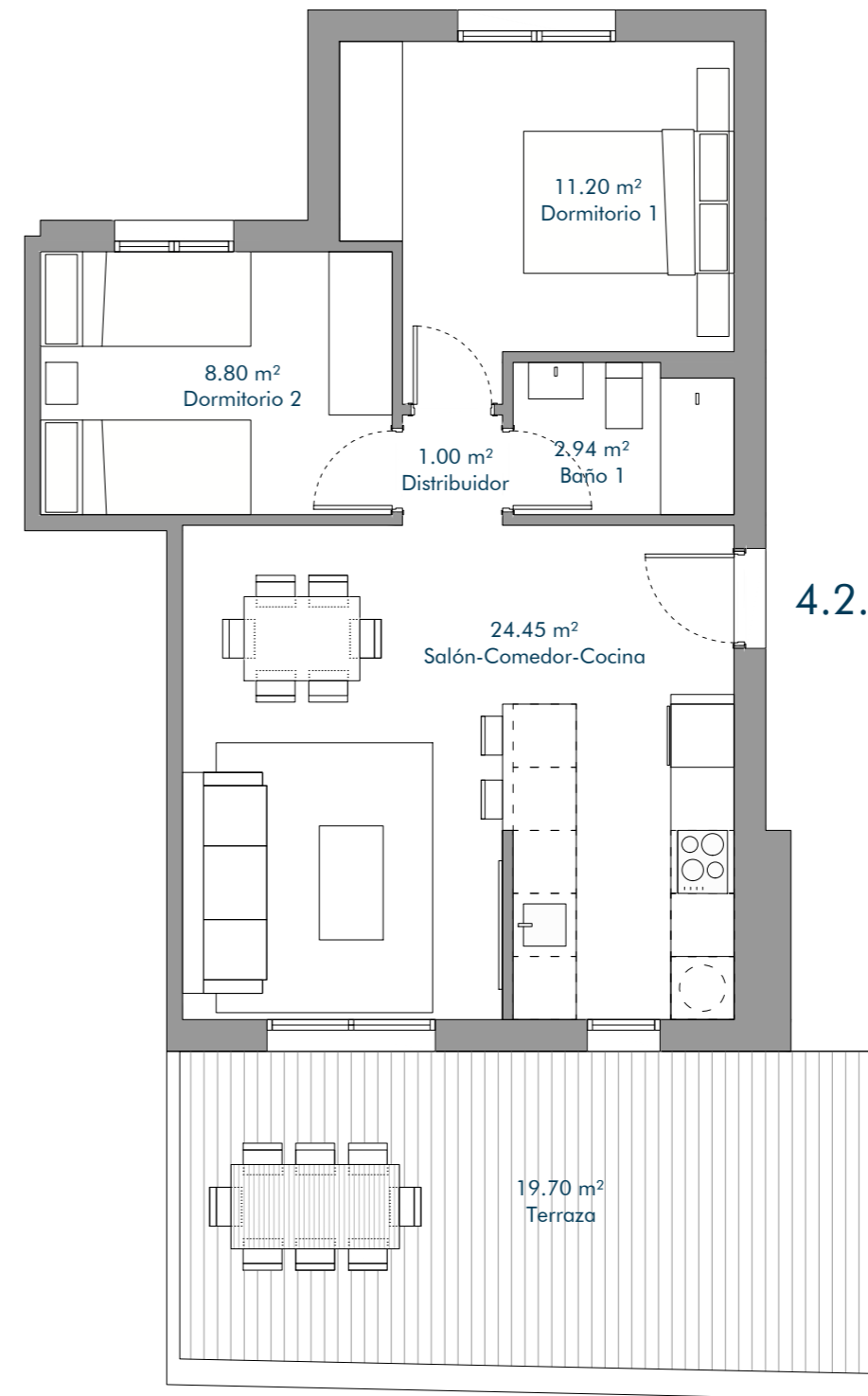
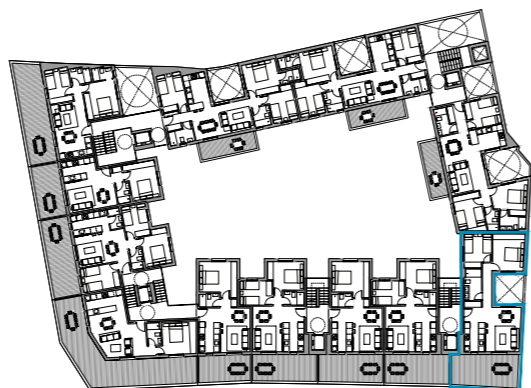
4.2.A

## 4.2.A m<sup>2</sup>

Salón-Comedor	27,52	Terraza	22,52
Dormitorio 1	12,58	Total útil exterior	22,52
Dormitorio 2	9,39	<b>Total superficie útil</b>	<b>82,10</b>
Distribuidor	4,34	<b>Superficie útil (RD 218/2005)</b>	<b>70,84</b>
Baño 1	5,75	<b>Superficie construida RD</b>	<b>87,25</b>
<b>Total útil interior</b>	<b>59,58</b>		

\*Planimetría realizada en fase de anteproyecto. Dimensiones y superficies aproximadas, sujetas a cambios requeridos por el proyecto de ejecución.

0 1 2 5m



4.2.B

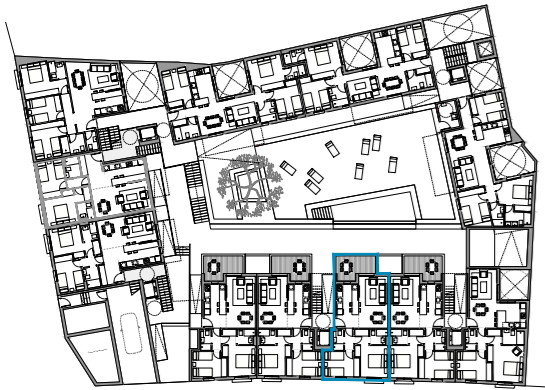
## 4.2.B m<sup>2</sup>

Salón-Comedor-Cocina	24,45
Dormitorio 1	11,20
Dormitorio 2	8,80
Distribuidor	1,00
Baño 1	2,94
<b>Total útil interior</b>	<b>48,39</b>
<b>Terraza</b>	<b>19,70</b>
<b>Total útil exterior</b>	<b>19,70</b>
<b>Total superficie útil</b>	<b>68,09</b>
<b>Superficie útil (RD 218/2005)</b>	<b>58,24</b>
<b>Superficie construida RD</b>	<b>68,66</b>

\*Planimetría realizada en fase de anteproyecto. Dimensiones y superficies aproximadas, sujetas a cambios requeridos por el proyecto de ejecución.

0 1 2 5m





## 5.B.A m<sup>2</sup>

Salón-Comedor-Cocina	26,08
Dormitorio 1	12,27
Dormitorio 2	9,10
Distribuidor	2,09
Baño 1	2,78
Baño 2	2,32

Total útil interior **54,64**

Terraza **8,91**

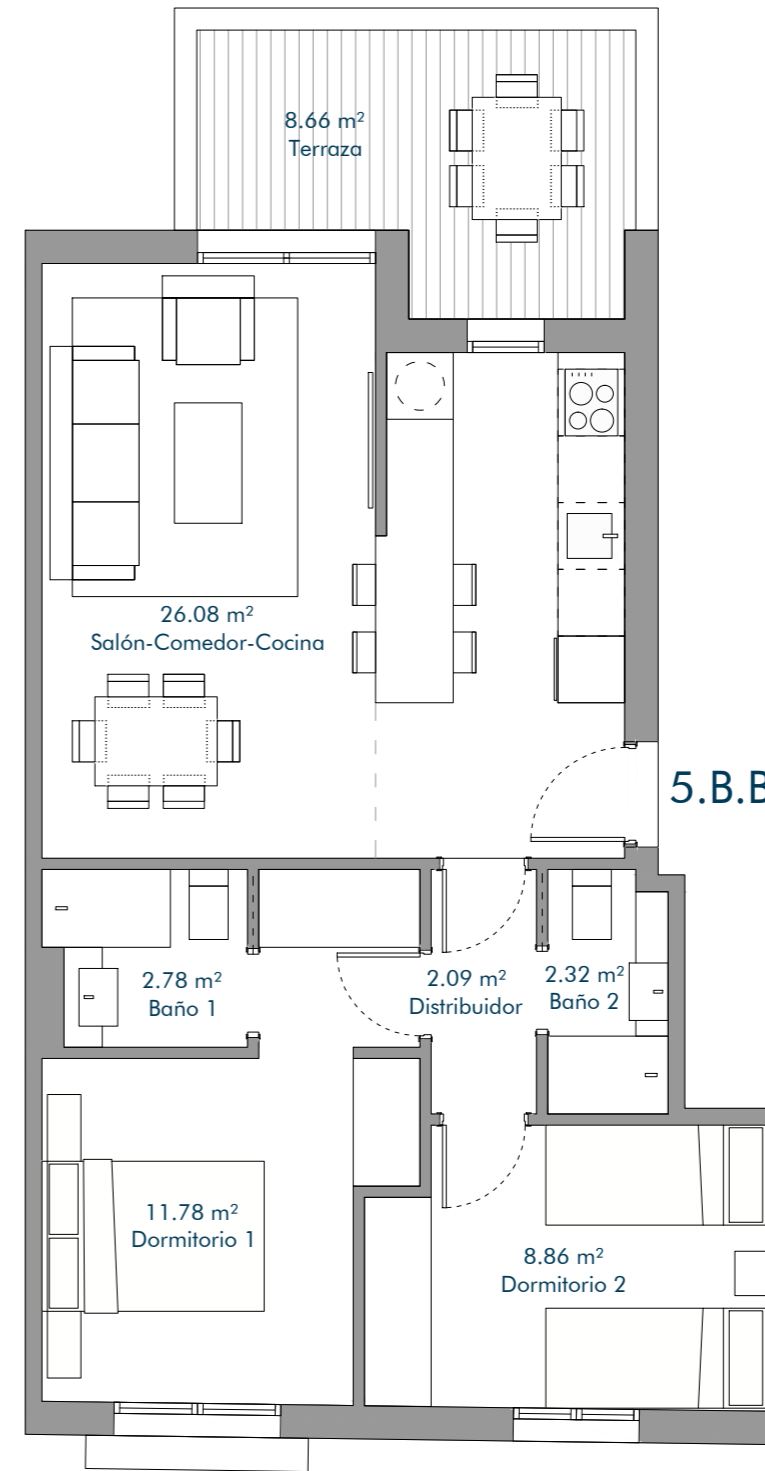
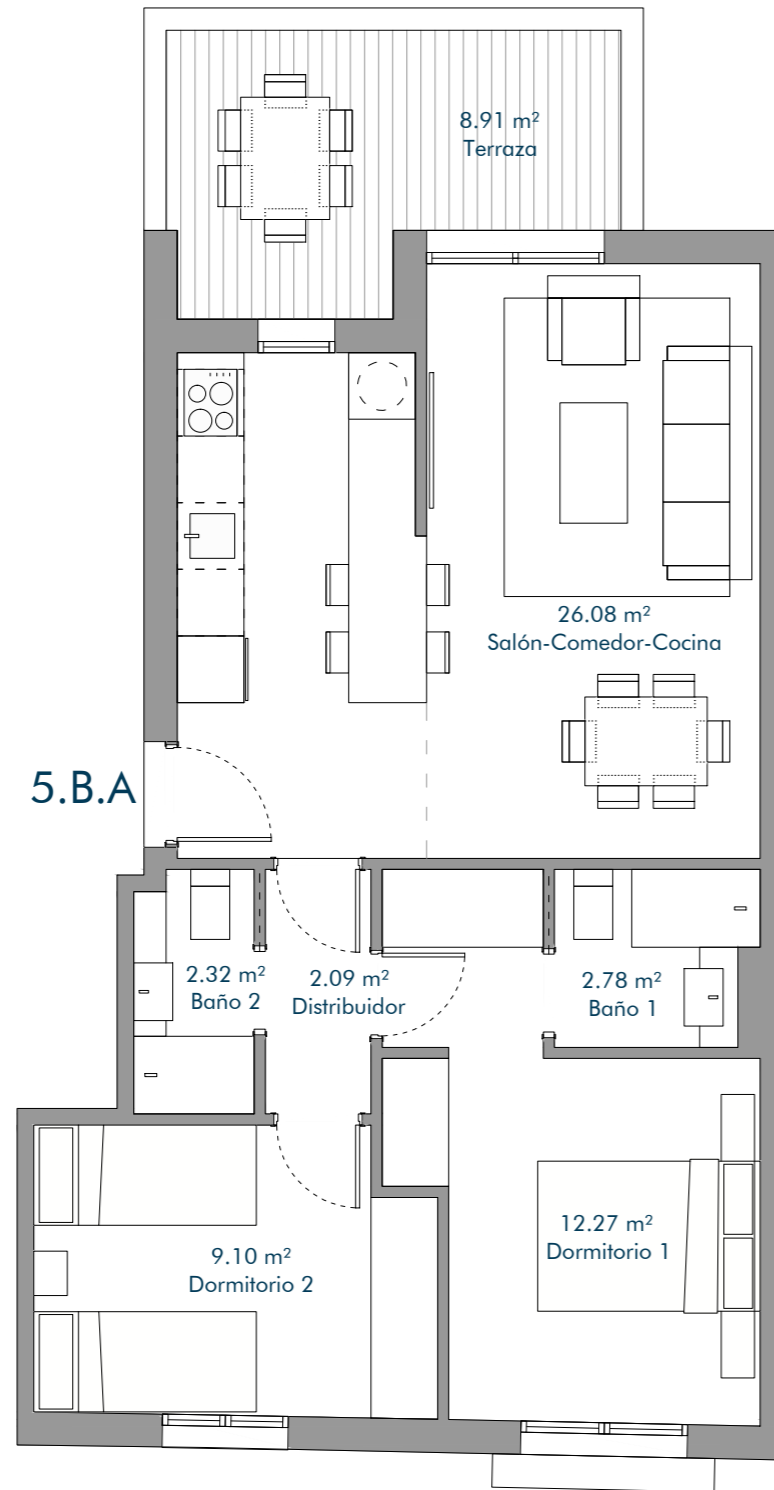
Total útil exterior **8,91**

Total superficie útil **63,55**

**Superficie útil (RD 218/2005) 59,10**

**Superficie construida RD 76,94**

\*Planimetría realizada en fase de anteproyecto. Dimensiones y superficies aproximadas, sujetas a cambios requeridos por el proyecto de ejecución.



## 5.B.B m<sup>2</sup>

Salón-Comedor-Cocina	26,08
Dormitorio 1	11,78
Dormitorio 2	8,86
Distribuidor	2,09
Baño 1	2,78
Baño 2	2,32

Total útil interior **53,91**

Terraza **8,66**

Total útil exterior **8,66**

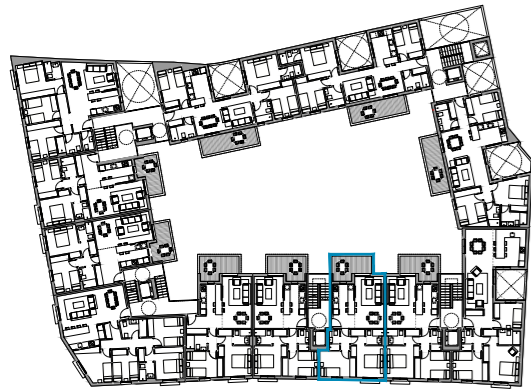
Total superficie útil **62,57**

**Superficie útil (RD 218/2005) 58,24**

**Superficie construida RD 76,04**

\*Planimetría realizada en fase de anteproyecto. Dimensiones y superficies aproximadas, sujetas a cambios requeridos por el proyecto de ejecución.





## 5.1.A m<sup>2</sup>

Salón-Comedor-Cocina	26,08
Dormitorio 1	12,27
Dormitorio 2	9,10
Distribuidor	2,09
Baño 1	2,78
Baño 2	2,32

Total útil interior **54,64**

Terraza **8,91**

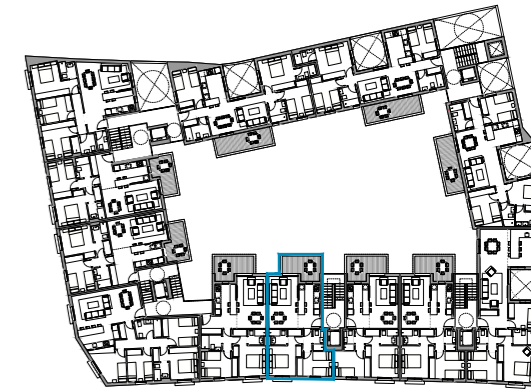
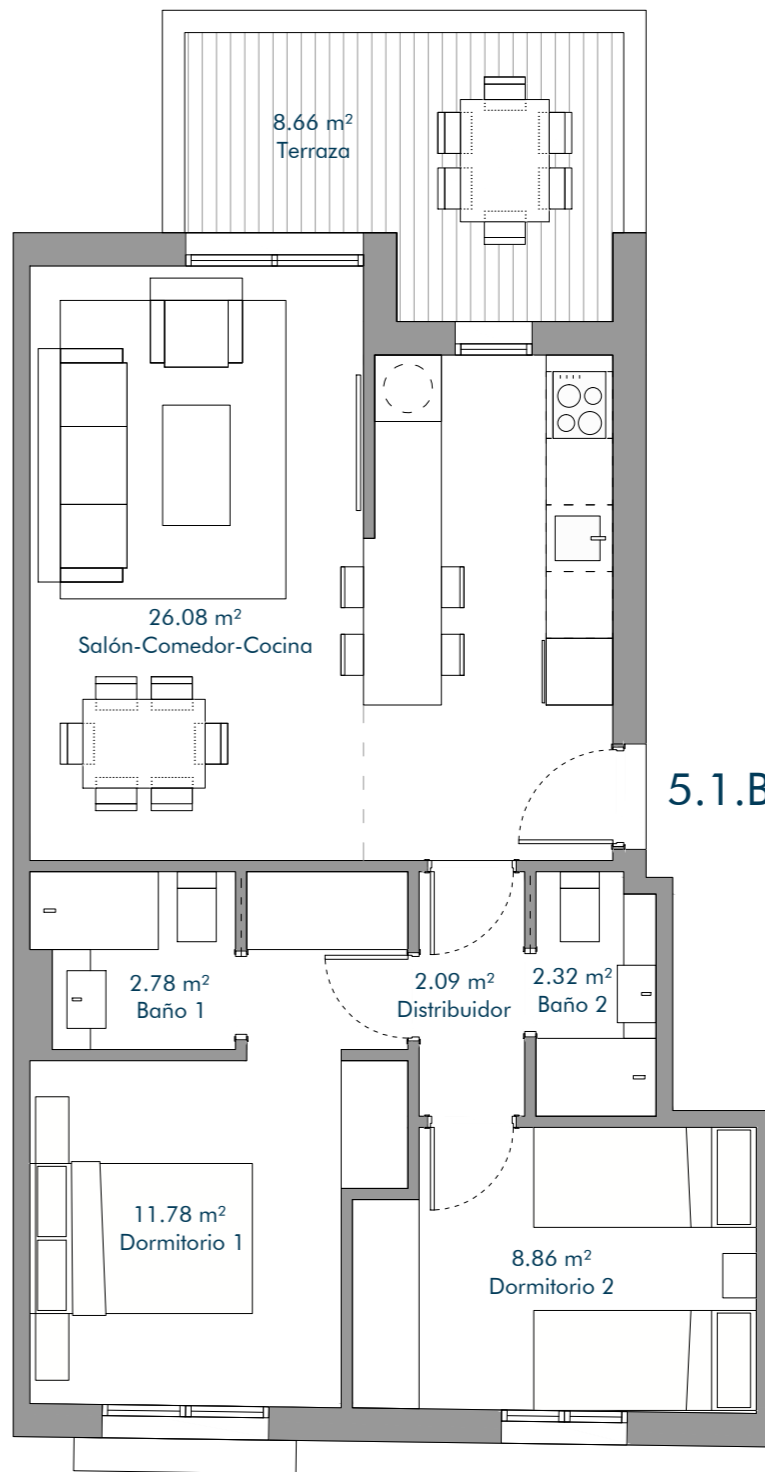
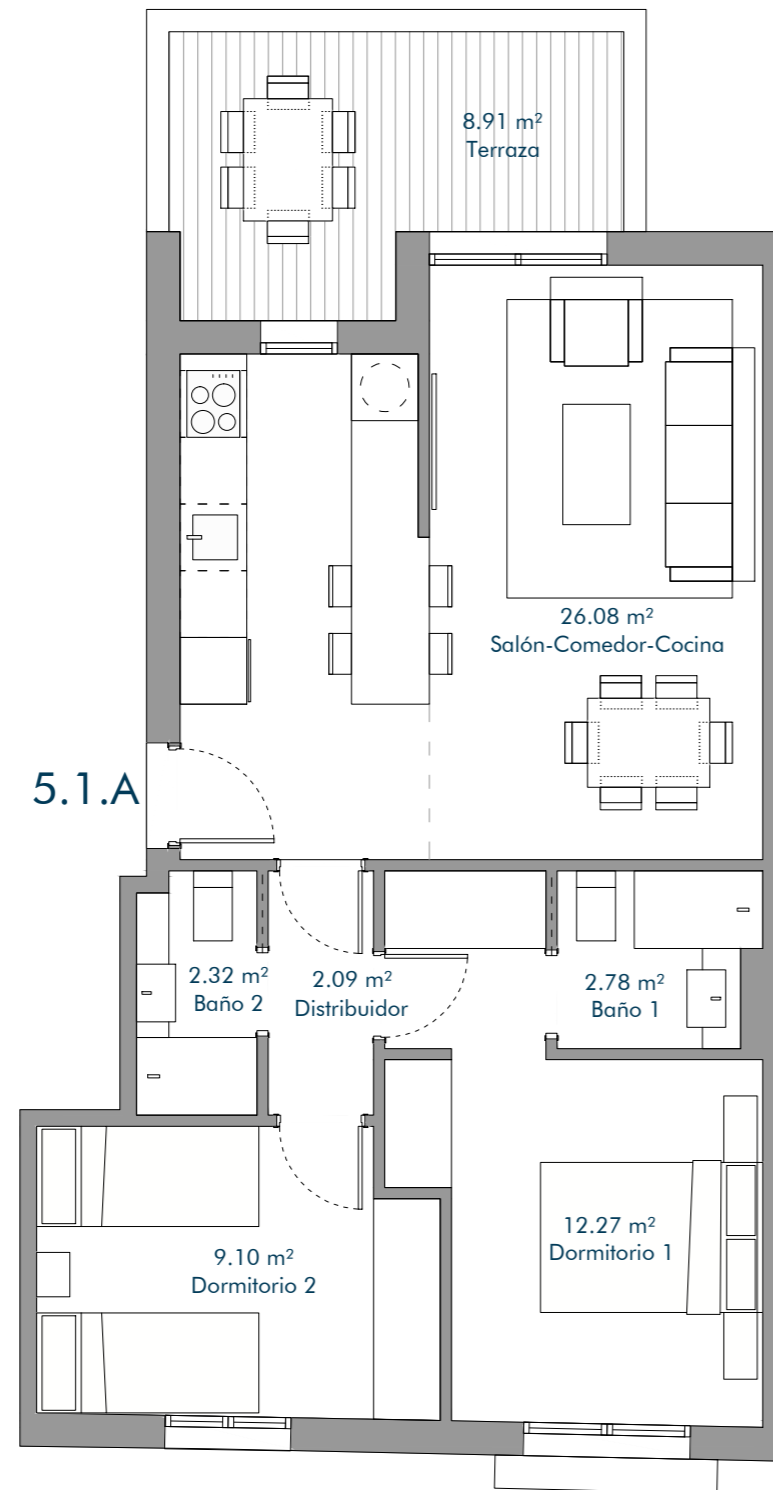
Total útil exterior **8,91**

Total superficie útil **63,55**

**Superficie útil (RD 218/2005) 54,64**

**Superficie construida RD 76,94**

\*Planimetría realizada en fase de anteproyecto. Dimensiones y superficies aproximadas, sujetas a cambios requeridos por el proyecto de ejecución.



## 5.1.B m<sup>2</sup>

Salón-Comedor-Cocina	26,08
Dormitorio 1	11,78
Dormitorio 2	8,86
Distribuidor	2,09
Baño 1	2,78
Baño 2	2,32

Total útil interior **53,91**

Terraza **8,66**

Total útil exterior **8,66**

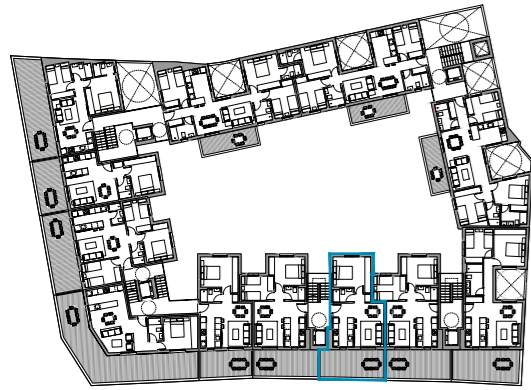
Total superficie útil **62,57**

**Superficie útil (RD 218/2005) 53,91**

**Superficie construida RD 76,04**

\*Planimetría realizada en fase de anteproyecto. Dimensiones y superficies aproximadas, sujetas a cambios requeridos por el proyecto de ejecución.

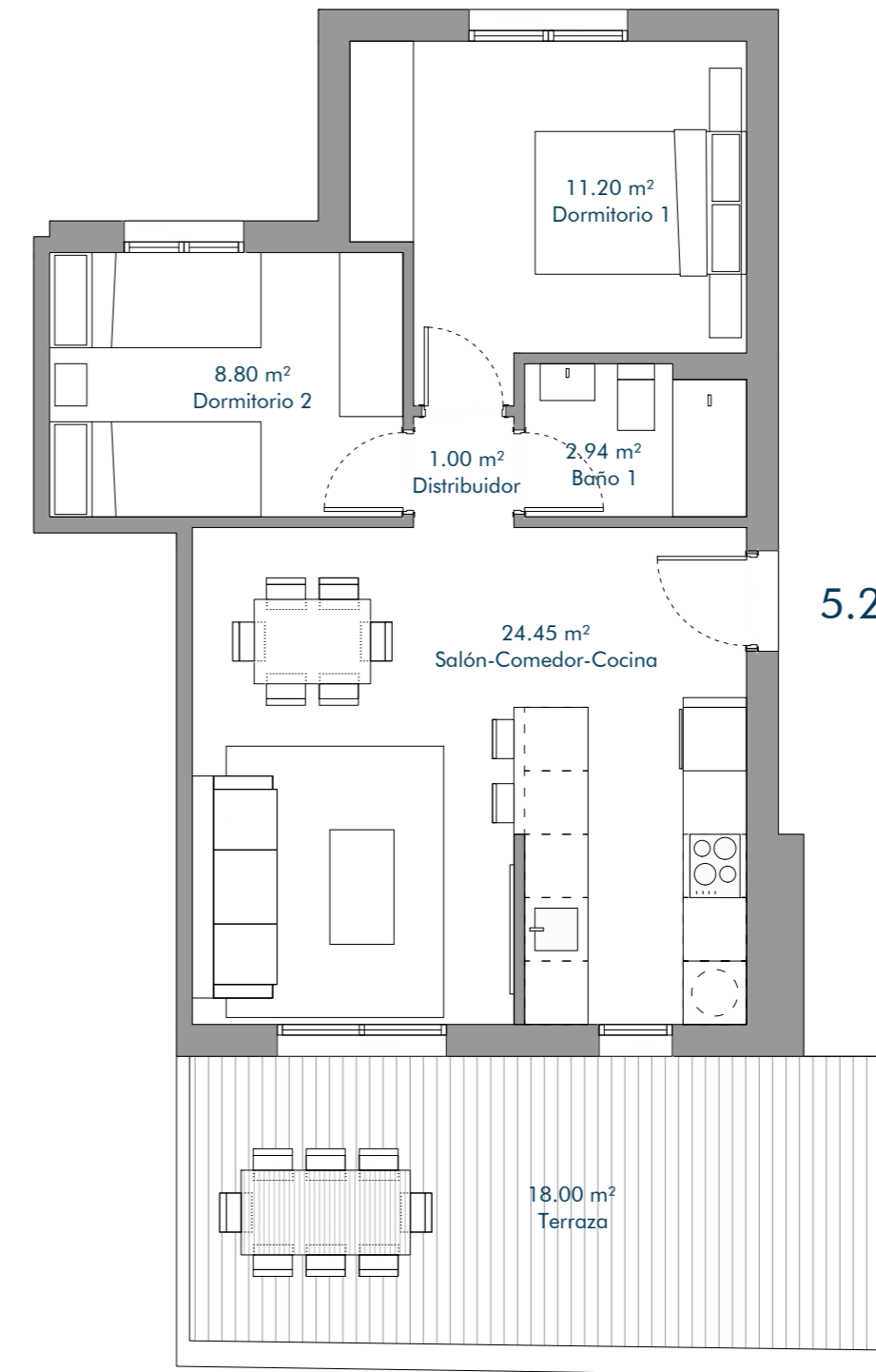
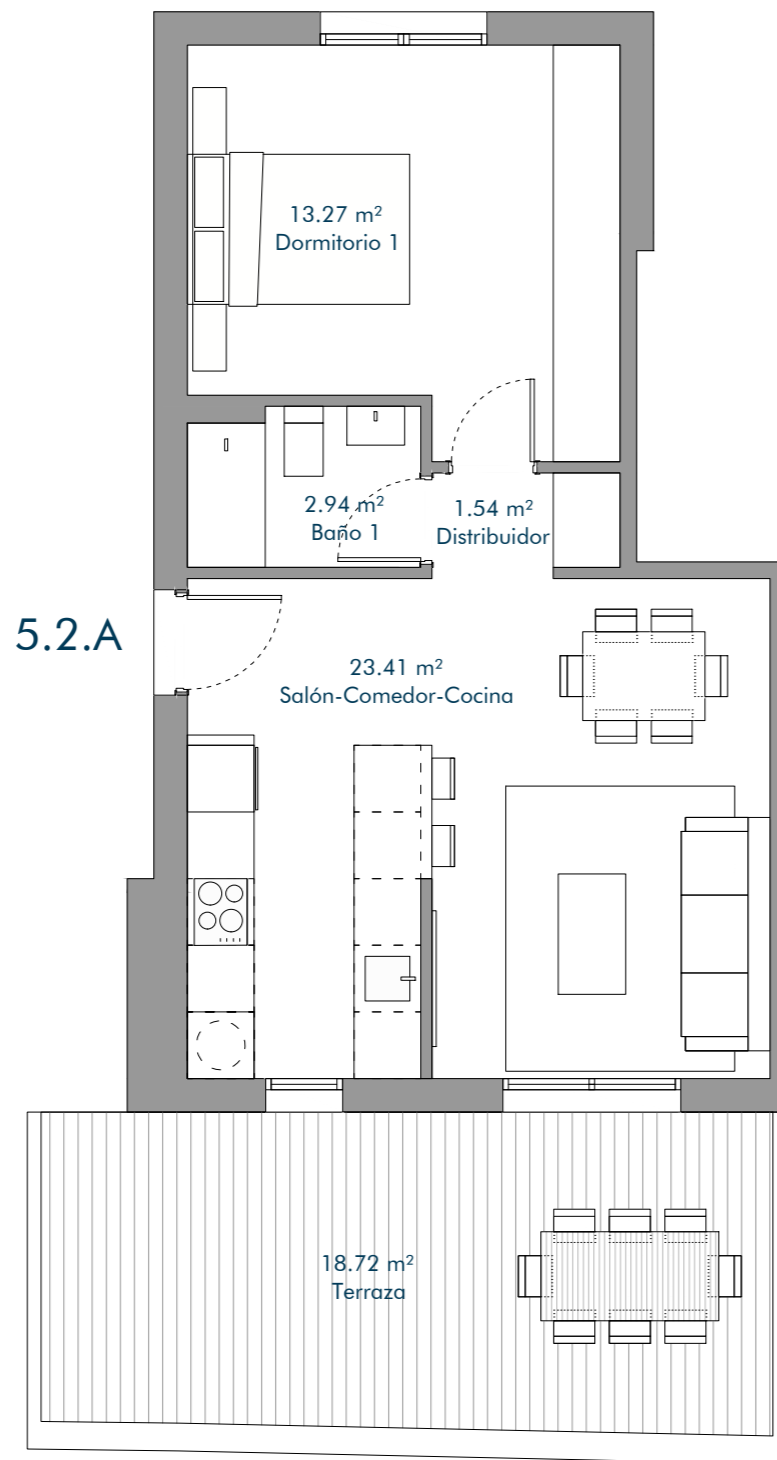




## 5.2.A m<sup>2</sup>

Salón-Comedor-Cocina	23,41
Dormitorio 1	13,27
Distribuidor	1,54
Baño 1	2,94
<b>Total útil interior</b>	<b>41,16</b>
Terraza	18,72
<b>Total útil exterior</b>	<b>18,72</b>
<b>Total superficie útil</b>	<b>59,88</b>
<b>Superficie útil (RD 218/2005)</b>	<b>50,52</b>
<b>Superficie construida RD</b>	<b>59,51</b>

\*Planimetría realizada en fase de anteproyecto. Dimensiones y superficies aproximadas, sujetas a cambios requeridos por el proyecto de ejecución.



## 5.2.B m<sup>2</sup>

Salón-Comedor-Cocina	24,45
Dormitorio 1	11,20
Dormitorio 2	8,80
Distribuidor	1,00
Baño 1	2,94
<b>Total útil interior</b>	<b>48,39</b>
Terraza	18,00
<b>Total útil exterior</b>	<b>18,00</b>
<b>Total superficie útil</b>	<b>66,39</b>
<b>Superficie útil (RD 218/2005)</b>	<b>53,23</b>
<b>Superficie construida RD</b>	<b>68,66</b>

\*Planimetría realizada en fase de anteproyecto. Dimensiones y superficies aproximadas, sujetas a cambios requeridos por el proyecto de ejecución.



# Régimen de **cooperativa**

Está demostrado que la adquisición de una vivienda a través de una cooperativa es una de las opciones más **rentables y seguras** que existe. Básicamente consiste en un grupo de personas que se asocian para realizar una autopromoción, con el fin de obtener viviendas al **precio de coste** más ajustado posible y con todas las **garantías de éxito**.

La cooperativa de viviendas está legislada por la Ley 14/2011 de 23 de diciembre de **Sociedades Cooperativas Andaluzas**, independientemente de que cuente con sus propios estatutos, que rigen los órganos de gobierno, normas y funcionamiento interno de la misma, siempre acorde a lo que marca la Ley.

Como ventajas de pertenecer a una cooperativa de viviendas encontramos la de **adecuar** cómodamente los **costes de adquisición** durante el período que dure el desarrollo de la misma, tener en la Asamblea de Socios la toma de decisiones, contar con el **seguro de cantidades avaladas** que garantiza las cantidades aportadas a cuenta, antes y durante el transcurso de las obras y previo a ello con cuentas especiales, que dan total seguridad al capital aportado por los Socios, que tienen **responsabilidad limitada**.

Es en la extensa y laboriosa gestión administrativa, jurídica y técnica de la Cooperativa donde entra **FLATGEST**, en muchos casos desde su mismo proceso de constitución, incluyendo el periodo de comercialización, la gestión de la Asamblea de Socios, la búsqueda de entidades financieras, la compraventa de los terrenos, estudio y adecuación de los presupuestos de las empresas constructoras, supervisión de las obras en el periodo de construcción y por último en todos los procesos de la concesión de la habitabilidad y la entrega de las viviendas.

La experiencia en la gestión de cooperativas de los profesionales de **FLATGEST** es la mejor garantía para el desarrollo y buen término de la promoción.

## Anexo. Seguro Decenal

Seguro decenal y control de calidad por empresa homologada.

Conforme lo establecido en la LOE, la cooperativa suscribirá un Seguro Decenal con la compañía homologada, garantizando durante diez años a partir de la fecha de efecto, la indemnización o reparación de los daños materiales causados en el edificio por vicios o defectos que tengan su origen o afecten a la obra fundamental y que comprometan directamente la resistencia mecánica y la estabilidad del mismo.

Al firma la escritura pública de la propiedad y en su caso de hipoteca, el socio habrá de constituir unas provisiones de fondos para hacer frente a los gastos de Notaría, Registro de la Propiedad y Actos Jurídicos documentados.

Al finalizar las obras junto con la licencia de ocupación, se hará entrega del Libro del Edificio con garantías de cada una de las viviendas, conteniendo además documentación e Instrucciones de Uso y Mantenimiento de la vivienda.

Diseño arquitectónico y maquetación:

**planea**  
estudios y proyectos



PLANEA ESTUDIOS Y PROYECTOS SL

info@planeaproyectos.com



### 2023

El contenido de este documento está protegido por la Ley de la Propiedad Intelectual (RDL 1/1996). Cualquier reproducción del mismo, en parte o en su totalidad, sin autorización expresa de Planea Estudios y Proyectos SL puede ser sancionado conforme el Código Penal.

### Notas

Las infografías son meramente orientativas, expresando una idea conceptual. Éstas no garantizan una exactitud total en los acabados e imágenes finales del edificio terminado.

Amueblamiento y ajardinamiento meramente ilustrativo. No incluido.

La planimetría recogida se adaptará al proyecto de ejecución definitivo, pudiendo modificar las superficies y dimensiones por necesidad técnica.

Los opcionales propuestos en este dossier, así como cualquier cambio en los acabados o aparatos sanitarios, se realizarán una vez aceptada la posible diferencia de precios por parte del socio.



C/ Ciudad de Ronda, 6, bajo derecha, 41004, Sevilla

954 22 59 83

[administracion@flatgest.es](mailto:administracion@flatgest.es)

[www.flatgest.es](http://www.flatgest.es)